

EINE NEUE ÄRA – DIGITALE AUFZÜGE ZUR PERSONEN- BEFÖRDERUNG



KONE MonoSpace® DX



AUSFÜHRUNGEN KONE MONOSPACE® DX

Unsere MonoSpace® DX Aufzüge sind ideal für die Personenbeförderung und richten sich in den Ausführungen an unterschiedliche Anforderungen, Ansprüche und Bedürfnisse von Gebäuden und Nutzern.

KONE MONOSPACE® DX 300

Der KONE MonoSpace® 300 DX ist ein funktioneller Personenaufzug ohne Maschinenraum, speziell für niedrige und mittelhohe Gebäude mit geringem Personenaufkommen.

Er zeichnet sich vor allem durch kompakte Funktionalität aus und weist anpassbare Design- und Ausstattungsoptionen auf.

Durch seine Spezifikationen ist er ideal für urbane Umgebungen, in denen Funktionalität im Vordergrund steht.

KONE MONOSPACE® DX 500

Der KONE MonoSpace® 500 DX ist ein komfortabler und vielseitiger Personenaufzug ohne Maschinenraum für niedrige bis mittelhohe Gebäude.

Er zeichnet sich durch vielseitige und hochwertige Materialien, Design- und Ausstattungsoptionen sowie hohe Laufruhe und Energieeffizienz aus.

Durch seine Spezifikationen ist er ideal für Wohngebäude, aber auch für Büros und Hotels.

KONE MONOSPACE® DX 700

Der KONE MonoSpace® 700 DX ist ein komfortabler, vielseitiger und leistungsfähiger Personenaufzug ohne Maschinenraum für mittelhohe bis hohe Gebäude.

Er zeichnet sich durch hochwertigste Materialien, Design- und Ausstattungsoptionen sowie hohe Laufruhe und Energieeffizienz aus.

Durch seine Spezifikationen ist er ideal für Bürogebäude, hochwertige Wohngebäude und hochklassige Hotels.

Produkt	MonoSpace® DX 300	MonoSpace® DX 500	MonoSpace® DX 700
Niedrige Gebäude	•	–	–
Mittelhohe Gebäude	–	•	•
Hohe Gebäude	–	•	•
Sehr hohe Gebäude	–	–	–
Niedriges Personenaufkommen	•	•	–
Mittleres Personenaufkommen	•	•	•
Hohes Personenaufkommen	–	•	•
Sehr hohes Personenaufkommen	–	–	–
Lasten	–	–	•
Schwere Lasten	–	–	–
Betten	–	–	–
Individualisierungsgrad und Optionen	•	••	•••





AUFZÜGE NEU DEFINIERT

In einer zunehmend digitalisierten Welt ist alles miteinander vernetzt, Aufzüge bilden keine Ausnahme. Der KONE MonoSpace® DX definiert durch die eingebaute Konnektivität das Aufzugserlebnis für Nutzer sowie den Personenfluss in Gebäuden grundlegend neu – und erzeugt so eine inspirierende und nachhaltige Erfahrung.

ERLEBNISSE SCHAFFEN

DX steht für Digital Experience, aber auch Design Experience, denn mit dem KONE MonoSpace® DX können Sie ein multi-sensorisches Erlebnis schaffen, das wirklich verbindet, auf jeder Ebene.

VERBINDUNGEN SCHAFFEN

Die Anlagen verbinden sich digital mit dem Gebäude und mit Applikationen, die den Nutzern mehr Komfort ermöglichen. Die Ausstattung und Materialien sind direkt mit den Anforderungen des Gebäudes und der Nutzung verbunden.

RÄUME SCHAFFEN

Angetrieben von dem kompakten KONE EcoDisc® Motor, spart der KONE MonoSpace® DX wertvollen Platz in Gebäuden.



SPEZIFIKATIONEN



API ready



Connected



Max. Tragkraft
2.500 kg



Max. Geschwindigkeit
3,0 m/s



Max. Förderhöhe
90 m



Max. Etagen
36



Max. Personen
33



Max. Aufzüge in Gruppe
6

1

MEHR WERT UND ZUKUNFTS- SICHERHEIT MIT INTEGRIERTER KONNEKTIVITÄT

Durch die digitale Funktion wird der Aufzug intelligent und somit attraktiver für Nutzer – so schaffen Sie mehr Wert für Ihr Gebäude.

Neue Dienste, die durch die digitale Plattform von KONE und das KONE Partner Ecosystem sowie offene Application Programming Interfaces (APIs) ermöglicht werden, machen den Alltag für alle noch einfacher und komfortabler.

2

DIFFERENZIERUNG DURCH EINE NEU GESCHAFFENE NUTZERERFAHRUNG

Definieren Sie das Nutzererlebnis im Aufzug neu, erwecken Sie Ihre Vision zum Leben und begeistern Sie die Nutzer mit unserem neuen Design, funktionalen und langlebigen Materialien, direkter und indirekter Beleuchtung, neuen Infotainment-Funktionen und neuer modularer Signalisierung.

3

GEMEINSAM ERFOLGREICH

Profitieren Sie von unserer fachkundigen Unterstützung bei der Planung und Gestaltung Ihrer Anlagen.

Nutzen Sie unsere nachhaltigen Materialien und Technologien, die Ihnen helfen, Green Building Zertifizierungen zu erreichen und das Design Ihres Gebäudes zu unterstützen.

Unsere neuen Planungstools helfen Ihnen zudem, Ihren Aufzug schnell, einfach und passend zu planen.

MEHR WERT MIT INTEGRIERTER KONNEKTIVITÄT

In einer Zeit der digitalen Transformation erwarten Menschen mehr von den Orten, an denen sie leben und arbeiten. Schnelle, einfache, flexible und zukunftsfähige Konnektivität muss mit den Orten direkt verbunden sein. Unsere intelligenten, konnektiven Lösungen auf Basis vernetzter digitaler Technologien helfen Gebäuden nicht nur, einen Premiumpreis zu erzielen, sondern auch, den Verkaufs- oder Vermietungsprozess zu beschleunigen.

Eine unabhängige Umfrage* unter 4.000 Bewohnern von Mehrfamilienhäusern in vier europäischen Ländern ergab:

78 %

glauben, dass Gebäude immer intelligenter werden.

70 %

glauben, dass intelligente Gebäudefunktionen dazu beitragen werden, dass ihre Wohnung schneller verkauft wird.

78 %

glauben, dass intelligente Lösungen wie KONE Residential Flow den Wert der Wohnung steigern.

- **API Ready:**
Offene Schnittstellen in jedem KONE DX Aufzug
- **Connect Ready:**
Zugang zur digitalen KONE Plattform und den KONE Clouds
- **Digitale Lösungen:**
Bestehende und kommende Lösungen nutzen
- **Digitale Intelligenz:**
Services, die lernen und die Verfügbarkeit erhöhen
- **Cybersecurity:**
Höchste Sicherheitsstandards und permanente Überwachung der digitalen Umgebungen

* Unabhängige Umfrage, die in Zusammenarbeit mit Kantar TNS Oy im Jahr 2018 in Städten mit über 100.000 Einwohnern durchgeführt wurde.

MEHR WERT MIT INNOVATIVEN LÖSUNGEN

Innovative Lösungen und Services verbessern den Komfort, die Nutzung und die Verwaltung.

DIGITALE KONE-LÖSUNGEN

Verfügbare Lösungen, von denen Sie schon jetzt profitieren können:

- **KONE 24/7 Connected Services** erhöht die Verfügbarkeit und Lebensdauer der Anlagen.
- **KONE Residential Flow** verbessert Zugänglichkeit und Personenfluss in Wohngebäuden und erleichtert somit den Alltag der Bewohner.
- **KONE Advanced People Flow Lösungen** bieten eine Vielzahl von Möglichkeiten für Geschäftsgebäude.

DIGITALE PARTNER-LÖSUNGEN

KONE arbeitet zudem mit vielen zertifizierten Partnern zusammen, um immer neue innovative digitale Lösungen bereitzustellen, die weit über das Gebäude hinausgehen. Diese verfügbaren Partnerlösungen (zum Beispiel Amazon Alexa, Blindsquare u.v.m.) sind einfach an den Aufzug anzuschließen.

DIGITALE KUNDEN-LÖSUNGEN

Durch die offenen Schnittstellen haben Sie zusätzlich die Möglichkeit, Ihre ganz eigenen digitalen Gebäudelösungen zu entwickeln und mit dem Aufzug zu vernetzen. So können Sie mit KONE Aufzügen Gebäude noch individueller an die Bedürfnisse der Kunden und der Nutzung anpassen. Den Möglichkeiten sind keine digitalen Grenzen gesetzt!

LÖSUNGSKOMBINATIONEN SCHAFFEN WETTBEWERBSVORTEILE

Alle Lösungen sind kombinierbar. Somit entstehen unendliche Kombinations- und Individualisierungsmöglichkeiten, was eine bisher unerreichte Anpassungsfähigkeit ermöglicht. Damit erhöhen Sie die Reaktionsfähigkeit auf Veränderungen in der Umwelt Ihres Gebäudes und sichern sich so Wettbewerbsvorteile.

EINFACH ZU ERWEITERN

Durch die offenen Schnittstellen ist die digitale Integration in bestehende oder zukünftige Systeme sowie der Anschluss von digitalen Diensten kein Problem.

BESTE ÖKOEFFIZIENZ

Sparen Sie Energie und reduzieren Sie den CO²-Ausstoß Ihres Gebäudes mit unseren ökoeffizienten Hebe-, Beleuchtungs- und Standby-Lösungen.

RAUMEFFIZIENZ

Der KONE EcoDisc® Motor ermöglicht ein höchstes Maß an Raumeffizienz – in der Kabine und im Gebäude.



ZUKUNFTSSICHERE GEBÄUDE MIT INTEGRIERTER KONNEKTIVITÄT

Die neue Generation unserer Aufzüge verbindet unsere marktführende Technik mit modernster innovativer Technologie: KONE MonoSpace® DX ist ab Werk mit offenen Schnittstellen und eingebauter Konnektivität ausgestattet. So machen wir die Anlagen und Ihr Gebäude smarter, intelligenter und attraktiver als je zuvor. Sie benötigen keine aufwendigen Maßnahmen für die Gebäudedigitalisierung – KONE MonoSpace® DX Aufzüge machen Ihr Gebäude fit für die Zukunft.

VERFÜGBARKEIT

Durch die Vernetzung mit intelligenten Services reduzieren Sie Stillstandszeiten erheblich und erreichen ein neues Level der Verfügbarkeit Ihrer Anlagen (99%ige Verfügbarkeit). Mit jedem Update und jeder Lernstufe der Services wird Ihr Gebäude besser.

SICHERHEIT

Um Ihnen Sicherheit in diesem digitalen Umfeld zu bieten, liegt unser Schwerpunkt auf Cybersicherheit und Datenschutz. Die permanente Überwachung unserer digitalen Umgebungen hilft uns, Sie jetzt und in Zukunft zu schützen.

DIFFERENZIERUNG DURCH EINE NEU GESCHAFFENE NUTZERERFAHRUNG FÜR MIETER UND BESUCHER

Bieten Sie eine Nutzererfahrung, die inspiriert, informiert und begeistert. Mit den KONE MonoSpace® DX Aufzügen können Sie die Möglichkeiten der Digitalisierung nutzen, um die Aufzugsfahrt weit über das Übliche hinaus zu gestalten. Eine ganz neue Auswahl an Kabinendesigns, Material-, Beleuchtungs- und Signalisierungsoptionen sowie vollständig anpassbare digitale Infotainment-Lösungen erhöhen den Wert Ihres Gebäudes.



INNOVATIVE LANGLEBIGE MATERIALIEN

Schaffen Sie einen sauberen und hygienischen Kabininnenraum, der einfacher denn je zu reinigen und zu pflegen ist – dank unserer neuen Materialpalette aus intelligenten Laminaten mit Anti-Fingerprint-, Anti-Mikrokratzer- und anti-mikrobiellen Oberflächen.



INSPIRIERENDE BELEUCHTUNG

Schaffen Sie mit neuen Beleuchtungsdesigns das für Ihre Anforderungen passende Ambiente. Unser neues Sortiment umfasst situative, direkte und indirekte Beleuchtung, die sich zu einem atemberaubenden Effekt kombinieren lassen.



MODERNE NUTZERFREUNDLICHE SIGNALISATION

Mit moderner, klarer und modularer Signalisation für alle Arten von Gebäuden geben Sie den Fahrgästen die optimale Kontrolle.

kone.de



UMFANGREICHE INFOTAINMENT-LÖSUNGEN

Von präzisen, klaren, leicht aktualisierbaren Info-Bildschirmen in der Kabine bis hin zu vollständig anpassbaren Medieninhalten bieten die Aufzüge der KONE DX-Klasse eine Vielzahl von Möglichkeiten, die Passagiere zu informieren, zu unterhalten und zu begeistern.



NEUE DESIGNLINIEN

Menschen sind die Lebensader von Gebäuden. Daher basiert unsere Designphilosophie auf einem menschlich-erkenntnisorientierten Ansatz, der die gesamte Aufzugsfahrt berücksichtigt, um sicherzustellen, dass sie sich mit allen menschlichen Ebenen verbindet – vom Visuellen bis zum Emotionalen und allem dazwischen.

Unsere drei Designlinien erfüllen die Bedürfnisse und Anforderungen des Gebäudes und vermitteln die Atmosphäre, die das Gebäude ausstrahlen soll.

CREATIVE LIFE vermittelt ein kreatives Lebensgefühl: Lebendige Farben und moderne Materialien sorgen für ein ansprechendes und inspirierendes Erlebnis. Farbreflexe und kontrastreiche Oberflächen dienen als mutiges und selbstbewusstes Statement.

NATURAL WELLNESS vermittelt ein natürliches Wellness-Erlebnis: Die Grenzen zwischen Gebäude und Natur verschwimmen. Angenehme, natürliche Farben auf Basis nachhaltiger Materialien erzeugen ein harmonisches Erlebnis, das den Benutzer atmosphärisch in die Natur versetzt.

MODERN HERITAGE kombiniert Alt und Neu: Zeitlose Farben, die von der Vergangenheit beeinflusst, und Muster die von Tradition und Handwerk inspiriert sind, schaffen eine exklusive Atmosphäre. Warme Metallfarben sorgen für ein luxuriöses Ambiente. Metalloberflächen mit auffälligen organischen Mustern verzaubern die Sinne in Gebäuden.







ENERGIEEFFIZIENT UND NACHHALTIG

Mit unserer ökoeffizienten Aufzugstechnologie haben wir immer wieder Maßstäbe gesetzt. KONE hat seit 2008 die Energieeffizienz seiner Aufzüge um bis zu 70 % gesteigert.

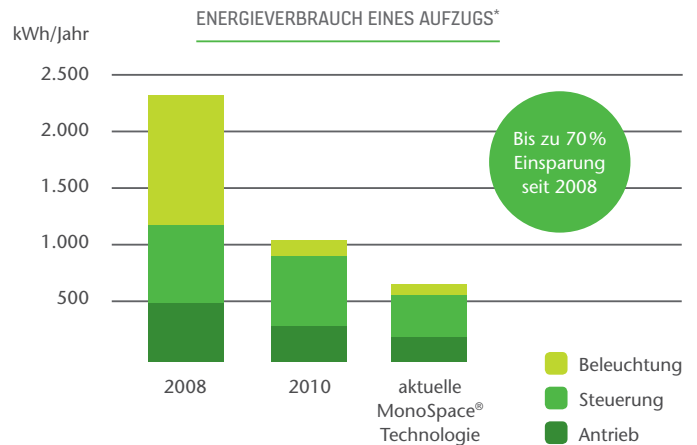
„Grüne“ Zertifizierung

Im Rahmen des „grünen Bauens“ trägt die Energieeffizienz unserer Aufzüge dazu bei, Ihre Gebäude bei den weltweit agierenden Organisationen LEED, BREEAM oder DGNB zertifizieren zu lassen.

Wir erfüllen die Anforderungen der europäischen Verordnungen REACH und RoHS. Weiterhin vermeiden wir Produkte mit VOCs (flüchtigen organischen Verbindungen).

Zukunftsorientiert

Unser Unternehmensziel ist es, u. a. im Sinne der Nachhaltigkeit und einer lebenswerten Zukunft für nachfolgende Generationen unseren Carbon Footprint jährlich um 3 % zu reduzieren.



DIE VIER ERFOLGSFAKTOREN

1

Gesteigerte Effizienz des Antriebs

Das hocheffiziente Antriebssystem mit dem KONE EcoDisc® Antrieb verbessert die Energieeffizienz und die CO₂-Bilanz Ihres Gebäudes.

2

Regenerative Energiegewinnung

Unsere optionalen regenerativen Systeme erzeugen elektrische Energie für die sofortige Wiederverwendung innerhalb des Gebäudes und sparen so bis zu 20% Energie.

3

Sparsame LED-Technik

Sparsame und langlebige LED-Beleuchtung reduziert den Stromverbrauch. Das Kabinenlicht kann zusätzlich gedimmt werden, sobald die Nutzer die Kabine verlassen haben.

4

Fortschrittliche Stand-by-Lösungen

Stand-by-Lösungen dimmen bzw. schalten Stromverbraucher ganz aus, wenn sie nicht benötigt werden. So lassen sich weitere Energiekosten einsparen.

* Berechnungsgrundlage: Aufzugsgeschwindigkeit 1,0 m/s, 630 kg Nennlast (8 Personen), 150.000 Starts/Jahr, 9 m Förderhöhe und 4 Etagen.



KOMFORTABEL FAHREN – RUHIG WOHNEN

Je „lauter“ der Alltag, desto ruhebedürftiger werden die Menschen – für uns Anlass genug, auch Fahrkomfort und Laufruhe unserer Aufzüge weiter zu optimieren.

Für die Bewohner des Hauses bedeutet die Vielzahl der kontinuierlich optimierten Bauteile des KONE MonoSpace® DX verminderte Geräusche im Haus und somit mehr Ruhe in den angrenzenden Räumen.

Unser Service: Komfort-Check Ihres Aufzugs

KONE bietet Ihnen einen einzigartigen Service: Vor Inbetriebnahme Ihres neuen Aufzugs prüfen wir messtechnisch Geräuschpegel und Vibrationen innerhalb der Kabine. Wir übergeben Ihnen Ihren Aufzug erst, wenn er diese Prüfung bestanden hat.

So haben Sie das gute Gefühl, dass Ihr Aufzug hinsichtlich Fahrkomfort, Zuverlässigkeit und Sicherheit garantiert eingehend überprüft ist.



AUSGEREIFTE TECHNIK FÜR MEHR LAUFRUHE

1

Antrieb und Bremssystem

- Der kontinuierlich optimierte frequenzgeregelte Antrieb verbessert den Fahrkomfort durch sanftes Beschleunigen und Abbremsen sowie den exakten Halt der Kabine in der Haltestelle.
- Das technisch ausgereifte Bremssystem sorgt für sichere und ruhige Fahrt und verursacht weniger Geräusche.
- Den automatischen Funktions-Check des Bremssystems führen wir täglich durch und gewährleisten dadurch Sicherheit und Zuverlässigkeit der Aufzugsanlage.

2

Kabinenaufbau und -aufhängung

Mehr Komfort für Aufzugsnutzer und Bewohner durch eine leisere und angenehm ruhige Fahrt mit weniger Vibrationen durch:

- den stabilen Rahmenaufbau und die verstärkte Isolierung der Kabine
- die reibungsarme zentralisierte Aufhängung des Fahrkorbs

3

Geräuscharme Kabinenführung

- Isolierte Führungsschuhe mit geräuscheminderndem Gleitmaterial reduzieren die Geräuschentwicklung.

KONE RESIDENTIAL FLOW – EINFACH NACH HAUSE KOMMEN

Wir nutzen das Internet of Things (IoT) und unsere cloudbasierte Datenverwaltung (basierend auf IBM Watson), um die Vernetzung von Gebäudebetreibern, Bewohnern, Lieferanten und Dienstleistern mit dem Gebäude einfach und flexibel zu ermöglichen.

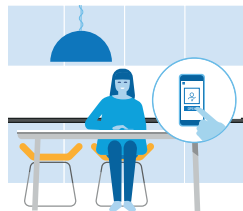
KONE ACCESS

- Entriegeln und öffnen Sie Ihre Haustür automatisch
- Gelingen Sie nahezu berührungslos bis vor Ihre Wohnungstür



KONE VISIT

- Begrüßen Sie Besucher über Ihre Gegensprechanlage oder Ihr Smartphone
- Gewähren Sie Zugang per Touch auf Ihr Smartphone-Display – wo auch immer Sie gerade sind



KONE INFORMATION

- Erhalten Sie wichtige Gebäudeinformationen auf Ihr Smartphone
- Bleiben Sie per Infobildschirm über wichtige Ankündigungen, Wetteraussichten oder Fahrpläne des öffentlichen Nahverkehrs informiert



Mit KONE Residential Flow können Sie den Zugang zum Gebäude ganz einfach verwalten und sogar zeitlich steuern sowie Gebäudeinformationen einfach und schnell empfangen und auch an die Bewohner und Nutzer versenden. Vernetzen Sie sich, die Bewohner, die Lieferanten & Dienstleister und das Gebäude miteinander und schaffen schon jetzt das Wohngebäude der Zukunft.

Über unsere Digitale Plattform, die wir mit IBM entwickelt haben, haben Sie für die Zukunft zudem alle Möglichkeiten offen: Flexible und offene Schnittstellen für die zukünftigen Anforderungen an Gebäude stehen bereit.

DIE KONE FLOW™ APP – IHR NEUER HAUSSCHLÜSSEL

KONE Residential Flow macht Ihr Smartphone zum Hausschlüssel. Alles was Sie brauchen wird in der praktischen KONE Flow App gebündelt. Sie können damit Türen öffnen, Besucher empfangen, digitale Schlüssel an Familie und Freunde senden und sogar Gebäudeinformationen lesen.

EIN KLEINER HELFER FÜR FACILITY MANAGER

- KONE Residential Flow ist einfach installiert und leicht zu warten – wir übernehmen das für Sie
- Teilen Sie ganz einfach wichtige Informationen mit Bewohnern
- Aktualisieren Sie Informationen per Mausklick
- Sparen Sie Zeit und Nerven mit der digitalen Schlüsselverwaltung

Ready to Connect

ERFOLGREICH PLANEN MIT KONE

Ob Neubau, Umbau, Modernisierung oder Betrieb, mit uns als Partner planen Sie erfolgreich Ihr Projekt. Wir beraten Sie nicht nur bei der Lösungsfindung und Umsetzung, sondern helfen Ihnen mit unserem Expertenwissen auch in Bezug auf Normen, Sicherheit und Nachhaltigkeit sowie Zukunftsfähigkeit.



PLANEN

Nachhaltig • Zukunftsfähig • Individuell

Wir analysieren mit Ihnen die Gebäudeanforderungen und Ihre Bedürfnisse und finden so die bestmögliche Lösung. Dabei beachten wir Normen & Vorschriften, Energieeffizienz, Technologie, Digitalisierung, Komfort und Ihre Vorstellung über das Design und die Ausstattung.



BAUEN

Sicherheit • Zeit • Kosten

Unsere zertifizierten Prozesse und Qualitätskriterien in jeder Phase der Montage garantieren die Einhaltung Ihrer Planung. Sparen Sie Zeit, Kosten und Abstimmungsaufwand mit anderen Gewerken dank unserer einzigartigen Montagemethode innerhalb des Schachts.



BETREIBEN

Verfügbarkeit • Erreichbarkeit • Kompetenz

Wir unterstützen bei der Inbetriebnahme und dem Betrieb der Anlagen. Unser Serviceangebot ist modular und kann digitalisiert genutzt werden. Wir garantieren Verfügbarkeit und Sicherheit und bieten 24 Stunden am Tag / 365 Tage im Jahr Erreichbarkeit.



SMART PLANEN

Die neueste Generation unserer Planungstools hilft Ihnen bei der Entscheidungsfindung und Detailplanung der Anlagen.



KONE AUFZUG-KONFIGURATOR

In wenigen einfachen und schnellen Konfigurationsschritten erhalten Sie die Lösung, die am besten zu Ihren Anforderungen und Bedürfnissen passt.

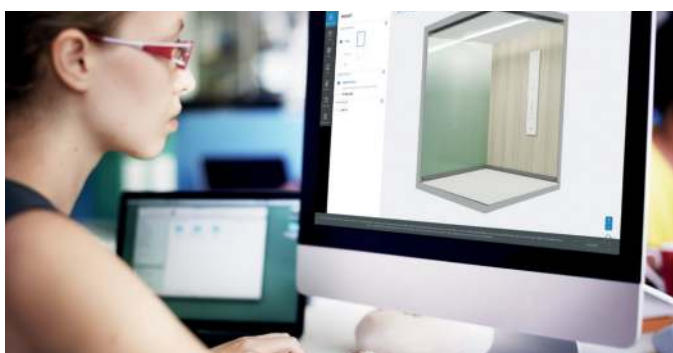
www.kone.de/aufzug-konfigurator



KONE AUFZUG-PLANNER

Planen Sie Ihre Anlage bis ins Detail. Alle technischen Daten in einem Tool und zusätzlich CAD-Dokumente, BIM-Modelle und Planungsdaten als Download.

www.kone.de/aufzug-planer



KONE KABINEN-DESIGNER

Nutzen Sie unsere fertigen Designvarianten oder erstellen Ihr eigenes individuelles Design für Ihre Anlage. Kombinieren Sie Materialien, Beleuchtung und Ausstattung zu einem einzigartigen Aufzug und betrachten Sie ihn durch 3D Ansicht von allen Seiten.

www.kone.de/aufzug-kabinen-designer



KONE SUPPORT AUF DER WEBSITE

Unsere Online-Tools, Informationen zu Normen und Gesetzen und weitere Supportthemen finden Sie auf unserer Website:

www.kone.de/support

KONE bietet innovative und energieeffiziente Lösungen für Aufzüge, Rolltreppen und Automatiktüren sowie Systeme, die sie mit den intelligenten Gebäuden von heute vernetzen können.

Wir unterstützen unsere Kunden bei jedem Schritt: Von der Planung über die Fertigung und Installation bis zur Wartung und Modernisierung. Gemeinsam mit unseren Kunden sorgen wir für einen reibungslosen Personen- und Warenfluss in ihren Gebäuden. Unsere Kundenorientierung ist in allen KONE Lösungen verankert. Das macht uns zu einem zuverlässigen Partner während des gesamten Lebenszyklus des Gebäudes. Wir sind schnell, flexibel und stellen stets die bisherigen Erkenntnisse der Branche infrage. Dadurch gilt KONE als Technologieführer und Innovationstreiber.

KONE ist börsennotiert (NASDAQ OMX, Helsinki), erwirtschaftete 2019 mit rund 60.000 Mitarbeitern in über 60 Ländern weltweit einen Umsatz von 10 Milliarden Euro und betreut mit über 1.000 Niederlassungen über 1,2 Millionen Anlagen. Hauptsitz ist Helsinki, Finnland.

KONE GMBH AUFZÜGE · ROLLTREPPEN · AUTOMATIKTÜREN

Vahrenwalder Straße 317
30179 Hannover

www.kone.de



www.kone.de/kontakt

INFOLINE: 0800 2526278

Für allgemeine Anfragen sind wir rund um die Uhr telefonisch erreichbar.

24H-NOTRUFNUMMER: 0800 8801188

Falls eine Störung an Ihrer Anlage auftritt oder Personen im Aufzug eingeschlossen sind.

BLEIBEN SIE UP TO DATE

Abonnieren Sie unseren Newsletter „KONE Update“.
www.kone.de/newsletter


update



FOLGEN SIE UNS:

 <https://twitter.com/KONEPeopleFlow>

 <https://www.youtube.com/user/KONEPeopleFlow>

 <https://www.xing.com/company/kone>

 <https://www.facebook.com/konegmbh/>