

DESIGN FÜR FUNKTIONALE AUFZÜGE

KONE MonoSpace® 300 DX



KONE MONOSPACE® 300 DX DESIGN

Der funktionale Aufzug für niedrige und mittelhohe Wohngebäude.

- 10 Design-Ausstattungen
- Design-Individualisierungen eingeschränkt möglich
- Robuste, funktionale Materialien
- Schlichte, klare Signalisationen



SPEZIFIKATIONEN

 API ready	 Connected	 Max. Tragkraft 1.000 kg	 Max. Geschwindigkeit 1,0 m/s
 Max. Förderhöhe 40 m	 Max. Etagen 14	 Max. Personen 13	 Max. Aufzüge in Gruppe 2







MIT OPTIONALEN MATERIALIEN KABINEN INDIVIDUALISIEREN

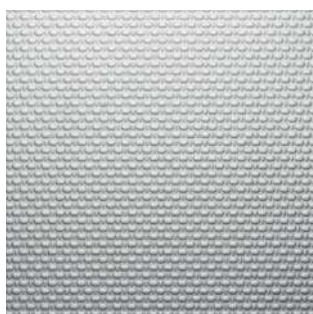
KABINENWÄNDE

GEBÜRSTETER EDELSTAHL



F
Asturias Satin, AISI 441

STRUKTURIERTER EDELSTAHL

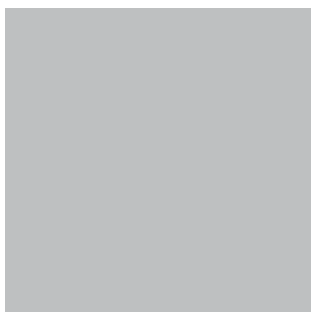


TS1
Flemish Linen



K
Scottish Quad

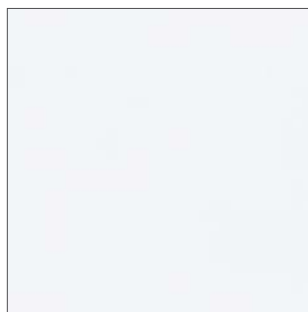
LACKIERTER STAHL



P51
Misty Gray



P62
Blue Reflection

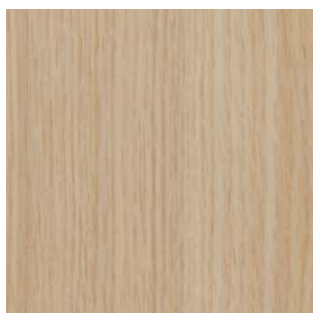


P63
Cottongrass White

LAMINAT



L235
Whitened Ash



L236
Natural Oak



L238
Warm Oak

SMART-SURFACE LAMINAT



L243
Quartz Gray
Alle Abbildungen sind verkleinert.

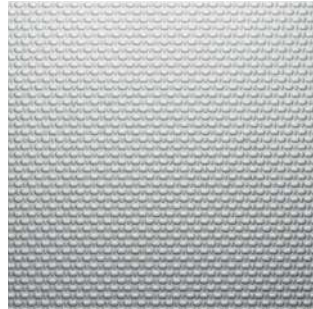
FRONTWÄNDE

GEBÜRSTETER EDELSTAHL

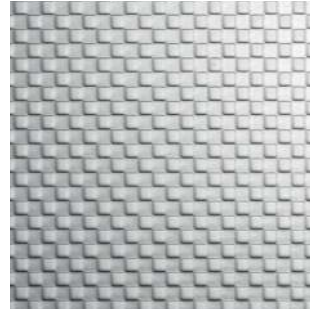


F
Asturias Satin, AISI 441

STRUKTURIERTER EDELSTAHL



TS1
Flemish Linen

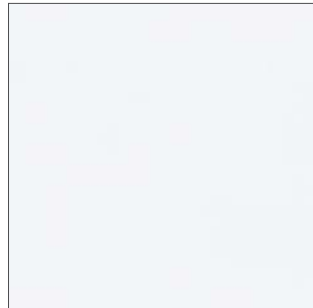


K
Scottish Quad

LACKIERTER STAHL

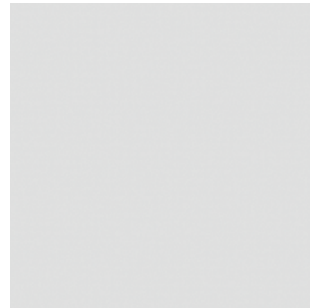


P51
Misty Gray



P63
Cottongrass White

STAHL



Z
Zinkal, für bauseitigen Anstrich
oder Verkleidung

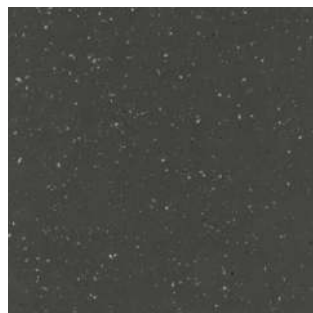
KABINENBÖDEN

KUNSTSTEIN



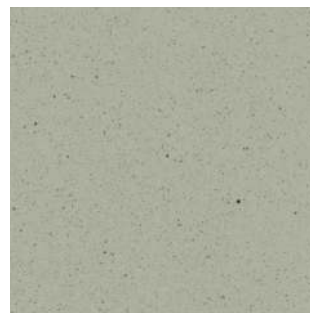
SF42
Gray Granite

GUMMI

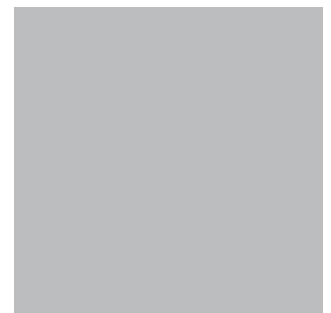


RC30
Carbon Black

BAUSEITIGER FUSSBODEN



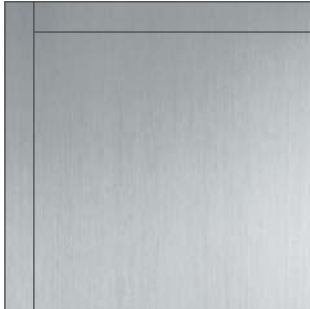
RC32
Beige Gray
Alle Abbildungen sind verkleinert.



0
vorbereitet für bauseitigen
Fußboden bis 23 mm

TÜRBLÄTTER UND TÜRRAHMEN

GEBÜRSTETER EDELSTAHL

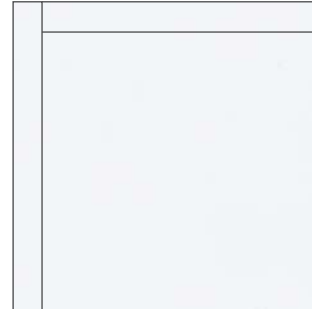


F
Asturias Satin

LACKIERTER STAHL

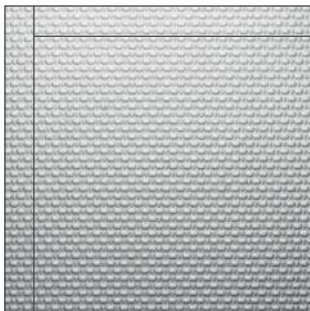


P51
Misty Gray

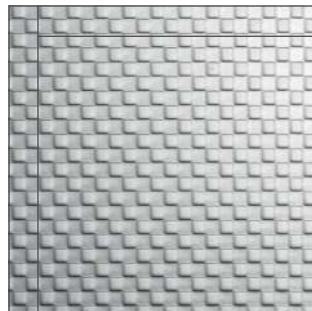


P63
Cottongrass White

STRUKTURIERTER EDELSTAHL



TS1
Flemish Linen



K
Scottish Quad

STAHL



Z
Zinkal
für bauseitigen Anstrich

HANDLÄUFE

GEBÜRSTETER EDELSTAHL



HR53
EN 81-70:2018 konform

ALUMINIUM



HR50

GEBÜRSTETER EDELSTAHL



F
Asturias Satin

Alle Abbildungen sind verkleinert.

KABINENDECKEN

CL80

Oberfläche:

Cottongrass White (P63), lackierter Stahl

Asturias Satin (F), gebürsteter Edelstahl

Beleuchtung: LED Spots



CL96

Oberfläche:

Cottongrass White (P63), lackierter Stahl

Asturias Satin (F), gebürsteter Edelstahl

Beleuchtung: LED Leuchtsystem



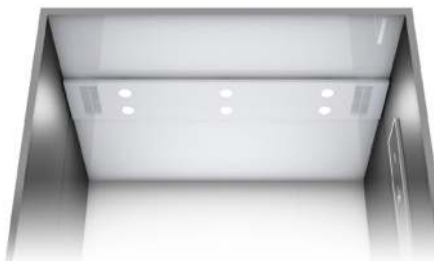
RL12

Oberfläche:

Cottongrass White (P63), lackierter Stahl

Asturias Satin (F), gebürsteter Edelstahl

Beleuchtung: LED Spots



MIETERVERZEICHNIS



■ Das Mieterverzeichnis ist vollständig anpassbar und kann leicht nach Ihren Bedürfnissen aktualisiert werden.

■ Verzeichnisse können sowohl vertikal als auch horizontal installiert werden.

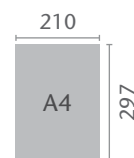
Oberflächen:

Basis aus gebürstetem Edelstahl

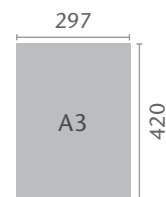
Tür aus gehärtetem Glas

Gebürstetes oder poliertes Aluminium

Größen:



TD3



TD4

Alle Angaben in mm.
Alle Abbildungen sind verkleinert.

SIGNALISATIONEN

KSS 280



KSC 286
Oberflächen-
montiert
Teilhöhe

KH
Die exakte Höhe
des Kabinentableaus
hängt ab von der
Kabinenhöhe und der
gewählten Decke.

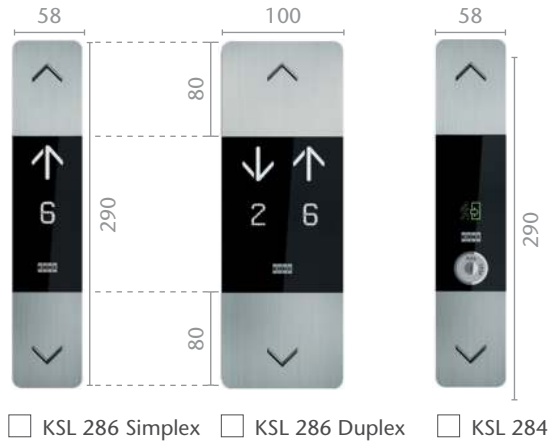
KSC 266
Oberflächen-
montiert
Volle Höhe

KABINENTABLEAU

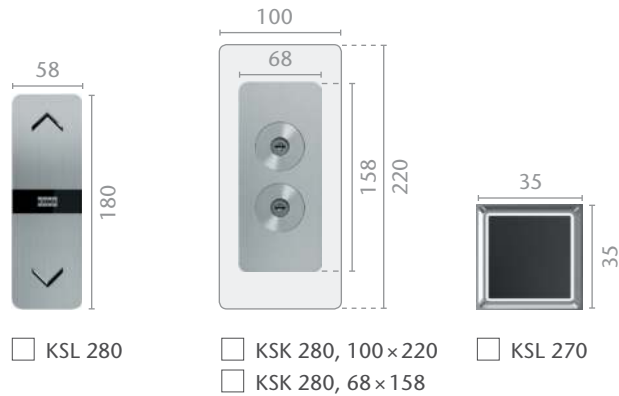
Oberflächen der Abdeckplatte:
Schwarzes Polycarbonat und Asturias Satin (F),
gebürsteter Edelstahl mit feiner vertikaler Struktur
Anzeige:
Segmentierte LCD

HALTESTELLENSIGNALISATION

(Gegen Aufpreis)



KSL 286 Simplex KSL 286 Duplex KSL 284



KSL 280 KSK 280, 100×220 KSL 270
 KSK 280, 68×158

FAHRRICHTUNGSANZEIGE



KSH 280 KSI 286 KSJ 280

Alle Angaben in mm.
Alle Abbildungen sind verkleinert.

SMART PLANEN

Die neueste Generation unserer Planungstools hilft Ihnen bei der Entscheidungsfindung und Detailplanung der Anlagen.



KONE AUFZUG-KONFIGURATOR

In wenigen einfachen und schnellen Konfigurationsschritten erhalten Sie die Lösung, die am besten zu Ihren Anforderungen und Bedürfnissen passt.

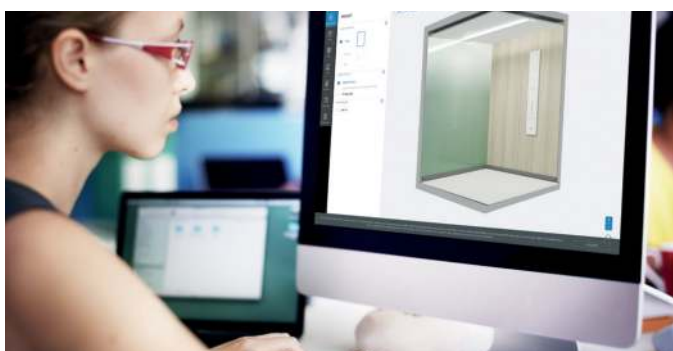
www.kone.de/aufzug-konfigurator



KONE AUFZUG-PLANNER

Planen Sie Ihre Anlage bis ins Detail. Alle technischen Daten in einem Tool und zusätzlich CAD-Dokumente, BIM-Modelle und Planungsdaten als Download.

www.kone.de/aufzug-planer



KONE KABINEN-DESIGNER

Nutzen Sie unsere fertigen Designvarianten oder erstellen Ihr eigenes individuelles Design für Ihre Anlage. Kombinieren Sie Materialien, Beleuchtung und Ausstattung zu einem einzigartigen Aufzug und betrachten Sie ihn durch 3D Ansicht von allen Seiten.

www.kone.de/aufzug-kabinen-designer



KONE SUPPORT AUF DER WEBSITE

Unsere Online-Tools, Informationen zu Normen und Gesetzen und weitere Supportthemen finden Sie auf unserer Website:

www.kone.de/support

KONE bietet innovative und energieeffiziente Lösungen für Aufzüge, Rolltreppen und Automatiktüren sowie Systeme, die sie mit den intelligenten Gebäuden von heute vernetzen können.

Wir unterstützen unsere Kunden bei jedem Schritt: Von der Planung über die Fertigung und Installation bis zur Wartung und Modernisierung. Gemeinsam mit unseren Kunden sorgen wir für einen reibungslosen Personen- und Warenfluss in ihren Gebäuden. Unsere Kundenorientierung ist in allen KONE Lösungen verankert. Das macht uns zu einem zuverlässigen Partner während des gesamten Lebenszyklus des Gebäudes. Wir sind schnell, flexibel und stellen stets die bisherigen Erkenntnisse der Branche infrage. Dadurch gilt KONE als Technologieführer und Innovationstreiber.

KONE ist börsennotiert (NASDAQ OMX, Helsinki), erwirtschaftete 2019 mit rund 60.000 Mitarbeitern in über 60 Ländern weltweit einen Umsatz von 10 Milliarden Euro und betreut mit über 1.000 Niederlassungen über 1,2 Millionen Anlagen. Hauptsitz ist Helsinki, Finnland.

KONE GMBH AUFZÜGE · ROLLTREPPEN · AUTOMATIKTÜREN

Vahrenwalder Straße 317
30179 Hannover

www.kone.de



www.kone.de/kontakt

INFOLINE: 0800 2526278

Für allgemeine Anfragen sind wir rund um die Uhr telefonisch erreichbar.

24H-NOTRUFNUMMER: 0800 8801188

Falls eine Störung an Ihrer Anlage auftritt oder Personen im Aufzug eingeschlossen sind.

BLEIBEN SIE UP TO DATE

Abonnieren Sie unseren Newsletter „KONE Update“.
www.kone.de/newsletter






FOLGEN SIE UNS:

 <https://twitter.com/KONEPeopleFlow>

 <https://www.youtube.com/user/KONEPeopleFlow>

 <https://www.xing.com/company/kone>

 <https://www.facebook.com/konegmbh/>