

[E-Mail im Browser öffnen](#)



Guten Tag,

das Tempo technologischer Entwicklungen überholt sich heute oft selbst und manchen Menschen erscheint die Digitalisierung beängstigend. Wenn wir die Technologie nicht über unser Handeln bestimmen, sondern sie zu unserem Vorteil arbeiten lassen, überwiegen jedoch die Chancen und der menschliche Nutzen.

Wie wir bei KONE die Technologien einsetzen, um intelligente Gebäude für smarte Städte zu planen, erfahren Sie in unserer heutigen Ausgabe des KONE Update.

Viele Grüße
Ihr KONE-Team

Das sind heute unsere Updates:

- [1. Bessere Städte dank Digitalisierung](#)
- [2. Personenfluss spielerisch analysiert](#)
- [3. Der Aufzug von morgen](#)
- [4. Wissenschaft trifft Design](#)
- [5. Digitale Plattform](#)

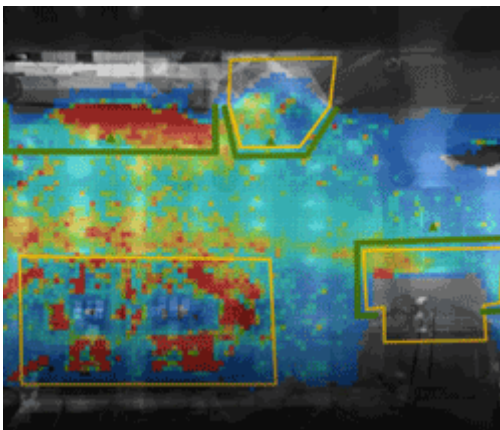


Bessere Städte dank Digitalisierung

Innovationen verändern bereits heute unsere Geschäftsmodelle. Sie bieten uns Differenzierungsmöglichkeiten, durch die wir in unserer zunehmend digitalisierten Welt persönlichen Service garantieren können. Denn Kundenbindung und Kundenzufriedenheit sind das A und O. Dabei spielen fünf Faktoren eine entscheidende Rolle.

5 digitale Faktoren

[hochfahren »](#)



Personenfluss spielerisch analysiert

Stellen Sie sich einen virtuellen Rundgang durch ein Gebäude vor, das noch nicht existiert. In dem Sie die Engpässe und Hot Spots der Personenströme beurteilen und verschiedene Lösungen testen können, damit die Menschenmassen reibungslos zu ihrem Ziel gelangen.

Game on

[hochfahren »](#)



Der Aufzug von morgen

Der Aufzug der Zukunft wird auf individuelle Bedürfnisse und Erfahrungen von Menschen reagieren. Viele der manuellen Aktionen, die wir heute bei jeder Aufzugsfahrt durchführen, werden automatisiert. Selbst die verbleibende Interaktion wird menschenähnlicher, wenn Aufzüge Sprache und Gestik erkennen.

Zukunft entwerfen

[hochfahren »](#)



Wissenschaft trifft Design

Bauherren und Entwickler sehen sich heute veränderten Realitäten gegenüber. Gebäude müssen so konzipiert und gebaut werden, dass sie flexibel und anpassungsfähig sind, um unterschiedlichen und wechselnden Nutzungen gerecht zu werden. Wenn der interne Personenfluss langsam oder ungeschickt ist, leidet der Betrieb. Aber wie kann man die verschiedenen Arten der Interaktion verschiedener Benutzergruppen mit und innerhalb eines Gebäudes vorhersagen?

Kristallkugel-Blick

[hochfahren »](#)



Digitale Plattform

Die KONE Cloud lernt aufgrund der künstlichen Intelligenz IBM Watson kontinuierlich. Unsere Lösungen sind „Ready to Connect“ – dank offener Schnittstelle, an die Sie Ihre Systeme und Apps anschließen können.

Ready to Connect

[hochfahren »](#)



Dedicated to People Flow

FOLGEN SIE UNS

