

[E-Mail im Browser öffnen](#)



## Guten Tag,

heute erfahren Sie, wie Sie für Ihre Kunden Vorteile schaffen können, bevor diese danach fragen. Lösen Sie die Anforderungen Ihrer Kunden, bevor sie aufkommen oder gar zum nachträglichen Problem werden.

Sie selbst wissen: In modernen Wohnungen und im täglichen Leben werden smarte Technologien – vom Kühlschrank mit Cloud-Anschluss bis hin zu sprachgesteuerten Systemen – immer unverzichtbarer. Der Zugang und die Bewegung in Wohngebäuden sind heute aber zumeist noch nicht digital!

Bewohner stellen sich daher heute immer häufiger die Frage: „Warum beginnt Smart Home erst in meiner Wohnung? Sofern Eigentümer und Investoren mit der Entwicklung nicht Schritt halten, können sie ihre Gebäude zukünftig aus der Masse nicht hervorheben. Ein gesteigerter Gebäudewert und höhere Mieten rücken in weite Ferne.

Mit der digitalen KONE Residential Flow Lösung gehen Sie heute schon auf die

Anprüche der Mieter, Verwalter & Besitzer von morgen ein.

Unsere Lösung umfasst Zugang & Zuangsverwaltung (KONE Access), Einlass (KONE Visit) und Informationen (KONE Information). Zusammengenommen macht diese Lösung Wohngebäude "ready to connect".

Viele Grüße  
Ihr KONE-Team

Das sind heute unsere Updates:

- [1. Warum KONE Residential Flow?](#)
- [2. Umfrage zu digitalen Lösungen](#)
- [3. FAQ: Antwort zur Technologie](#)
- [4. Beratung: Fragen Sie uns!](#)



## Warum KONE Residential Flow?

KONE Residential Flow bietet nicht nur Bewohnern immense Vorteile und Erleichterungen. Auch Verwalter können ein oder mehrere Gebäude einfacher verwalten und so Zeit und Kosten sparen. Zudem wird der Wert der Immobilie für Eigentümer gesteigert. Insgesamt wird das Gebäude fit für die Zukunft, da perspektivisch weitere neue und zukünftige Technologien angeschlossen werden können – Ready-to-Connect!

Vorteile

[hochfahren »](#)



## Umfrage zu digitalen Lösungen

Wir haben rund 4.000 Kunden zu Smart Home & Building Lösungen befragt. Erfahren Sie was Bewohner, Eigentümer, Investoren und weitere Personengruppen erwarten und auch bereit sind, für digitale Lösungen zu investieren. So viel können wir verraten: KONE Residential Flow lohnt sich in jeder Hinsicht – nicht nur Komfort, Flexibilität und Sicherheit werden gesteigert, auch der Wert für das Gebäude und Bereitschaft, höhere Mieten zu zahlen.

[Ergebnisse](#)

[hochfahren »](#)

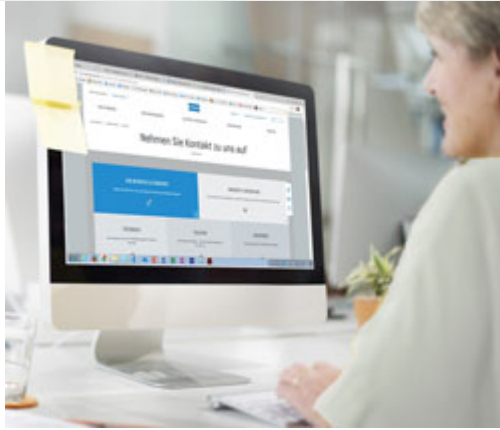
## FAQ: Antwort zur Technologie

Cyber Security Aspekte und vieles mehr - die wichtigsten Basics zur Lösung finden Sie in unseren FAQs – den am häufigsten gestellten Fragen und dazugehörigen Antworten.

[Lesen](#)

[hochfahren »](#)





## Beratung: Fragen Sie uns!

Haben Sie ein konkretes Projekt, bei dem wir Sie unterstützen können oder benötigen Sie weitere Informationen? Fragen Sie ganz einfach eine Beratung zu KONE Residential Flow oder unseren digitalen Lösungen an. Wir unterstützen Sie gern mit unserer Expertise, Ihre Bestandsimmobilien oder geplanten Gebäude für die digitale Zukunft zu rüsten.

[Anfragen](#)

[hochfahren »](#)



© Copyright KONE | [KONE.de](#) | [Kontakt](#)  
KONE GmbH | [Impressum](#)  
[Datenschutzerklärung](#) | [Rechtshinweis](#)  
[Newsletter abbestellen](#)

FOLGEN SIE UNS

