

[Diese E-Mail im Browser anzeigen](#)



Guten Tag,

2019 wird unglaublich spannend. Digitale Transformation ist in aller Munde, unser privates und berufliches Umfeld wird durch Aspekte wie Industrie 4.0, lernende Systeme, digitale Arbeitswelten, Mobilität und Netze mehr geprägt denn je. Auch wir nutzen die digitale Welle, um Ihnen heute schon die Möglichkeiten von morgen zu eröffnen. Seien Sie gespannt, welche Highlights wir in 2019 für Sie bereitstellen – damit auch Sie, Ihr Gebäude und Ihre Anlage bald "[ready to connect](#)" sind.

In Zeiten des Wandels brauchen wir alle auch ein Stück „Kontinuität“, denn das erdet uns. Unser Motto heißt „Unser Service ist persönlich“. Hier wollen wir noch besser werden. Wir sammeln kontinuierlich das Feedback unserer Wartungskunden und freuen uns auf den intensiven Dialog mit Ihnen!

Viele Grüße
Ihr KONE-Team

Das sind heute unsere Updates:

- [1. Digitale Transformation 2019](#)
- [2. Barrierefrei bewegen in Gebäuden](#)
- [3. Aufzüge sicher betreiben](#)
- [4. Service ist persönlich – Ihr Feedback](#)



Digitale Transformation 2019

Ein Aufzug fährt nur hoch und runter? Eine Rolltreppe nur hin und her? Das war einmal! Heute sind Aufzüge, Rolltreppen und Automattüren untereinander, mit Gebäudesystemen und mit Menschen vernetzt. Sie liefern "Big Data" aus denen wir lernen und präventiv Maßnahmen ergreifen können. Und sie bieten über offene Schnittstellen unzählige Möglichkeiten für ein noch komfortableres Leben in Städten.

[Ready to Connect](#)

[hochfahren »](#)



Barrierefrei bewegen in Gebäuden

Menschen, die viele oder schwere Lasten zu tragen haben oder körperlich beeinträchtigte Personen, egal ob alters-, unfall- oder krankheitsbedingt, stehen oft vor besonderen Herausforderungen, wenn es um die mühelose Bewegung in Gebäuden geht. KONE-Aufzüge entsprechen der aktuellen DIN EN 81-70 und garantieren eine barrierefreie Bewegung im Gebäude.

[EN 81-70:2018](#)

[hochfahren »](#)



Aufzüge sicher betreiben

Die technische Regel für Betriebssicherheit Nr. 3121 beschreibt sicherheitstechnische und organisatorische Anforderungen, die für den Betrieb von Aufzugsanlagen zu erfüllen sind, um den Anforderungen nach § 12 Abs. 3 und 4 der Betriebssicherheitsverordnung zu genügen. Sie wurde weitgehend überarbeitet.

[Neue TRBS 3121](#)

[hochfahren »](#)

Ihr Feedback an uns

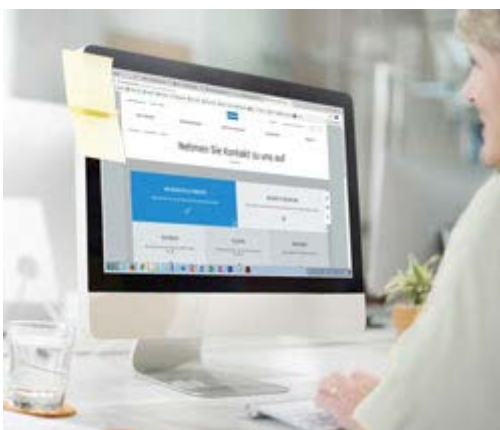
Unsere Wartungskunden haben uns im vergangenen Jahr konstruktives Feedback gegeben, aus dem wir bereits erste Aktionen ableiten konnten. Um Ihnen kontinuierlich als zuverlässiger Partner zur Seite zu stehen und schnell zu agieren, laden wir Sie regelmäßig ein, uns Feedback zu geben. Die Umfragen erfolgen telefonisch oder per SMS.

[Feedback geben](#)

[hochfahren »](#)

Ihr Kontakt bei KONE

Megatrends, neue Herausforderungen und insbesondere Ihr Wunsch nach persönlichem Service erfordern eine zukunftsfähige Organisation, die es ermöglicht, Sie und Ihre Anforderungen an uns noch stärker im Fokus zu haben. Wir haben uns neu aufgestellt und mehr Verantwortung in die Regionen



gegeben. Dadurch hat sich
möglicherweise Ihr Ansprechpartner
geändert.

[Ansprechpartner](#)

[hochfahren »](#)



Dedicated to People Flow

© Copyright KONE | [KONE.de](#) | [Kontakt](#)
[KONE GmbH](#) | [Impressum](#)
[Datenschutzerklärung](#) | [Rechtshinweis](#)
[Newsletter abbestellen](#)

FOLGEN SIE UNS

