

[Diese E-Mail im Browser anzeigen](#)



## Guten Tag,

das Gebäude der Zukunft ist digital, vernetzt und intelligent. Berührungslose, intuitive Bewegung, Sicherheit und Komfort sind schon heute selbstverständlich. Aber wäre es nicht toll, wenn Sie Urlaub sparen könnten, weil das Ablesen der Heizung durch Ihren Aufzug erledigt wird? Oder wenn die Musik, die gerade auf Ihrem Kopfhörer läuft, in die Aufzugskabine übertragen wird?

Mit der digitalen Plattform schaffen wir zukünftig eine Vielzahl von Möglichkeiten, Gebäude wirtschaftlicher, umweltfreundlicher sowie komfortabler zu planen und zu nutzen, als es bislang möglich war.

Viele Grüße  
Ihr KONE-Team

Das sind heute unsere Updates:

- [1. Offen - aber sicher!](#)
- [2. Digitaler Concierge](#)
- [3. Roboter-Service](#)
- [4. Intelligente Beratung](#)
- [5. Predictive Maintenance](#)



## Offen - aber sicher!

Unsere digitale Plattform basiert auf der Watson IoT Plattform von IBM und ist damit sicher und geschützt. Dennoch ist sie offen für alles: Offene Schnittstellen (API's) ermöglichen die Anbindung an alle neuen und bestehenden technischen Gebäudesysteme sowie auch die Kopplung von Drittanbieter-Applikationen.

[Digitale Plattform](#)

[hochfahren »](#)

## Digitaler Concierge

Indoor.Ninja, der digitale Concierge-Service für Büro- und Geschäftsgebäude, verbindet Besucher und Gastgeber durch smarte Technologie. Über die digitale Plattform ist Indoor.Ninja mit Aufzügen verbunden und ermöglicht so ein barrierefreies Besuchermanagement.



[Indoor.Ninja](#)

[hochfahren »](#)

## Roboter-Service

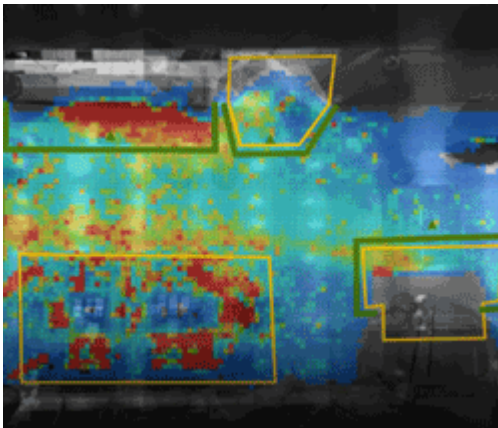


Wer im EMC2 Hotel in Chicago absteigt, darf sich über einen besonderen Service freuen: Leo und Cleo – zwei Roboter, die dem Gast eine frische Zahnbürste und andere nützliche Dinge aufs Zimmer bringen. Möglich macht es die digitale Plattform von KONE. Sie stellt die Verbindung der Aufzüge mit den Servicerobotern her.

EMC2 Hotel

[hochfahren »](#)

## Intelligente Beratung



Über die digitale Plattform liefern Aufzüge und Rolltreppen Daten, aus denen wir für Sie bedarfsgerechte Entscheidungsvorlagen für optimalen Personenfluss in Ihrem Gebäude entwickeln. Verstehen Sie in Zukunft, wie sich Menschen im Gebäude bewegen. Planen Sie neue Gebäude optimal und modernisieren Sie Gebäude auf Basis analysierter Personenfluss-Daten.

Digitale Planung

[hochfahren »](#)



## Predictive Maintenance

Mit den Tanzenden Türmen verfügt der östliche Eingang zur Reeperbahn in Hamburg seit 2013 über ein markantes Gesicht. In den Gebäuden sorgen 13 Aufzüge für optimalen Personenfluss, sieben davon sind an die digitale Servicelösung 24/7 Connect angebunden und können so Probleme vorhersagen, bevor sie entstehen.

[Tanzende Türme](#)

[hochfahren »](#)



Dedicated to People Flow

© Copyright KONE | [KONE.de](#) | [Kontakt](#)  
KONE GmbH | [Impressum](#)  
[Datenschutzerklärung](#) | [Rechtshinweis](#)  
[Newsletter abbestellen](#)

FOLGEN SIE UNS

