

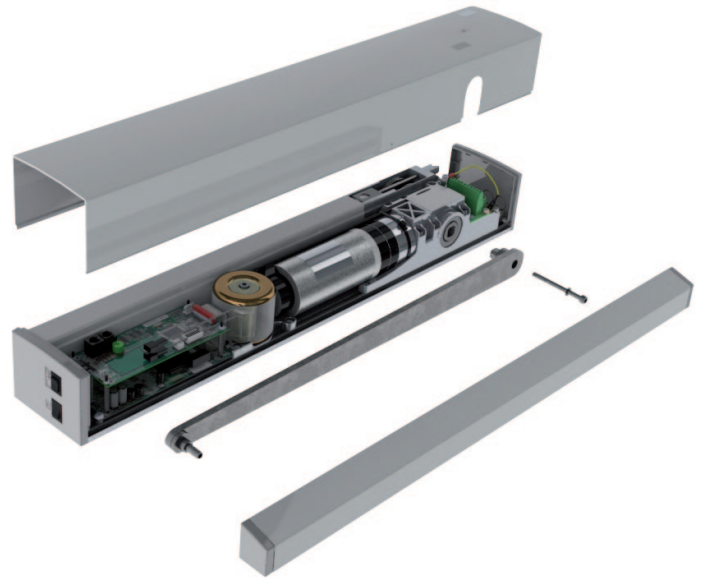
KONE AUTOMATIKTÜREN

KONE UniSwing™ Solid

Der KONE UniSwing™ Solid Türantrieb ist ein vollautomatisches, intelligentes Antriebssystem für eine Vielzahl von Drehtüren, ausgestattet mit einer Schließfedermechanik, die im Falle eines Stromausfalls für automatisches Schließen sorgt.

Vorteile

- Für alle Anwendungen geeignet, besonders für Umgebungen, die sicheres Schließen erfordern, z. B. Krankenhäuser
- Gleitarm: links und rechts, Drücken und Ziehen
- Schließfedermechanik für automatisches Schließen der Tür bei Stromausfall
- Geräuscharmer Betrieb
- Geringer Energieverbrauch
- Umweltfreundlich: kein Einsatz von Hydraulik
- Intelligentes Kontrollsystem, das an viele Umgebungen einfach angepasst werden kann
- Schlankes, elegantes und kompaktes Design
- „Plug and Play“-Installation
- Zahlreiche Funktionen für Nutzer-Sicherheit



Anwendungsbereiche

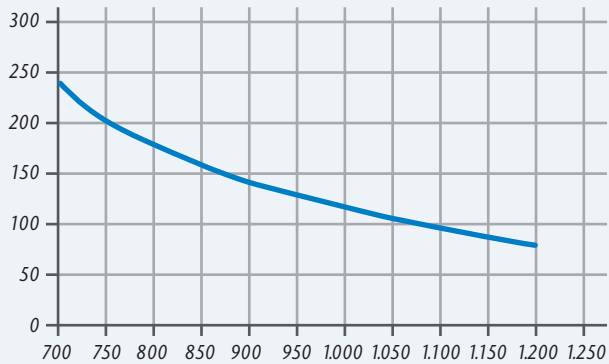
- Wohngebäude
- Krankenhäuser
- Altenheime

Technische Daten	
Abmessungen Höhe x Tiefe x Breite in mm	111 x 88 x 700
Gleitarm	Universell: Drücken und Ziehen
Leistungsaufnahme	70 W
Versorgungsspannung	230 VAC, 50/60 Hz, 2 A, 1-phasig
Stromversorgung für externes Zubehör (z. B. Sensoren und Verriegelung)	24 VDC/24 W
Temperaturbereich	-15°C bis +50°C
Maximales Türgewicht	230 kg bei 700 mm 95 kg bei 1.100 mm 80 kg bei 1.200 mm
Maximale Türbreite	1.200 mm
Öffnungswinkel	105°
Einflügelig Drücken DIN-L (Linksflügel Tür gemäß DIN 107)	ja
Einflügelig Drücken DIN-R (Rechtsflügel Tür gemäß DIN 107)	ja
Einflügelig Ziehen DIN-L (Linksflügel Tür gemäß DIN 107)	ja
Einflügelig Ziehen DIN-R (Rechtsflügel Tür gemäß DIN 107)	ja
Zweiflügelig Ziehen	ja
Zweiflügelig Drücken	ja
Zweiflügelig Drücken/Ziehen	optional
Funktion bei Stromausfall	Schließfedermechanismus
Schutzklasse	IP20, trockene Räume
TÜV-geprüft	ja
Erfüllt die Niederspannungsrichtlinie	ja
Erfüllt die EMV-Richtlinie	ja
Hergestellt gemäß ISO 9000 und 14001	ja
Erfüllt die Maschinenrichtlinie 2006/42/EC	ja

Technische Informationen

Maximale Türbreite bei maximalem Türgewicht

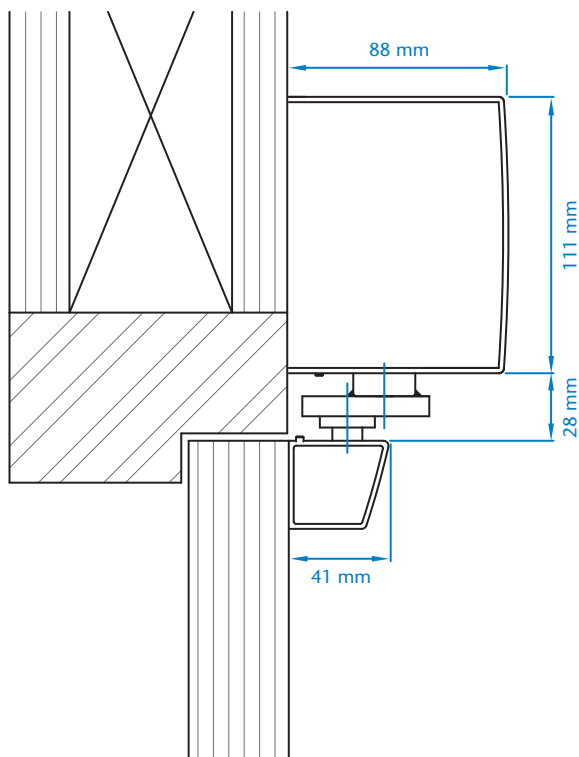
Türgewicht in kg



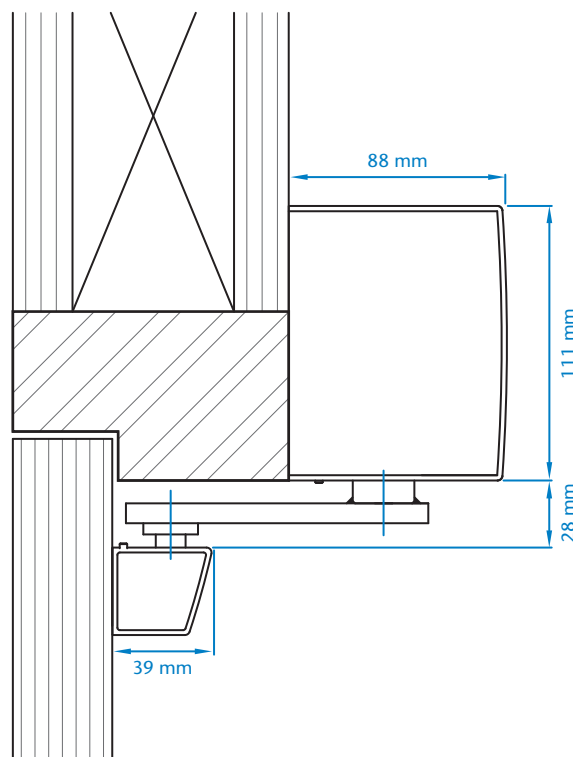
Türbreite in mm



Ziehen



Drücken



UniSwing™ Solid

KONE Automatiktüren GmbH
Vahrenwalder Straße 317
30179 Hannover

Telefon 0511 2148-0
Telefax 0511 2148-399

www.kone.de
automatiktuere@kone.com

24-Stunden Servicetelefon
0800 88 011 88 (kostenfrei)