



KOLJETÄLLI
MOTALA
KONE
KONE



PLATTFORMLIFT FÜR DEN NACHTRÄGLICHEN EINBAU

ETAGENÜBERGREIFENDE ZUGÄNGLICHKEIT

Ob öffentliche Gebäude, Mehrfamilienhäuser oder private Wohnhäuser – die etagenübergreifende Zugänglichkeit wird ein immer wichtigeres Thema. Demografischer Wandel, gestiegene Komfortbedürfnisse und nicht zuletzt gesetzliche Vorschriften zur verbesserten Zugänglichkeit für körperlich beeinträchtigte Personen zwingen Eigentümer, ihre Gebäude weitestgehend barrierefrei zu erschließen. Mit dem kompakten Plattformlift KONE Motala™ 2000 erhalten Sie eine Lösung, die ohne bauliche Veränderungen eine zukunftssträchtige Verbesserung darstellt.

PLATTFORMLIFT FÜR IHR GEBÄUDE

Der KONE Motala 2000 ist besonders geeignet für Gebäude mit geringer Besucherfrequenz. Sein Platzbedarf ist mit einer Grundfläche ab 1,15 m² äußerst gering. Das System ist schnell und einfach installiert.

ENTWICKELT FÜR DEN NACHTRÄGLICHEN EINBAU

Die baulichen Voraussetzungen für den KONE Motala 2000 sind gering, denn er kommt ohne separaten Maschinenraum aus. Der Schacht, in dem die bewegliche Plattform geführt wird, ist eine selbsttragende Konstruktion und kann je nach baulichen Gegebenheiten oder stilistischen Anforderungen geschlossen oder verglast ausgeführt werden. Die Schachtgrube hat lediglich 60 mm Tiefe, wahlweise kann eine Rampe gesetzt werden. Dadurch eignet sich KONE Motala 2000 optimal zum nachträglichen Einbau in viele Gebäude.

SICHER UND EINFACH ZU BEDIENEN

Das Herzstück des KONE Motala 2000 ist der patentierte, wartungsfreie Kettenantrieb. Der frequenzgeregelte Antrieb sorgt für ruckfreies Anfahren und sanftes Halten. Dieser dauergeschmierte Antriebsmechanismus reduziert den allgemeinen Wartungsaufwand für den Plattformlift auf ein Minimum. Mit den Großflächentastern ist die Plattform sicher zu bedienen.

ENERGIEEFFIZIENT

Aufgrund der Antriebsleistung von nur 0,55 kW anstelle der üblichen 1,1 kW genügt eine Absicherung mit 10 A anstelle von 16 A. LED-Leuchten in der Schachtdecke und an der Plattform, die sich bei Nicht-Gebrauch des Lifts automatisch abschalten, reduzieren die Betriebskosten zusätzlich.





VORTEILE DES KONE MOTALA™ 2000

- Konzipiert für den problemlosen nachträglichen Einbau
- Platzsparende Bauweise durch selbsttragenden Schacht ohne Maschinenraum
- Wenige Eingriffe in die Gebäudesubstanz
- Sicherheit und Komfort für Nutzer
- Gestaltungsmöglichkeiten passend zu Ihrem Gebäude
- Geringer Stromverbrauch



Der kompakte Schacht mit selbsttragender Konstruktion kann in einem Treppenauge ohne größere bauliche Veränderungen installiert werden.



SERVICE FÜR ALLE ANLAGEN

Im Dialog verstehen wir Ihre Bedürfnisse am besten und können die Anforderungen Ihrer Anlagen im Gebäude und die Ihrer Endnutzer in Betracht ziehen. Unsere Service-Empfehlung ist genau auf Ihre Wünsche zugeschnitten. Sie sehen auf den ersten Blick, welche Dienste Ihre Lösung beinhaltet – und welche nicht. Und Sie können direkt nachjustieren.

PRÄVENTIVE WARTUNG

Ihren Aufzügen – jedes Herstellers und Typs – fühlen wir uns ein ganzes Gebäudeleben lang verpflichtet. Durch die nach DIN EN 13015 zertifizierte KONE-Modulwartung sind unsere Servicetechniker in der Lage, präventiv Fehler zu erkennen und zu beheben, noch bevor Ausfallzeiten verursacht werden. So betreiben Sie Ihre Anlagen sicher, beugen unnötigen Störungen vor und optimieren ihre Leistung.

NOTRUFANBINDUNG

Mit unserem zuverlässigen Notrufsystem erfüllen Sie Ihre Betreiberpflicht. Das Zweibege-Kommunikationssystem ist zertifiziert und für Aufzüge jeglichen Typs und aller Hersteller einsetzbar. Es stellt den dauerhaften Sprechkontakt zwischen eingeschlossenen Personen und unserer ständig besetzten Stelle her, wie sie in der Betriebssicherheitsverordnung gefordert wird. Und das rund um die Uhr, 365 Tage im Jahr.



Ohne Notrufsystem wird Ihr neuer Aufzug von einer zugelassenen Überwachungsstelle nicht in Betrieb genommen!

SERVICES IM ÜBERBLICK

- KONE Modulwartung
- Notruf- & Personenbefreiungsservice
- Notrufzentrale & Störungsannahme
- Unterstützung bei wiederkehrenden Prüfungen
- Elektronische & manuelle Funktionskontrolle
- Überwachung & Analyse mit 24/7 Connected Services
- Störungsbeseitigung & Servicereparaturen
- Sonderreinigungen
- Verfügbarkeitsgarantie
- Wartung der Schachtrauchung
- Transparenz über KONE Online und KONE Mobile

Ready to Connect 

PLATTFORMEN



Standard



Eiche exklusiv



Edelstahl exklusiv

PLATTFORMBÖDEN

VINYL



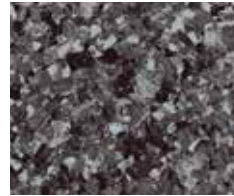
18383
Grey



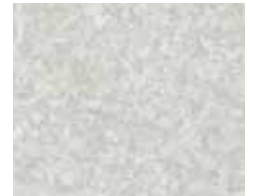
18772
Yellow



18780
Green



3116568
Dark Granite



3116561
Light Granite

VINYL



11522
Dark Oak



11542
Classic Oak



11492
Cherry

GUMMI



SC009
Grey Coin Pattern

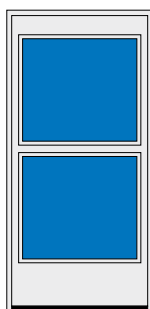


SC001
Black Coin Pattern

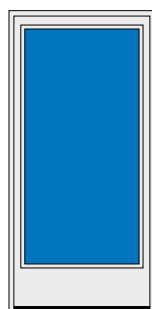
SCHACHTTÜREN



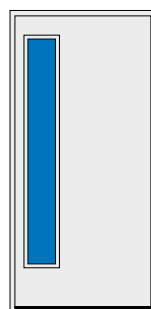
1a



1d



1g



1h

Schachtdrehtüren aus Stahlblech (je nach Plattformgröße 800, 900 oder 1.000 x 2.000 mm) mit 3 verschiedenen Fensterausschnitten verfügbar. Optionale Höhe (1.300 mm) für oberstes Stockwerk wählbar (siehe 1a), nur bis max. 3 m Absturzhöhe einsetzbar. Türinstallation an 3 Seiten des Schachts möglich; Links- oder Rechtsanschlag.

SCHACHTGERÜST

OPTIONEN

- Schachtgerüst in jeder Standard-RAL-Farbe lieferbar
- Automatische Drehtüren, Türbreiten bis 1.000 mm
- Handlauf, Braille-Beschriftung, akustische Ansage, Türgriffe aus Edelstahl oder Holz, LED-Beleuchtung am Bedienpaneel



Klarglas



farbiges Glas
Ocean 1



farbiges Glas
Ocean 1



farbiges Glas
Bronze 1



farbiges Glas
Bronze 2



farbiges Glas
Smoke 1



farbiges Glas
Smoke 2



farbiges Glas
Frosted 1



farbiges Glas
Frosted 2

BEDIENFELD



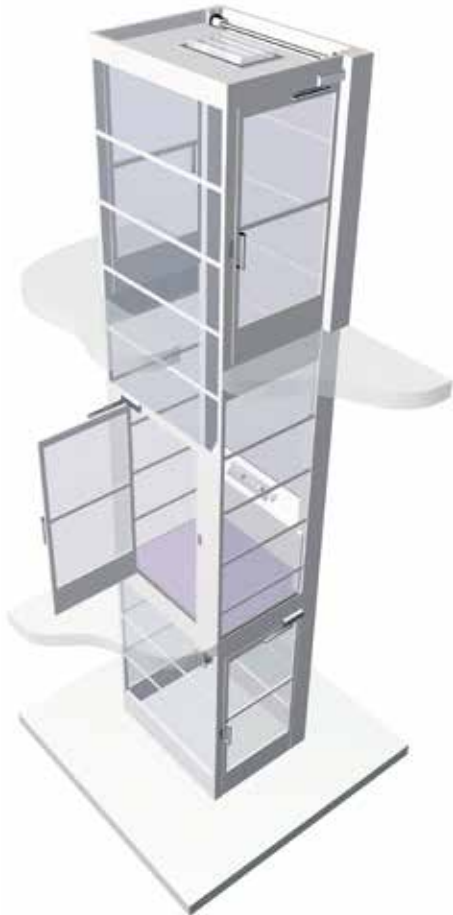
- Große, leicht bedienbare Taster (50 x 50 mm)
- Taster muss zum Fahren kontinuierlich betätigt werden
- Not-Aus Taster

BELEUCHTUNG



- LED-Beleuchtung in der Decke
- LED-Notbeleuchtung

SCHACHTGERÜST



TECHNISCHE DATEN UND MERKMALE

- Förderhöhe: max. 15 m
- Geschwindigkeit: 0,15 m/s
- Etagen: 2 – 6
- Nennlast: 500 kg (400 kg für Motala 2000 Home)
- Lichte Plattformhöhe: 2.230 mm
- Steuerschrank: oberste Haltestelle
- Schachtgrube: 60 mm Tiefe, alternativ eine Rampe
- Antrieb: 0,55 kW frequenz geregelter Getriebemotor
- Versorgungsspannung: 230 – 240 V / 10 A
- Schacht: selbsttragendes Gerüst – kein bauseitiger Aufzugschacht nötig
- Alarm: akkubetriebene Alarmfunktion mit Notfall-Summer
- Optional: Zweibege-Kommunikationssystem für die ständige Notrufanbindung zum KONE Service-Center
- Plattformlift baumustergeprüft nach Maschinenrichtlinie

Abmessungen Schacht und Plattform

	Motala™ 2000 Home	Motala™ 2000	Motala 2000™ XL
Gerüst außen	1.150 x 950 mm*	1.150 x 1.560 mm*	1.150 x 1.760 mm*
Plattform	1.020 x 870 mm	1.020 x 1.480 mm	1.020 x 1.680 mm
Gerüst außen	1.250 x 950 mm*	1.250 x 1.560 mm*	1.250 x 1.760 mm*
Plattform	1.120 x 870 mm	1.120 x 1.480 mm	1.120 x 1.680 mm
Gerüst außen	1.350 x 950 mm*	1.350 x 1.560 mm*	1.350 x 1.760 mm*
Plattform	1.220 x 870 mm	1.220 x 1.480 mm	1.220 x 1.680 mm

*Platzbedarf im Gebäude jeweils Gerüstaußenmaße + 30 mm.

KONE ist einer der weltweit größten Anbieter von Aufzügen, Rolltreppen, automatischen Türen und Toranlagen.

Angetrieben von den Wünschen unserer Kunden und den Bedürfnissen der Nutzer, entwickeln und produzieren wir technologisch führende, am Lebenszyklus des Gebäudes orientierte Produkte für den Transport von Personen und Lasten – aber auch Lösungen für die Modernisierung und Wartung bestehender Anlagen. „Best People Flow Experience™“ ist dabei unser Ziel, strikte Kundenorientierung unser Weg.

KONE ist börsennotiert (NASDAQ OMX, Helsinki), erwirtschaftete 2017 mit rund 55.000 Mitarbeitern in über 60 Ländern weltweit einen Umsatz von 8,9 Milliarden Euro und betreut mit über 1.000 Niederlassungen über 1 Million Anlagen. Hauptsitz ist Helsinki, Finnland.

KONE GMBH AUFZÜGE · ROLLTREPPEN · AUTOMATIKTÜREN

Vahrenwalder Straße 317
30179 Hannover
Telefon 0511 2148-0
Telefax 0511 2148-210

www.kone.de



www.kone.de/kontakt

INFOLINE: 0800 2526278

Für allgemeine Anfragen sind wir rund um die Uhr telefonisch erreichbar.

24H-NOTRUFNUMMER: 0800 8801188

Falls eine Störung an Ihrer Anlage auftritt oder Personen im Aufzug eingeschlossen sind.

BLEIBEN SIE UP TO DATE

Abonnieren Sie unseren Newsletter „KONE Update“.
www.kone.de/newsletter





FOLGEN SIE UNS:

 <https://plus.google.com/+KONEAufzügeRolltreppenAutomatiktüren>

 <https://twitter.com/KONEPeopleFlow>

 <https://www.youtube.com/user/KONEPeopleFlow>

 <https://www.xing.com/company/kone>

 <http://www.kone.de/unternehmen/presse-tv-events/magazine/>

 <https://www.facebook.com/konegmbh/>