The background of the entire page is a photograph of a young man with short dark hair, wearing a teal jacket and khaki shorts, riding an escalator. He is carrying a large blue and dark grey bag over his shoulder and is looking back over his right shoulder with a slight smile. The escalator has a glass railing and a dark handrail. In the background, a blurred shopping mall environment is visible with other people and store displays.

ROLLTREPPEN FÜR GEBÄUDE MIT MITTLERER BESUCHERZAHL UND INTENSIVEN SPITZEN

KONE TravelMaster™ 110

ROLLTREPPEN FÜR GEBÄUDE MIT MITTLERER BESUCHERZAHL UND INTENSIVEN SPITZEN

Dank über 100 Jahren Erfahrung und leistungsstarken Sicherheitsfeatures ist KONE Ihr fachkundiger Partner, um einen reibungslosen Personenfluss bei optimaler Sicherheit zu gewährleisten. Die Rolltreppen und Rollsteige von KONE sind mit einer bewährten Technologie ausgestattet, die vielfältige Anforderungen in Gebäuden auf der ganzen Welt erfüllt.

Der vielseitige KONE TravelMaster™ 110 ist eine Rolltreppe, die speziell für Gebäude entwickelt wurde, in denen Sicherheit, Zuverlässigkeit, Effizienz und Design unverzichtbar sind. Diese Lösung entspricht den internationalen Sicherheitsnormen.

- Sicherheit, Effizienz & Design
- Spitzentechnologie für höchste Qualität und Zuverlässigkeit
- Optimieren Sie die Verfügbarkeit Ihrer Rolltreppen mit den 24/7 Connected Services von KONE
- Verbesserte Umweltbilanz
- Streben Sie nach Exzellenz mit KONE

WICHTIGSTE EIGENSCHAFTEN



Förderhöhe
bis zu 13 m



Neigung
30° oder 35°



Stufenbreite
600/800/1000 mm



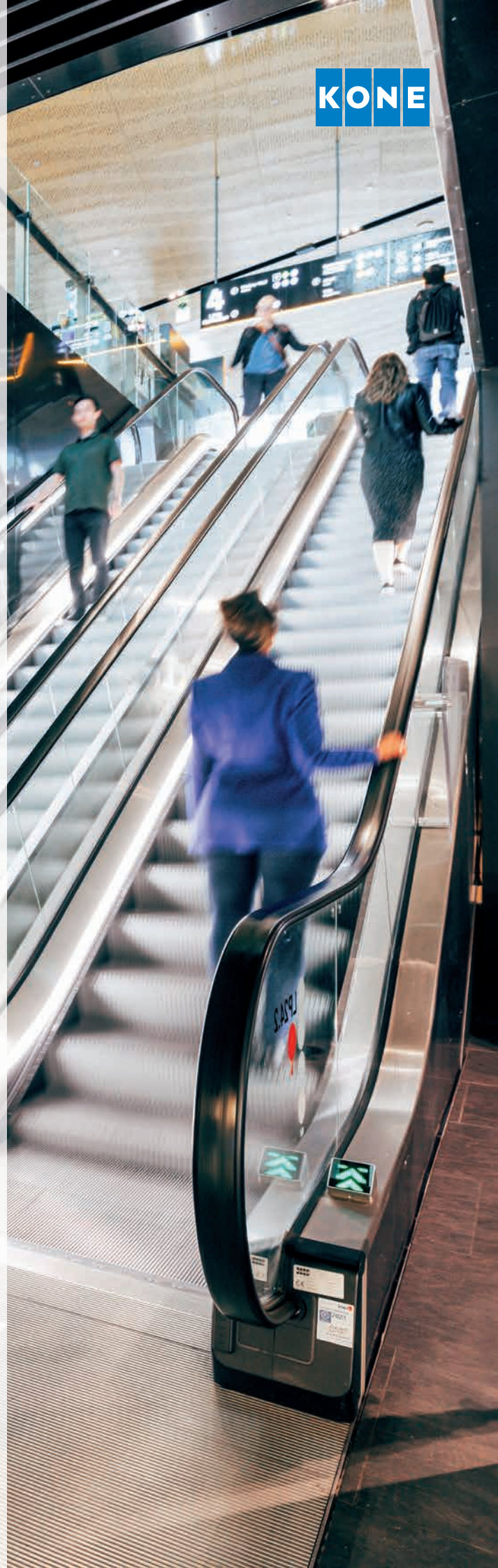
Balustradenhöhe
1000/1100 mm



Geschwindigkeit
0,5 m/s



Betriebsdauer
14 h/Tag



SICHERHEIT, EFFIZIENZ & DESIGN

Alle KONE Rolltreppen sind mit Sicherheitsfeatures ausgestattet, die den geltenden Normen entsprechen. Dabei handelt es sich um Sicherheitskontakte an den Kämmen und Notausschalter für die Benutzer.

Die Elemente, aus denen sich der Sockel zusammensetzt, verfügen über eine Gleitbeschichtung, die das Risiko einer Blockade zwischen Sockel und Stufen reduziert.

ZAHLREICHE OPTIONEN VERFÜGBAR:

- Besteigschutz, um Stürze oder eine unsachgemäße Benutzung zu verhindern
- Fahrtrichtungsanzeigen, beleuchtete Sockel und Markierungen an den Kämmen und Stufen ermöglichen eine bessere Orientierung der Benutzer für eine reibungslose und sichere Fortbewegung
- Akustische Warnsignale, die die Benutzer über die Bewegungsrichtung der Rolltreppe informieren
- Halogenfreie Kabel
- Spezielles Design für Erdbebengebiete
- Ständige Überwachung dank 24/7 Connected Services von KONE
- Desinfektion der Handläufe mit KONE Sanitizer

Bitte wenden Sie sich an Ihren Ansprechpartner bei KONE, um eine vollständige Liste der Sicherheitsfeatures zu erhalten.

SPITZENTECHNOLOGIE FÜR HÖCHSTE QUALITÄT UND ZUVERLÄSSIGKEIT

Alle Lösungen von KONE halten strenge Qualitätsnormen ein, um eine effiziente und sichere Fortbewegung zu ermöglichen. Wir legen großen Wert auf die Einhaltung der Umweltvorgaben und die Optimierung der Verfügbarkeit Ihrer Ausrüstung. Dabei achten wir besonders auf eine erstklassige Qualität und die Verarbeitung langlebiger Komponenten.

UNSERE ROLLTREPPENFABRIK

Mit einer Fläche von 29.000 m² ist die mit der LEED Gold-Zertifizierung ausgezeichnete Fabrik von KONE in Kunshan eine der weltweit größten Fertigungsstätten für Rolltreppen.

UMFASSENDE LEISTUNGSTESTS

Die Fabrik von KONE ist die einzige auf dem Markt, die Tests zur Geräuschentwicklung, der Schwingungsentwicklung, der Geschwindigkeitserkennung und dem Energieverbrauch für jede Rolltreppe durchführt und so erstklassige Qualität und Sicherheit sowie optimalen Komfort garantiert.

Seit über 100 Jahren setzt KONE Maßstäbe für eine bequeme und sichere Personenbeförderung

- Tausende Installationen auf der ganzen Welt
- Garantierte Zuverlässigkeit und Sicherheit, auch in extrem anspruchsvollen Umgebungen

Optimierte Werkstoffauswahl für erstklassige Qualität und Zuverlässigkeit:

- Komponenten mit bewährten Technologien
- Verschleißbeständige Materialien
- Optional: Ständige Überwachung des Betriebszustands der Rolltreppe

Zertifizierte Lieferkette

- Die Fertigung unserer Lieferanten entspricht den internationalen Normen
- Alle unsere Produktionsstätten verfügen über eine Qualitätszertifizierung gemäß ISO 9001 und eine Umweltzertifizierung gemäß ISO 14001



OPTIMIEREN SIE DIE VERFÜGBARKEIT IHRER ROLLTREPPEN MIT DEN 24/7 CONNECTED SERVICES VON KONE

Mit den 24/7 Connected Services von KONE lassen sich Funktionsstörungen besser voraussehen, sodass die erforderlichen Massnahmen eingeleitet werden können, bevor die Rolltreppe ausfällt. Der Vorteil für Sie? Echtzeit-Informationen zu erforderlichen Wartungsarbeiten, vollkommene Transparenz und Gelassenheit.

KONE 24/7 CONNECT

Mit 24/7 Connect profitieren Sie von einer intelligenten vorausschauenden Wartung basierend auf der Echtzeit-Überwachung Ihrer Ausrüstung. Die ständige Überwachung und umfassende Analyse der Rolltreppe umfasst die folgenden Aspekte: Geschwindigkeit, Temperatur, Schwingungen, Personenfluss, Energieverbrauch sowie weitere Nutzungsdaten.

Sie können den Wert Ihrer Investitionen steigern, indem Sie Störungen im Voraus beseitigen, wodurch sich teure Reparaturen vermeiden lassen.

KONE 24/7 PLANNER

Planen Sie zukünftige Investitionen in Ihren Maschinenpark anhand von Daten, umfassenden Analysen und den Ratschlägen unserer Experten. Der KONE 24/7 Planner gibt Ihnen einen langfristigen Plan an die Hand, mit dem Sie den Zustand Ihrer Ausrüstung in Echtzeit überwachen und die beste Entscheidung im Hinblick auf Investitionen treffen können.

Würden Sie auf einen Budgetplan vertrauen, der vor über 2 Jahren ohne konkrete Daten aufgestellt wurde? Dank dem KONE 24/7 Planner müssen Sie sich diese Frage nun nicht mehr stellen.

Anhand von realen Nutzungsstatistiken zu Ihren Rolltreppen und Rollsteigen sowie fortgeschrittenen Analysen treffen Sie die richtigen Entscheidungen im richtigen Moment.



VERBESSERTE UMWELTBILANZ

KONE ist weltweit führend im Bereich der Einsparung von Energie und der Entwicklung technischer Innovationen. Alle unsere Rolltreppen entsprechen der Energieverbrauchsklasse A.

Die Installation einer umweltfreundlichen Rolltreppe von KONE trägt zum Erhalt einer Zertifizierung für nachhaltigen Bau wie LEED oder BREEAM bei.

DIE UMWELTFREUNDLICHE ROLLTREPPE

1

Bei Nenngeschwindigkeit reduzieren die **MO-TOREN MIT OPTIMIERTEM WIRKUNGSGRAD** den Stromverbrauch auf ein Minimum.

3

Die **NACHHALTIGE LED-BELEUCHTUNG** ist bis zu 80% umweltfreundlicher als eine Halogenbeleuchtung und hat eine zehnmals längere Lebensdauer.

2

Die **SCHMIERUNGSFREIE STUFENKETTE** (optional) benötigt kein Schmieröl, wodurch sich das Brandrisiko verringern und die Instandhaltung und Wartung der Rolltreppe vereinfachen lässt.

4

Mit der **STANDBY-FUNKTION** sparen Sie Strom, indem die Rolltreppe abgebremst oder vollständig gestoppt wird, wenn sich nur wenige oder gar keine Personen durch das Gebäude bewegen.



Die Installation einer umweltfreundlichen Rolltreppe von KONE trägt zum Erhalt einer Zertifizierung für nachhaltigen Bau wie LEED oder BREEAM bei.

BREEAM-ZERTIFIZIERUNG

Sparen Sie dank der Standby-Funktion der Rolltreppe bei nicht vorhandenem Personenaufkommen.

Der Anwesenheitssensor an der Rolltreppe ermöglicht einen automatischen Betrieb.

LEED-ZERTIFIZIERUNG

Die Lösungen von KONE können ebenfalls zum Erhalt einer LEED-Zertifizierung in diversen Kategorien beitragen.

KONE, EIN UNTERNEHMEN MIT EINER STARKEN LEISTUNG IM KLIMASCHUTZ

KONE wird wieder einmal – mit einer Bewertung A – im CDP-Bericht 2020 erwähnt und gehört damit zu den Unternehmen, die die stärkste Leistung im Bereich des Klimaschutzes zeigen. In den letzten acht Jahren konnte KONE einen Score von A bzw. A- erreichen.

KONE ZÄHLT ZU DEN 100 NACHHALTIGSTEN UNTERNEHMEN DER WELT

- KONE erzielte den 32. Platz auf der Bestenliste Corporate Knights 2020 der 100 nachhaltigsten Unternehmen der Welt.
 - In der Kategorie „Herstellung von Maschinen“ erreichte KONE unter 443 Mitbewerbern aus aller Welt den 2. Platz.
 - Dabei sind wir das einzige Unternehmen aus der Aufzugs- und Rolltreppenbranche.
- KONE liefert eine extrem starke Leistung im Bereich des Umweltschutzes und der gesellschaftlichen Verantwortung, insbesondere in Bezug auf die Mitarbeiterbindung und das Geschlechterverhältnis.
- Das weltweite Ranking der 100 besten Unternehmen basiert auf einer tiefgehenden Analyse von 7500 Unternehmen mit einem Umsatz von mehr als einer Milliarde Dollar.

DIE UMWELTFREUNDLICHE ROLLTREPPE

Die KONE TravelMaster™ 110 entspricht der Energieeffizienzklasse A+++ gemäss ISO-Norm.

ROLLTREPPEN MIT VERBESSERTER UMWELTBILANZ

- Bei Nenngeschwindigkeit reduzieren die Motoren mit optimiertem Wirkungsgrad den Stromverbrauch auf ein Minimum.
- Die nachhaltige LED-Beleuchtung ist bis zu 80 % umweltfreundlicher als Leuchtstofflampen und hat eine zehnmal längere Lebensdauer.
- Mit der Standby-Funktion sparen Sie Strom, indem die Rolltreppe abgebremst oder vollständig gestoppt wird, wenn sich nur wenige oder gar keine Personen durch das Gebäude bewegen (dank Anwesenheitssensoren).

ROLLTREPPEN FÜR GEBÄUDE MIT MITTLERER BESUCHERZAHL UND INTENSIVEN SPITZEN

Der vielseitige KONE TravelMaster™ 110 ist eine Rolltreppe, die speziell für Gebäude entwickelt wurde, in denen Sicherheit, Zuverlässigkeit, Effizienz und Design unverzichtbar sind. Diese Lösung entspricht den internationalen Sicherheitsnormen.

Anwendungen	Geschäfte, Büros, Hotels, Stadien, medizinische Einrichtungen, Ausstellungshallen und Flughäfen
Umwelt	Innen, überdachter Außenbereich, außen
Höhe	13 m max. (mehr auf Anfrage)
Neigung	30° / 35°
Konfiguration	Einzel / parallel / Kreuzlauf / fortlaufend
Stufenbreite	1000 mm / 800 mm / 600 mm (Sonderlösung mit Gerüstverlängerung oberer Antritt)
Geschwindigkeit	0,5 m/s / 0,4 m/s (mit Inverter)
Biegung des Tragwerks	1/750 und 1/1000
Antriebssystem	Schneckengetriebe Kettenantrieb TransVario-Antrieb (TM110T)
+ kompakter, + leistungsstärker, + umweltfreundlicher	
Anordnung des Motors	Außerhalb des Stufenbereichs, innerhalb des Stufenbandes bei Transvario
Art der Stufenkette	Kettenrolle innerhalb 75 x 25 mm
Steuerung	KONE 501B
Stromversorgung	50 Hz / 400 V / 230 V
Funktionsweise	Stern-Dreieck / Standby-Geschwindigkeit mit Smart-Inverter oder Frequenzumrichter Standby-Geschwindigkeit mit Frequenzumrichter mit/ohne automatischem Start
Konformität	EN115-1: 2017 Entspricht den europäischen Normen
Frontplatte	Kunststoff Schwarz Edelstahl
Balustrade	Vorgespanntes Sicherheitsglas 10 mm Verbund-Sicherheitsglas 12 mm Sandwichplatten 10 mm Verbundglas 12 mm





Balustradenhöhe	1000 mm / 1100 mm (erforderlich bei freien Fallhöhen über 12 m), Sonderlösungen auf Anfrage
Dach	Gebürsteter Edelstahl satiniert Pulverbeschichtung silberfarben Naturbelassenes Aluminium eloxiert
Sockel	Edelstahl 2 mm Stahlblech 2 mm
Antrittsplatte	Aluminium profiliert natürliche Farbgebung Aluminium profiliert mit schwarzen Rillen Edelstahl Rautendesign, ohne Lack Edelstahl Rautendesign, schwarzer Lack
Verkleidung	Gebürsteter Edelstahl Stahlblech mit Pulverbeschichtung (grau, weiß, orange, beige) Stahlblech Anstrich – grau (RAL 7036) Glas Vom Kunden installiert
Stufen	Aluminium pulverbeschichtet – silber (geschliffene Oberfläche R10 oder R11) Aluminium pulverbeschichtet – schwarz (geschliffene Oberfläche R10 oder R11) Naturbelassenes Aluminium (geschliffene Oberfläche R10)
Stufenmarkierung	Ohne Auf 3 Seiten gelb lackiert mit / ohne auflackierter Markierung in der Mitte Einsatz aus gelbem Kunststoff auf 3 Seiten Einsatz aus gelbem Kunststoff auf 3 Seiten mit/ohne auflackierter Markierung in der Mitte
Kämme	Naturbelassenes Aluminium Aluminium mit Einsätzen aus gelbem Kunststoff (RAL 1023) Aluminium mit gelber Beschichtung (RAL 1023)
Beleuchtung der Handläufe	Durchgehende LED-Beleuchtung – neutralweiß oder RGB-Multicolor
Beleuchtung der Sockel	Durchgehende LED-Beleuchtung – neutralweiß oder RGB-Multicolor LED-Spotlight
Beleuchtung der Kämme	LED-Beleuchtung – verschiedene Farben Blinkleuchten – verschiedene Farben
Fahrtrichtungsanzeigen	LED-Fahrtrichtungsanzeige „Moving Arrow“ im Dach LED-Fahrtrichtungsanzeige „Cube“ auf Außendach LED-Fahrtrichtungsanzeige „Road Sign“ in Balustrade LED-Fahrtrichtungsanzeige in „Pole“ in Säule
Beleuchtung zur Markierung der Stufen	LED-Beleuchtung – grün
Beleuchtung der Unterseite	Durchgehende LED-Beleuchtung – neutralweiß oder RGB-Multicolor LED-Spotlight in Weiss oder Farbe, 1 oder 2 Reihen
Seitenbeleuchtung	Durchgehende LED-Beleuchtung – neutralweiß oder RGB-Multicolor

SICHERHEIT, EFFIZIENZ & DESIGN

ZUSÄTZLICHE VISUELLE FÜHRUNG

Richtungspfeile, beleuchtete Sockel und beleuchtete und/oder lackierte Kämme und markierte Stufen ermöglichen eine bessere Orientierung der Benutzer für eine reibungslose und sichere Fortbewegung.

BESTEIGSCHUTZ

verhindert, dass die Benutzer auf das Dach steigen oder die Rolltreppe unsachgemäß benutzen.

AKUSTISCHE WARNSIGNALE

informieren die Passagiere über die Bewegungsrichtung der Rolltreppe.

DOPPELBÜRSTE AN DEN SOCKELN

um das Risiko einer Blockade zu reduzieren.

SICHERHEITSKONTAKTE AN DEN KAMMLINIEN

reduzieren das Risiko einer Blockade im Bereich der Kammlinien.

BRANDSCHUTZ

optimiert dank halogenfreier und brandfester Kabel.

RUTSCHSICHERE BESCHICHTUNG

Die rutschsichere Oberfläche Grad R10 auf den Stufen reduziert das Risiko, dass die Passagiere stürzen.

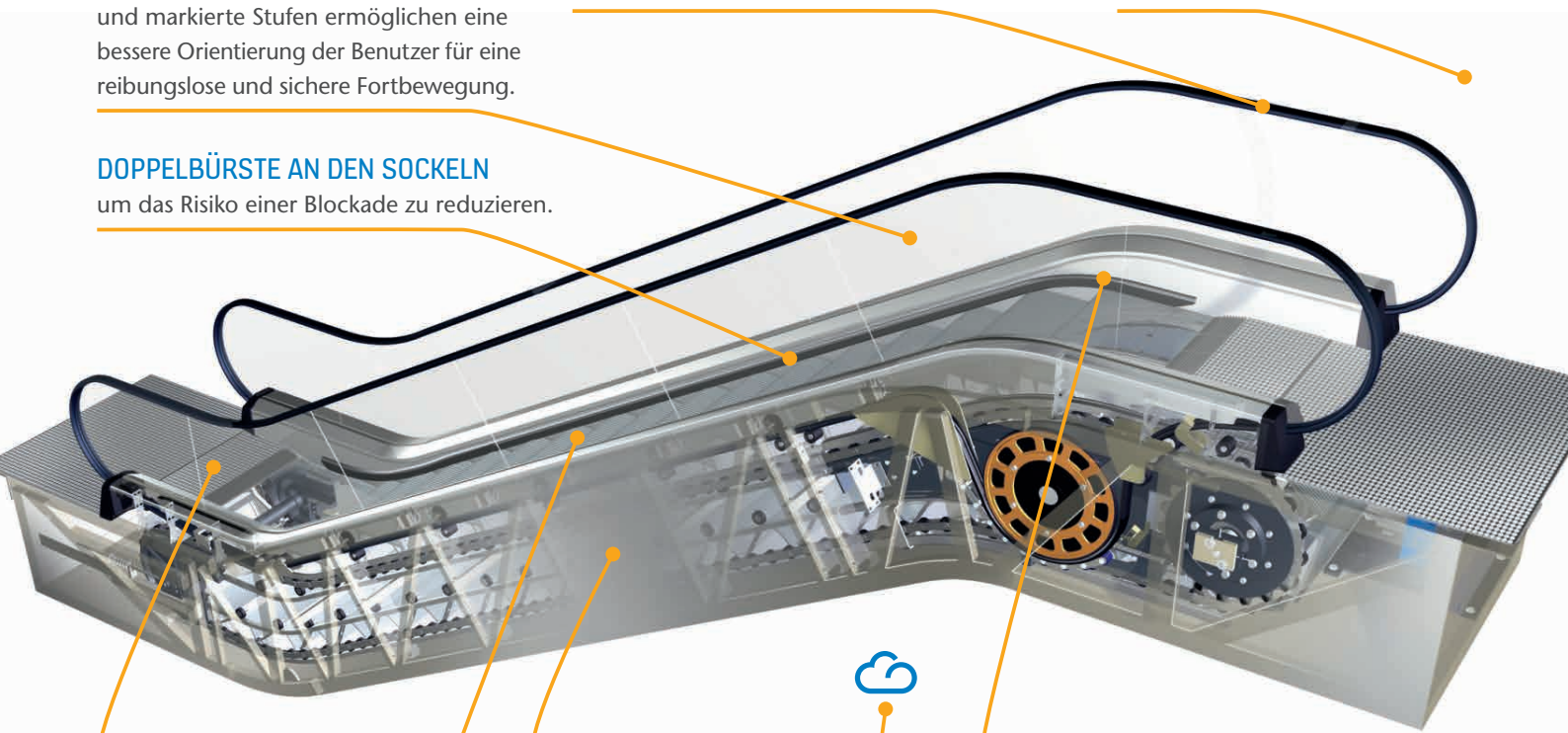


SOCKELLEISTEN

mit einer Gleitbeschichtung ausgestattet, die das Risiko einer Blockade zwischen Sockel und Stufen reduziert.

KONE 24/7 CONNECTED SERVICES

erlauben Ihnen, den Zustand der Rolltreppe in Echtzeit einzusehen, um einen sicheren Betrieb zu gewährleisten und die Verfügbarkeit zu optimieren.



STREBEN SIE NACH EXZELLENZ MIT KONE ALS PARTNER

Entscheiden Sie sich für einen flexiblen Partner mit umfassender Erfahrung im Management des Personenflusses innerhalb von und zwischen verschiedenen Gebäuden. Profitieren Sie von den Ratschlägen unserer Experten, um stets gelassen zu bleiben. KONE steht Ihnen während des gesamten Lebenszyklus Ihres Gebäudes zur Seite, von der Konzeptplanung über die Installation bis hin zur Wartung und Modernisierung.



EXPERTENLEISTUNGEN FÜR PLANUNG UND KONZEPTION

- Die Ratschläge unserer Experten helfen Ihnen dabei, die optimale Lösung für Ihr Gebäude zu entwickeln.
- Wir bieten Konstruktions- und Konzeptionsleistungen, um maßgeschneiderte Lösungen zu entwickeln, die Ihren Bedürfnissen genau entsprechen.
- Moderne Online-Konfigurationstools ermöglichen Ihnen, in der Konzeptionsphase wertvolle Zeit zu sparen.
- Für alle Ihre Rolltreppen- und Rollsteiglösungen sind Tools verfügbar, mit denen Sie den Energieverbrauch berechnen können.



SICHERE UND EFFIZIENTE INSTALLATION

- Dank unserer effizienten und systematisierten Installationsabläufe sparen Sie viel Zeit und können Störungen minimieren.
- Jede Installationsphase entspricht strengen Qualitätsrichtlinien.
- Ständige Weiterbildung, Standortprüfungen, Sicherheitsverfahren, zertifiziertes Projektmanagement und vieles mehr garantieren maximale Sicherheit vor Ort und eine fristgerechte Lieferung.
- Umweltschonende Installationsverfahren reduzieren die Abfallmenge und ermöglichen eine optimale Wiederverwertung.



GARANTIERTE QUALITÄT UND PROFESSIONELLE WARTUNG

- Im Rahmen der von KONE bereitgestellten Lösungen für die vorausschauende Wartung erleichtert das Online-Informationssystem die Verwaltung von Wartungs- und Reparaturbudgets für Ihre Rolltreppen.
- KONE testet und genehmigt in seinem eigenen Labor jedes einzelne Bauteil, das in den Rolltreppen des Unternehmens zum Einsatz kommt.
- Unser internationales Ersatzteilzentrum umfasst über 150 000 Teile und bietet eine Lieferung innerhalb von 24 Stunden für die am stärksten nachgefragten Teile.



FLEXIBILITÄT UND QUALITÄT GEMÄSS DEN ANFORDERUNGEN IHRES GEBÄUDES

Die Rolltreppe KONE TravelMaster™ 110 wurde speziell für Einkaufszentren entwickelt, um das Einkaufserlebnis zu optimieren. Diese Lösung ist die perfekte Kombination aus Sicherheit und Design.

ERDBEBENSICHERES DESIGN

Für Erdbebengebiete sind zahlreiche Montageoptionen verfügbar, um die Ansprüche der extremsten Bedingungen zu erfüllen.

VIelfÄLTIGE TECHNISCHE OPTIONEN

Die Rolltreppe KONE TravelMaster™ 110 wurde dafür ausgelegt, sich an Ihre Bedürfnisse anzupassen, sei es in Parkhäusern oder den Einkaufszentren. Die technischen Fachkompetenzen von KONE helfen Ihnen dabei, technische Einschränkungen mühelos zu bewältigen.

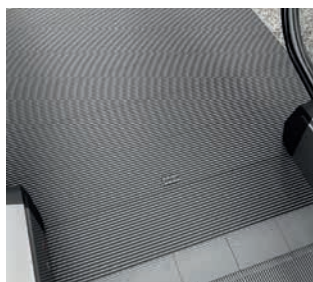
UMFASSENDE LEISTUNGSTESTS

Wir stellen Ihnen unsere Fachkenntnisse in den Bereichen der technischen Konstruktion und des Designs zur Verfügung, um Ihr architektonisches Konzept an die technischen Eigenschaften Ihrer Räumlichkeiten anzupassen.

ANTRITTSPLATTEN



Aluminium, profiliert, natürliche Farbgebung



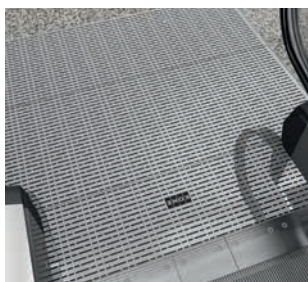
Aluminium, profiliert, mit schwarzen Rillen



Oberfläche Edelstahl, schwarz lackiert



Oberfläche Edelstahl, Rautenmuster, ohne Lackierung



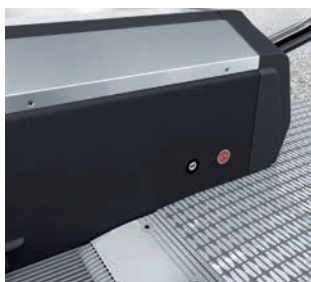
Oberfläche Edelstahl, ohne Lackierung

SOCKEL



Edelstahl, matt gebürstet, klare Gleitbeschichtung

SOCKEL



Stahlblech, schwarze Gleitbeschichtung

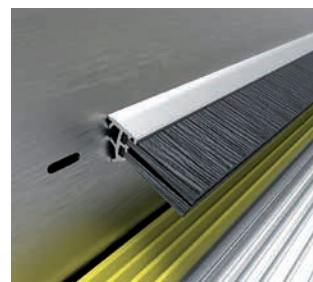
SOCKELBÜRSTEN



Aluminiumhalter, Schwarz



Aluminiumhalter, Silber



Doppelbürste, Aluminiumhalter, hell eloxiert

HANDLÄUFE



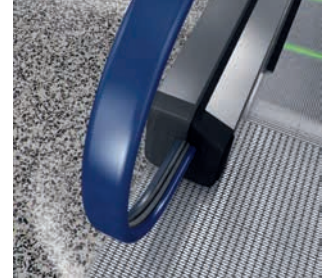
Gummi, Schwarz



Gummi, Schwarz mit weißen Absetzungen



Gummi, Rot



Gummi, Blau



Gummi, Grün



Gummi, Braun



Gummi, Beige



Gummi, Grau

DÄCHER



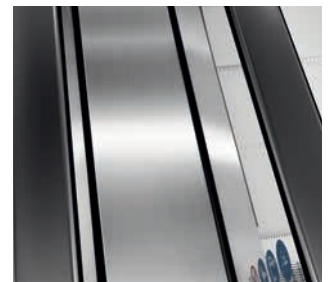
Edelstahl, matt gebürstet



Aluminium, natürlich eloxiert

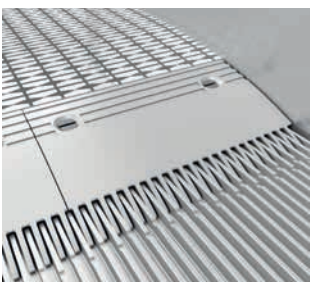


Pulverbeschichtung in Silber (RAL 9007)

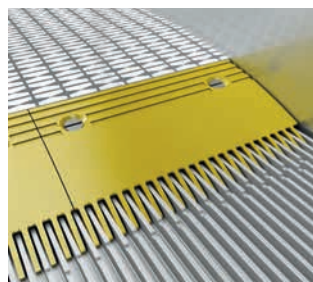


Zwischendach (parallele Konfiguration)

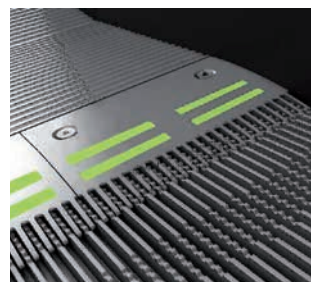
KÄMME



Aluminium, natürlich eloxiert



Aluminium, gelb beschichtet



Aluminium, mit Einsätzen aus gelbem Kunststoff

STUFEN, TRITTFLÄCHEN ÜBERSCHLIFFEN



Aluminium,
natürlich eloxiert

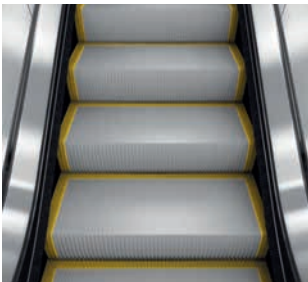


Aluminium,
silber lackiert

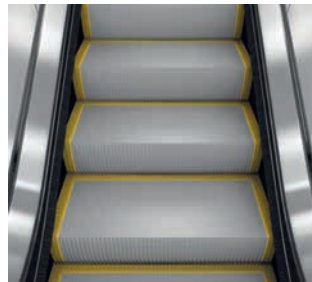


Aluminium,
schwarz lackiert

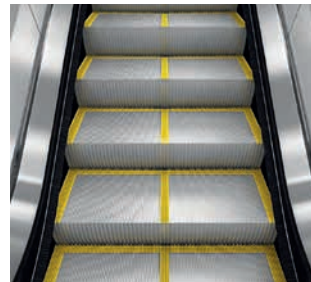
STUFENBEGRENZUNGEN



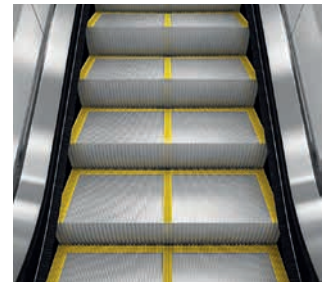
Dreiseitig gelb lackiert



Dreiseitige gelbe
Kunststoffeinsätze



Dreiseitige Markierung mit
Mittellinie

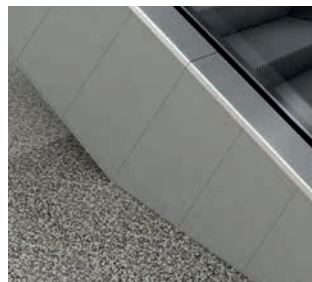


Dreiseitige gelbe Kunststoff-
einsätze mit Mittellinie

SEITENVERKLEIDUNGEN



Edelstahl



Stahlblech mit Pulverbeschich-
tung (Grau, Weiß, Orange, Beige)



Stahlblech,
Anstrich Grau (RAL7036)



Glas



Montageschienen
für Verkleidung durch Kunde

BALUSTRADE



Balustradenverlängerung



Sicherheits- oder Verbundglas



Sandwichplatten

HANDLAUF-EINLAUFBOX



Kunststoff, Schwarz



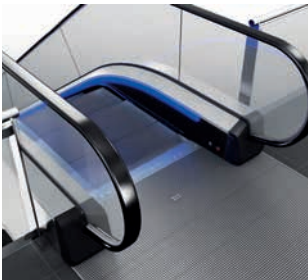
Edelstahl, matt poliert

BELEUCHTUNG AN DEN HANDLÄUFEN

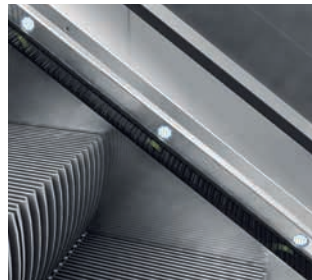


LED, Weiß LED, RGB

BELEUCHTUNG AN DEN SOCKELN

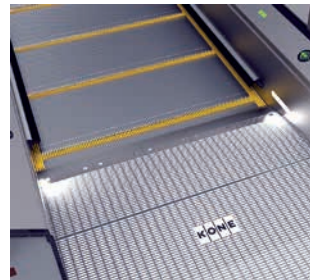


LED, Weiß LED, RGB



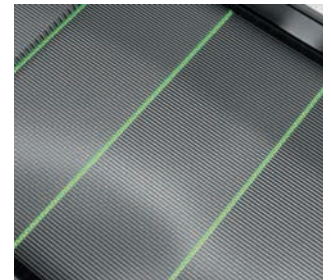
LED-Spots, Weiß

BELEUCHTUNG DER KÄMME



LED-Beleuchtung, Weiß

BELEUCHTUNG DER STUFEN



LED-Beleuchtung zur Markierung der Stufen, Grün

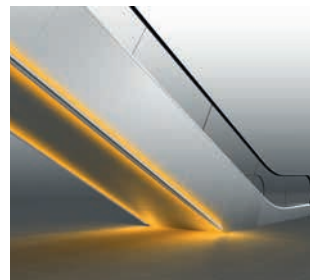
BELEUCHTUNG COVE-LIGHT



Untersicht, durchgehend
 LED, Weiß LED, RGB



Seite, durchgehend
 LED, Weiß LED, RGB



Untersicht- u. Seite, durchgehend
 LED, Weiß LED, RGB



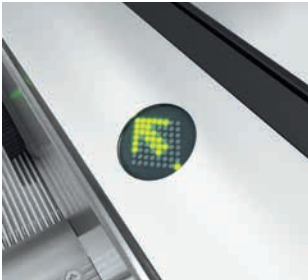
LED-Spots, Weiß, Untersicht, wahlweise ein- oder zweireihig

DIAGNOSEANZEIGE



Diagnoseanzeige

FAHRTRICHTUNGSANZEIGEN



LED-Fahrtrichtungsanzeige
„Moving Arrow“ im Dach



LED-Fahrtrichtungsanzeige
„Cube“



Road Sign LED-Fahrtrichtungs-
anzeige, integriert in Balustrade



LED-Fahrtrichtungsanzeige
„Pole“

KONE



KOMPETENTE BERATUNG VON DER IDEE BIS ZUR AUSFÜHRUNG

STRESSFREI ZUR NEUEN ROLLTREPPE

- Kontrolle von Einbaumaßen
- Definition von Transportwegen und Lagerflächen
- Prüfen der Montagevoraussetzungen
- Anlieferung und Einbau der vorgefertigten Komponenten
- Anschließen von Beleuchtungselementen und der Sprinkleranlage
- Optisches Finish: Anstrich, Verkleidung anbringen
- Inbetriebnahme



Sie planen aktuell ein Neubau- oder Modernisierungsprojekt und benötigen einen verlässlichen Partner von der Planung und Entwicklung bis hin zu Installation, Wartung und Modernisierung?

Planung leicht gemacht

Gerne helfen unsere Experten Ihnen, analysieren die Gebäudesituation und schlagen Lösungen für die Erschließung mit Rolltreppen vor. Dabei zeigen sie Ihnen auch ganz anschaulich Energie-sparpotenziale auf.

Schnelle und sichere Montage

Sparen Sie Zeit, Kosten und Ärger mit anderen Gewerken dank unseren hoch-effizienten Einbaumethoden. Und seien Sie sicher: Strikt eingehaltene Qualitäts-kriterien sorgen in jeder Phase der Montage für eine solide, sichere und plangenaue Ausführung.

Garantierte Qualitätssicherung

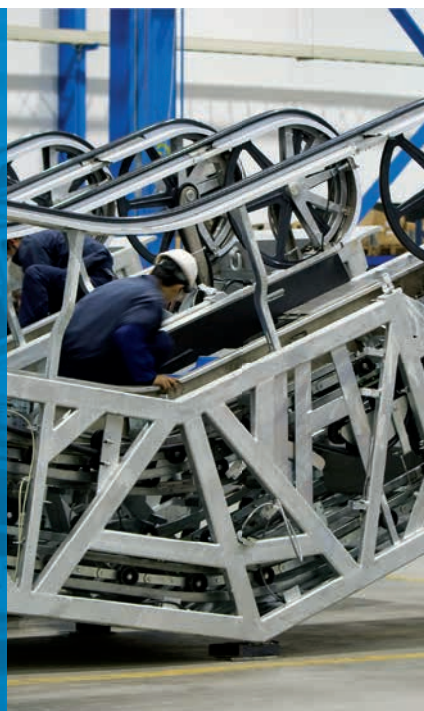
Hohe Verfügbarkeit ist uns nicht genug – profitieren Sie davon, dass wir in eigenem Auftrag Labortests durchführen und alle in unseren Rolltreppenanlagen verwendeten Bauteile genehmigen lassen.

Wartung und Service

Stellen Sie sich aus unseren KONE Care Wartungs- und Servicemodulen das für Ihre Anlage und Bedürfnisse passende Wartungspaket zusammen. Wir beraten Sie gerne. Unsere Ersatzteilzentren führen über 150.000 Teile, von denen die gebräuchlichsten innerhalb von 24 Stunden versendet werden.

SERVICE, AUF DEN SIE SICH VERLASSEN KÖNNEN

- Planung aus einer Hand für Aufzüge, Rolltreppen und Automatiktüren
- Umfassende Projektleitung von der Vorplanung bis zur Inbetriebnahme
- Online-Tools für einfache Planung
- In der KONE Academy ausgebildete Fachkräfte
- 24-Stunden-Erreichbarkeit



PROFESSIONELLES PLANUNGSTOOL



EINFACHE PLANUNG MIT DEM KONE ESCALATOR PLANNER

Nutzen Sie für die Konfiguration Ihrer Rolltreppen und Rollsteigen am besten unseren leicht zu bedienenden KONE Escalator Planner.

Laden Sie mit dem Tool einfach benutzerdefinierte CAD- und BIM-Dateien sowie Gerätespezifikationen für Ihre Rolltreppe herunter.




Wir beraten Sie bei Ihrer Planung gerne persönlich. Kontaktieren Sie direkt Ihre Beraterin bzw. Ihren Berater oder füllen Sie das Formular auf unserer Website aus.

Ready to **Connect**

Wir bewegen jeden Tag mehr als 1 Mrd. Menschen weltweit! Denn das ist unsere Mission: den Fluss des urbanen Lebens stetig zu verbessern. Unsere Vision: den Nutzern unserer Aufzüge, Rolltreppen und automatischen Türen das beste People Flow-Erlebnis zu bieten. Dabei setzen wir auf digitale, vernetzte Lösungen, die den reibungslosen Fluss von Menschen und Gütern in Gebäuden so sicher und komfortabel machen wie nie zuvor. Einzigartig ist unsere cloudbasierte digitale Plattform, über deren Schnittstelle wir Produkte, Applikationen und Dienstleistungen von KONE, von KONE Partnern und Dritten miteinander verbinden. So schaffen wir intelligente Lösungen für die moderne Stadt, die sich flexibel den wandelnden Wünschen unserer Nutzer und Kunden anpassen. Unser Engagement für Kunden ist in allen KONE Lösungen präsent. Dies macht uns zu einem zuverlässigen und innovativen Partner über den gesamten Lebenszyklus des Gebäudes. Heute und in Zukunft.

KONE ist börsennotiert (NASDAQ OMX, Helsinki) und erwirtschaftete 2020 einen Umsatz von rund 9,9 Mrd. Euro. Das Unternehmen beschäftigt mehr als 60.000 Mitarbeiterinnen und Mitarbeiter in über 60 Ländern, die mehr als 1,4 Mio. Anlagen betreuen. Hauptsitz ist Helsinki, Finnland.

FOLGEN SIE UNS:

-  www.linkedin.com/company/kone
-  www.youtube.com/user/KONEPeopleFlow
-  www.facebook.com/konedach

KONE IN DEUTSCHLAND

KONE GMBH
AUFZÜGE · ROLLTREPPEN · AUTOMATIKTÜREN

Vahrenwalder Straße 317
30179 Hannover

www.kone.de

24H-NOTRUF: +49 (0)800 88001188

KONE IN ÖSTERREICH

KONE AG
AUFZÜGE · ROLLTREPPEN · AUTOMATIKTÜREN

Lemböckgasse 61
1230 Wien

www.kone.at

24H-NOTRUF: +43 (0)800 228800

KONE IN DER SCHWEIZ

KONE (SCHWEIZ) AG
AUFZÜGE · ROLLTREPPEN

Ruchstückstrasse 21
8306 Brüttisellen

www.kone.ch

24H-NOTRUF: +41 (0)800 551600