

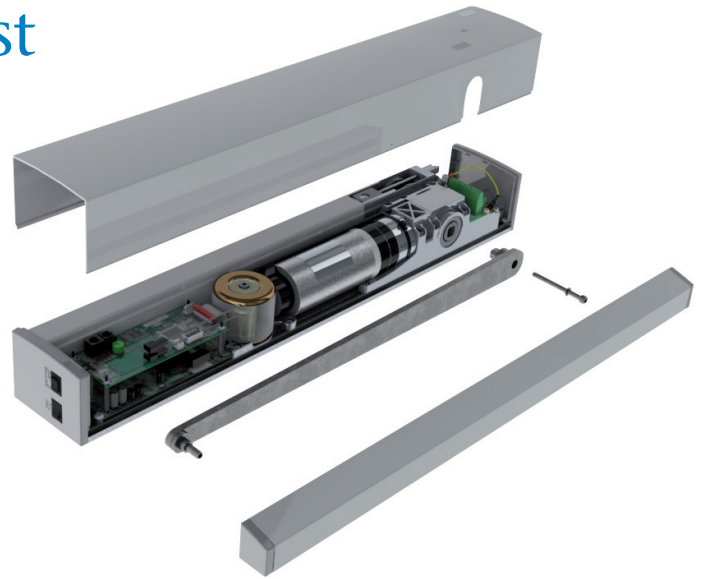
KONE AUTOMATIKTÜREN

KONE UniSwing™ Robust

Der KONE UniSwing™ Robust Türantrieb ist ein vollautomatisches, intelligentes Antriebssystem für schwere Drehtüren, ausgestattet mit einer Schließfedermechanik, die im Falle eines Stromausfalls für automatisches Schließen sorgt.

Vorteile

- Geeignet für besonders schwere Drehtüren bis 300 kg
- Hebel- oder Gleitarm: links und rechts, Drücken oder Ziehen
- Schließfedermechanik für automatisches Schließen der Tür bei Stromausfall
- Geräuscharmer Betrieb
- Geringer Energieverbrauch
- Umweltfreundlich: kein Einsatz von Hydraulik
- Intelligentes Kontrollsystem, das an viele Umgebungen einfach angepasst werden kann
- Schlankes, elegantes und kompaktes Design
- „Plug and Play“-Installation
- Zahlreiche Funktionen für Nutzer-Sicherheit



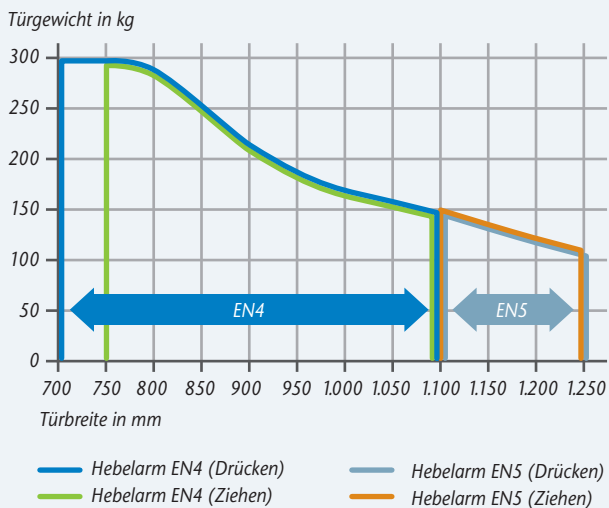
Anwendungsbereiche

- Wohngebäude
- Krankenhäuser
- Altenheime
- Öffentliche Gebäude

Technische Daten										
Abmessungen Höhe x Tiefe x Breite in mm	111 x 88 x 700									
Hebel- oder Gleitarm	Drücken oder Ziehen									
Leistungsaufnahme	71 W									
Versorgungsspannung	230 VAC, 50/60 Hz, 2 A, 1-phasig									
Stromversorgung für externes Zubehör (z. B. Sensoren und Verriegelung)	24 VDC/24 W									
Temperaturbereich	-15°C bis +50°C									
Maximales Türgewicht	<table border="0"> <tr> <td>Ziehen</td> <td></td> <td>Drücken</td> </tr> <tr> <td>300 kg bei 750 mm</td> <td></td> <td>300 kg bei 700 mm</td> </tr> <tr> <td>120 kg bei 1.250 mm</td> <td></td> <td>120 kg bei 1.250 mm</td> </tr> </table>	Ziehen		Drücken	300 kg bei 750 mm		300 kg bei 700 mm	120 kg bei 1.250 mm		120 kg bei 1.250 mm
Ziehen		Drücken								
300 kg bei 750 mm		300 kg bei 700 mm								
120 kg bei 1.250 mm		120 kg bei 1.250 mm								
Maximale Türbreite	1.250 mm									
Öffnungswinkel	105°									
Einflügelig Drücken DIN-L (Linksflügel Tür gemäß DIN 107)	ja									
Einflügelig Drücken DIN-R (Rechtsflügel Tür gemäß DIN 107)	ja									
Einflügelig Ziehen DIN-L (Linksflügel Tür gemäß DIN 107)	ja									
Einflügelig Ziehen DIN-R (Rechtsflügel Tür gemäß DIN 107)	ja									
Zweiflügelig Ziehen	ja									
Zweiflügelig Drücken	ja									
Zweiflügelig Drücken/Ziehen	optional									
Funktion bei Stromausfall	Schließfedermechanismus									
Schutzklasse	IP20, trockene Räume									
TÜV-geprüft	ja									
Erfüllt die Niederspannungsrichtlinie	ja									
Erfüllt die EMV-Richtlinie	ja									
Hergestellt gemäß ISO 9000 und 14001	ja									
Erfüllt die Maschinenrichtlinie 2006/42/EC	ja									

Technische Informationen

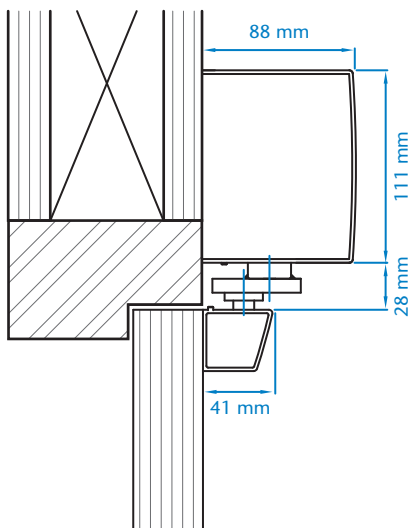
Maximale Türbreite bei maximalem Türgewicht



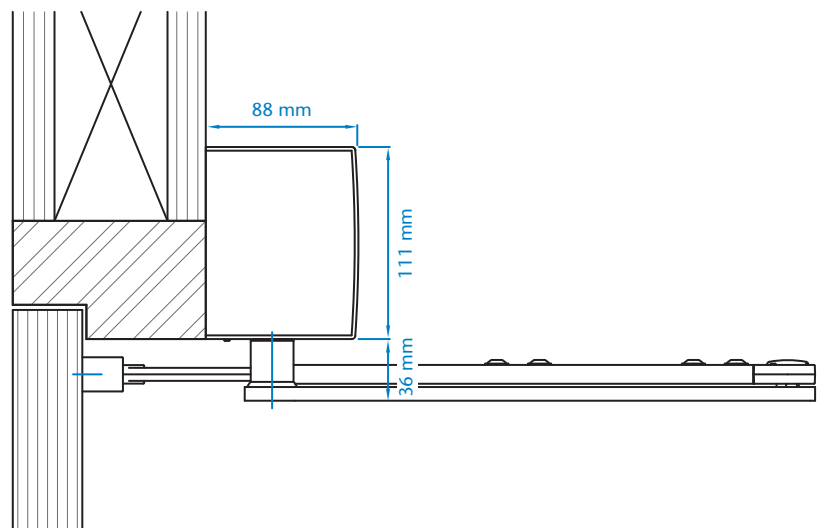
Entsprechend den Türspezifikationen werden für die drückende oder ziehende Funktionsweise der Hebelarm EN5 oder EN4 gewählt.



Ziehen



Drücken



UniSwing™ Robust

KONE Automatiktüren GmbH
 Vahrenwalder Straße 317
 30179 Hannover

Telefon 0511 2148-0
 Telefax 0511 2148-399

www.kone.de
 automatiktueren@kone.com

24-Stunden Servicetelefon
 0800 88 011 88 (kostenfrei)