

# KOMPAKTES AUFZUGSYSTEM FÜR BESTEHENDE GEBÄUDE

KONE ProSpace™ Plus

# EINZIGARTIG, KOMPAKT UND FLEXIBEL

Der nachträgliche Einbau eines Aufzugs in bestehende Gebäude zahlt sich für Eigentümer langfristig aus. Denn Sie verbessern den Komfort, gewinnen neue Mieter und steigern den Wert Ihrer Immobilie – kurz, Sie machen Ihr Gebäude zukunftssicher!

Der extrem kompakte KONE ProSpace™ Plus ist speziell für den nachträglichen Einbau in enge Treppenhäuser niedriger und mittelhoher Gebäude konzipiert und schnell installiert. Denn er bringt seinen Schacht gleich mit, benötigt keinen Maschinenraum und für die Schachtgrube bedarf es nur 10 cm oder eine Rampe.

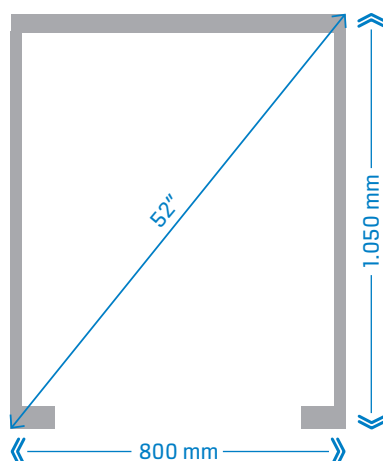
## VORTEILE IM ÜBERBLICK

- Kompakte Bauweise ermöglicht Installation in den meisten Treppenhäusern
- Kaum bauliche Maßnahmen im Gebäude notwendig
- Schnelle Montage durch vormontierte Baugruppen
- Maschinenraumlos
- Sicherheit für Nutzer durch vollwandige Kabine, Kabinentür und Selbstfahrersteuerung
- Reduzierte Schachtgrube von 100 mm
- Geringer Energieverbrauch

1

### Platzsparend

Der kleinste KONE ProSpace Plus mit einer Größe von 800 x 1.050 mm (Schachtbreite x Tiefe) passt sogar in sehr kleine Treppenaugen.



2

### Sicher und komfortabel

Der KONE ProSpace Plus verfügt über eine vollwandige Kabine mit automatischen Kabinentüren. Er kann optional mit automatischen Türöffnern an den Haltestellen ausgestattet werden. Als Durchlader mit Türen auf zwei Seiten macht er das Ein- und Aussteigen auch von Zwischenebenen möglich.

3

### Ökoeffizient

Die kompakte, aus Riemenantrieb und Getriebemotor bestehende Antriebseinheit des Aufzugs wird an der obersten Haltestelle über der Tür angebracht und benötigt keinen separaten Maschinenraum.

4

### Schnell und einfach montiert

Der Einbau ist dank platzsparender und selbsttragender Schachtkonstruktion in kurzer Zeit möglich. Das Gewicht des Aufzugs trägt der Schachtboden. Es werden keine Belastungen in Treppen oder Treppenhauswände abgetragen. Die Montage erfolgt ohne große Eingriffe in die Gebäudesubstanz und ohne Belastung der Gebäudestruktur.

# VON KLASSISCH BIS MODERN: DER PERFEKTE LOOK

Stellen Sie den zu Ihrem Gebäude passenden Aufzug selbst zusammen  
– Ihre KONE Ansprechperson unterstützt dabei gern.

## KABINENDECKE

---

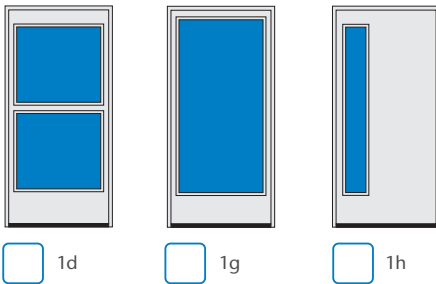


Oberfläche: lackierter Stahl, RAL 9010  
Beleuchtung: Runde LED-Spots

Anzahl und Anordnung der LED-Spots ist abhängig von der Kabinengröße.  
Einheitsgröße der LED-Beleuchtung, unabhängig von der Kabinengröße.

## SCHACHTTÜREN

---



1d

1g

1h

- Aluminium; Standard-RAL-Farben wählbar, standardmäßig in der Farbe des Schachtgerüsts
- Erhältlich mit automatischen Türöffnern
- Einige Türtypen sind auch feuerbeständig und brandschutzgetestet lieferbar

## KABINENTÜR

---

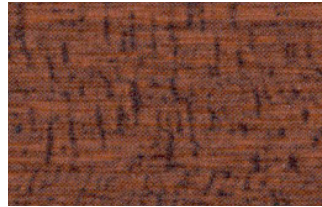


Aluminium-Automattüren  
mit geringem Platzbedarf

## KABINENWÄNDE

### PLATAL


 Oak

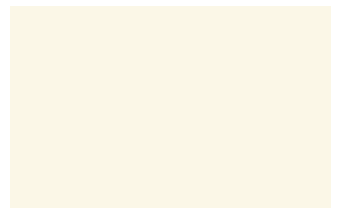
 White Oak

 Cherry

 Walnut

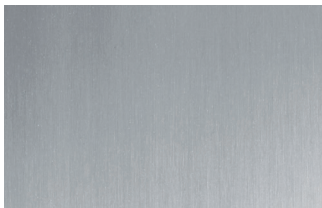
### LACKIERTER STAHL

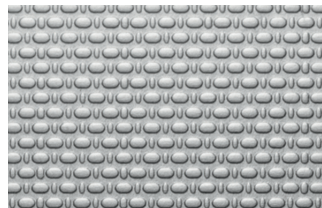
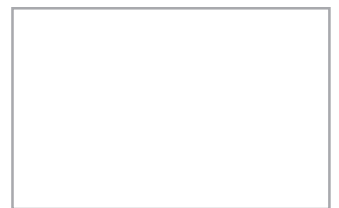

 Mandarin Orange

 Lime Green

 Lotus Blue

 Snowberry White

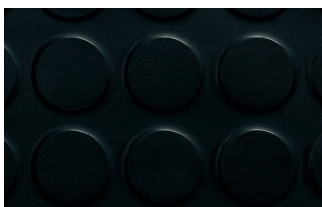
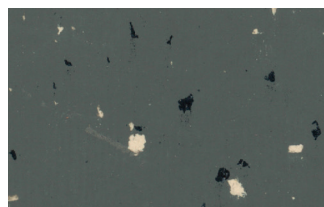
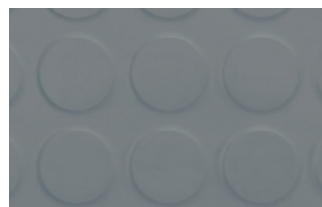
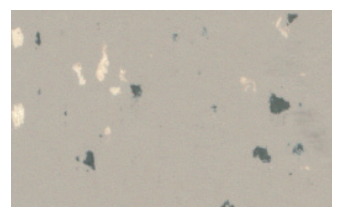
### EDELSTAHL


 Asturias Satin

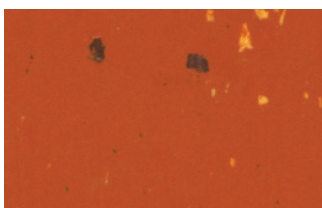
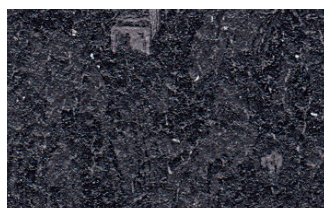
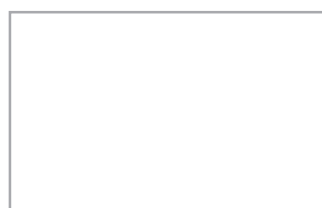
 Murano Mirror

 Flemish Linen

 Bauseitig

## KABINENBÖDEN

### GUMMI


 Dallas Black

 Smoke Gray

 Denver Gray

 Shell Gray

### VINYL


 Coral Red

 Flakey Gray

 Bauseitig

## SIGNALISATION

Teilhohes Kabinentableau, oberflächenmontiert



Kabinentableau

**Material der Abdeckplatte:**  
Gebürsteter Edelstahl  
**Anzeige:** Segmentierte LCD



Haltestellentableau



Haltestellentableau mit Anzeige



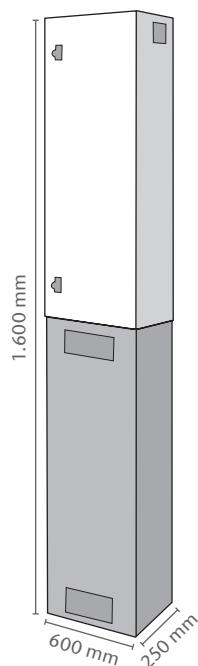
Haltestellenanzeige



Pulttableau (optional)

## STEUERSCHRANK

Lackierung in der Farbe des Schachtes.



## HANDLÄUFE

## KLAPPSITZ



**HR34**  
Rund, mit abgerundeten Enden  
Aluminium (LBE) mit  
schwarzen Endkappen



**HR64**  
Rund, mit abgerundeten Enden  
Oberflächen:  
Gebürsteter Edelstahl  
Spiegelpolierter Edelstahl  
Gebürsteter Edelstahl, golden



**Laminat**  
Schwarz

## TÜRGRIFFE



**Aluminium**  
Standardausführung



**Eiche**



**Edelstahl**

## SCHACHTGERÜST UND -VERGLASUNG

Der Schacht des KONE ProSpace™ Plus bietet auf allen Seiten Glaspaneele, um Licht hereinzulassen und ein geräumigeres Gefühl zu vermitteln.



**Clear**



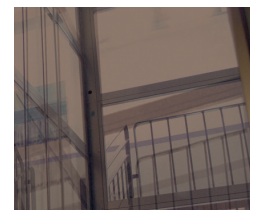
**Ocean 1**



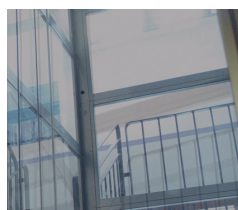
**Ocean 2**



**Bronze 1**



**Bronze 2**



**Smoke 1**



**Smoke 2**



**Frosted 1**



**Frosted 2**

RAL Farbe 9010 ist Standard. Abweichende Farbtöne sind möglich.

Abweichender RAL-Ton:

## GERÜST



Stahlgerüst  
voll verglast



Stahlgerüst  
verkleidet



Stahlgerüst  
teilweise verglast  
geschlossene Flächen  
reihenweise wählbar

## WEITERE OPTIONEN



Fenster in  
den Seitenwänden

Fenster in  
der Rückwand

- Spiegel auf der Kabinenrückwand; EN 81-70 konform
- Wände in polierter Edelstahlausführung (Murano Mirror) können als vandalismusresistente Spiegel genutzt werden
- Visuelle Abdeckplatten unter der Kabine und im Türrahmen
- Extra hohe Türen (2.100 mm) und Kabinenhöhen (2.200 mm)
- Sicherheitsoptionen entsprechen der DIN EN 81-73 „Verhalten von Aufzügen im Brandfall“
- Montage der Ruftaster getrennt vom Aufzug möglich
- Kabine mit Durchladefunktion (zwei Kabinentüren gegenüber)
- Behindertengerechte Ausstattung: Sprachansage in der Kabine, Signalisation mit Braille-Schrift, 2. Bedientableau als Pulttableau möglich
- Schachttüren in der gleichen oder einer anderen, abgesetzten Standard-RAL-Farbe ausführbar
- Schlüsselschalter in der Kabine oder an der Haltestelle
- Zweibege-Kommunikationssystem zur Notrufanbindung
- Einsatz einer Rampe, wenn eine Schachtgrube baulich nicht möglich ist

# TECHNISCHE SPEZIFIKATIONEN

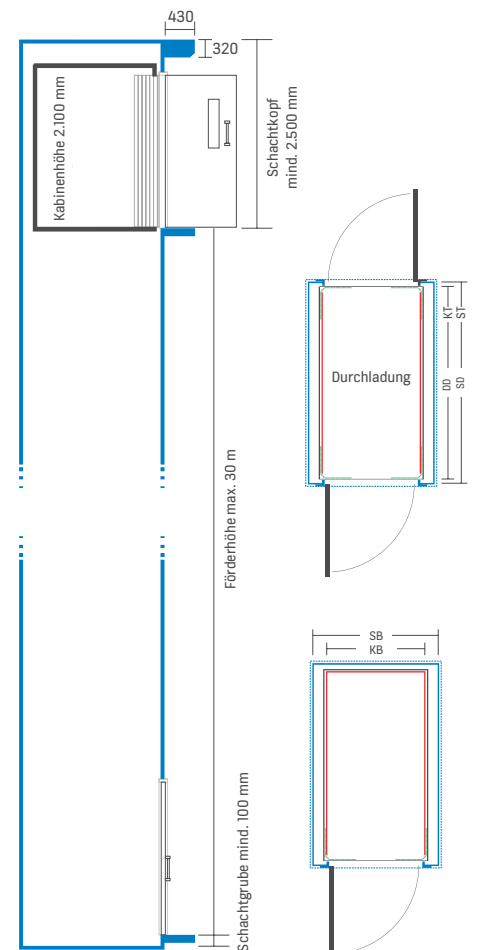
Diese technischen Daten dienen Ihrer Vorplanung.  
Die technische Bauzeichnung erstellt Ihre KONE Fachperson.

- Max. Förderhöhe: 30 m
- Geschwindigkeit: 0,6 m/s
- Max. Anzahl Haltestellen: 16
- Personen/Nennlast: bis 9 Personen/675 kg
- Schachtkopf: 2.500 oder 3.500 mm
- Schachtgrube: 100 oder 1.000 mm
- Entspricht den europäischen Aufzugnormen EN 81-20 und EN 81-50
- Leistung: 8,5 kW, Absicherung 16 A im Schaltschrank
- Spannungsversorgung: dreiphasig, 400 V, 50 Hz (Hauptsicherung 3 x 16 A)
- Schachttür: manuelle oder automatische Drehtür  
Kabinentür: automatische Gliederschietbetür
- Stahlschacht mit Glas- oder Blechverkleidung
- Notruffeinrichtung nach europäischer Norm

KONE ProSpace™ Plus Standardmasse*		Externe Schachtbreite (mm)										
		800	850	900	950	1.000	1.050	1.100	1.150	1.200	1.250	1.300
Externe Schachttiefe (mm)	1.050	•										
	1.100	•	•	•								
	1.150	•	•	•								
	1.200	•	•	•	•					•		
	1.250	•	•	•	•	•	•	•		•		•
	1.300	•	•	•	•	•	•	•	•	•	•	•
	1.350	•	•	•	•	•	•	•	•	•	•	•
	1.400	•	•	•	•	•	•	•	•	•	•	•
	1.450	•	•	•	•	•	•	•	•	•	•	•
	1.500	•	•	•	•	•	•	•	•	•	•	•
	1.550	•	•	•	•	•	•	•	•	•	•	•
	1.600	•	•	•	•	•	•	•	•	•	•	•
	1.650	•	•	•	•	•	•	•	•	•	•	•
	1.700	•	•	•	•	•	•	•	•	•	•	•
	1.750	•	•	•	•	•	•	•	•	•	•	•
	1.800	•	•	•	•	•	•	•	•	•	•	
	1.850	•	•	•	•	•	•	•	•	•		
1.900	•	•	•	•	•	•	•	•	•			
1.950	•	•	•	•	•	•	•	•				
2.000	•	•	•	•	•	•	•					
2.050	•	•	•	•	•	•						
2.100	•	•	•	•	•	•						
2.160	•	•	•	•	•							

\*Gültig, wenn EN 81-21 anwendbar ist.  
Für weitere Optionen kontaktieren Sie bitte Ihren persönlichen Ansprechpartner.

## GERÜSTABMESSUNGEN





# TECHNISCHE SPEZIFIKATIONEN

- Innere Kabinenbreite = äußere Schachtbreite - 200 mm
- Innere Kabinentiefe = äußere Schachttiefe - 150 mm
- Benötigte freie Höhe = Schachthöhe + 40 mm
- Türbreite = Kabinenbreite bis 900 mm, breitere Kabinen mit Türen von 900 mm (Standard) oder 1.000 mm (Option) – Ausnahmen vorbehalten
- Kabinenhöhe = 2.100 mm
- Türhöhe = 2.000 mm
- Die in der vorstehenden Tabelle blau markierten Felder sind nicht mit verkürzter Schachtgrube (100 mm) erhältlich
- Durchladefunktion verfügbar für alle Größen und Schachtgrube von 1.000 mm
- Durchladefunktion mit verkürzter Schachtgrube (100 mm) verfügbar bei Schachttiefe von 1.650 mm und größer
- Für andere Konfigurationen sprechen Sie bitte mit Ihrem KONE-Fachberater

## PLATZIERUNGSOPTIONEN





# SERVICE FÜR ALLE ANLAGEN

Im Dialog verstehen wir Ihre Bedürfnisse am besten und können die Anforderungen Ihrer Anlagen im Gebäude und die Ihrer Endnutzer in Betracht ziehen. Unsere Service-Empfehlung ist genau auf Ihre Wünsche zugeschnitten. Sie sehen auf den ersten Blick, welche Dienste Ihre Lösung beinhaltet – und welche nicht. Und Sie können direkt nachjustieren.

## PRÄVENTIVE WARTUNG

Ihren Aufzügen – jedes Herstellers und Typs – fühlen wir uns ein ganzes Gebäudeleben lang verpflichtet. Durch die nach EN 13015 zertifizierte KONE-Modulwartung sind unsere Servicetechniker in der Lage, präventiv Fehler zu erkennen und zu beheben, noch bevor Ausfallzeiten verursacht werden. So betreiben Sie Ihre Anlagen sicher, beugen unnötigen Störungen vor und optimieren ihre Leistung.

## NOTRUFANBINDUNG

Mit unserem zuverlässigen Notrufsystem erfüllen Sie Ihre Betreiberpflicht. Das Zweiwege-Kommunikationssystem ist zertifiziert und für Aufzüge jeglichen Typs und aller Hersteller einsetzbar. Es stellt den dauerhaften Sprechkontakt zwischen eingeschlossenen Personen und unserer ständig besetzten Stelle her, wie sie in der Betriebssicherheitsverordnung gefordert wird. Und das rund um die Uhr, 365 Tage im Jahr.



Ohne Notrufsystem wird Ihr neuer Aufzug von einer zugelassenen Überwachungsstelle nicht in Betrieb genommen!

## SERVICES IM ÜBERBLICK

- KONE Modulwartung
- Notruf- & Personenbefreiungsservice
- Notrufzentrale & Störungsannahme
- Unterstützung bei wiederkehrenden Prüfungen
- Elektronische & manuelle Funktionskontrolle
- Überwachung & Analyse mit 24/7 Connected Services
- Störungsbeseitigung & Servicereparaturen
- Sonderreinigungen
- Verfügbarkeitsgarantie
- Wartung der Schachtraumreinigung
- Transparenz über KONE Online und KONE Mobile

Wir bewegen jeden Tag mehr als 1 Mrd. Menschen weltweit! Denn das ist unsere Mission: den Fluss des urbanen Lebens stetig zu verbessern. Unsere Vision: den Nutzern unserer Aufzüge, Rolltreppen und automatischen Türen das beste People Flow-Erlebnis zu bieten. Dabei setzen wir auf digitale, vernetzte Lösungen, die den reibungslosen Fluss von Menschen und Gütern in Gebäuden so sicher und komfortabel machen wie nie zuvor. Einzigartig ist unsere cloudbasierte digitale Plattform, über deren Schnittstelle wir Produkte, Applikationen und Dienstleistungen von KONE, von KONE Partnern und Dritten miteinander verbinden. So schaffen wir intelligente Lösungen für die moderne Stadt, die sich flexibel den wandelnden Wünschen unserer Nutzer und Kunden anpassen. Unser Engagement für Kunden ist in allen KONE Lösungen präsent. Dies macht uns zu einem zuverlässigen und innovativen Partner über den gesamten Lebenszyklus des Gebäudes. Heute und in Zukunft.

KONE ist börsennotiert (NASDAQ OMX, Helsinki), erwirtschaftete 2022 mit rund 60'000 Mitarbeitern in über 60 Ländern weltweit einen Jahresumsatz von 10,9 Milliarden Euro und betreut mit über 1'000 Niederlassungen über 1 Million Anlagen. Hauptsitz ist Helsinki, Finnland.

**KONE GMBH**

Vahrenwalder Straße 317  
30179 Hannover  
Deutschland

[www.kone.de](http://www.kone.de)

**24H-NOTRUF: 0800 880 11 88**

**KONE AG**

Lemböckgasse 61  
1230 Wien  
Österreich

[www.kone.at](http://www.kone.at)

**24H-NOTRUF: 0800 - 22 88 00**

**KONE (SCHWEIZ) AG**

Ruchstückstrasse 21  
8306 Brütisellen  
Schweiz

[www.kone.ch](http://www.kone.ch)

**24H-NOTRUF: 0800 55 16 00**