

A woman with short dark hair, wearing a brown turtleneck sweater, is standing in an elevator. She is looking upwards and to the right with a slight smile. She is holding a pink and white roll of fabric. The elevator panel is visible on the right side of the frame, showing buttons for floors 1 through 6. The background is a light-colored wall with a vertical line.

# JEDES ZUHAUSE VERDIENT EINEN AUFZUG

NACHTRÄGLICHER EINBAU IN BESTANDSGEBÄUDE

EIN HANDBUCH FÜR INTERESSENTEN



# IHR ZUHAUSE VERDIEN EINEN AUFZUG – PACKEN WIR ES AN

Der nachträgliche Einbau eines Aufzugs ist viel schneller und einfacher, als Sie vielleicht denken, egal in welcher Art von Gebäude Sie wohnen. Dieses Handbuch führt Sie durch den Prozess und erklärt, wie KONE Ihr Projekt unterstützen kann.

“Wir freuen uns sehr über den neuen Aufzug und hoffen, noch einige Jahre leben zu dürfen, um ihn noch lange zu genießen.”

Bewohner eines altehrwürdigen Gebäudes  
in Rorschach, Schweiz

Wir begleiten Sie bei jedem Schritt – von der Planung und Installation bis hin zu unseren professionellen Wartungsservices, die dafür sorgen, dass der Aufzug während seiner gesamten Lebensdauer zuverlässig funktioniert. Dank unserer schlanken Prozesse bleiben Sie im Zeitplan und im Budget, ohne Überraschungen und unerwartete Kosten. Alleine in Deutschland, Österreich und der Schweiz statten wir jedes Jahr über 500 Gebäude nachträglich mit einem Aufzug aus. Ihr Gebäude könnte das nächste sein.

## WARUM EINEN AUFZUG EINBAUEN

- Es ermöglicht allen Bewohnern einen sicheren und hindernisfreien Zugang zu den Wohnungen
- Es erhöht den Wert Ihrer Immobilie
- Es macht Ihr Gebäude attraktiver für potenzielle neue Bewohner



## EINBAU EINES AUFZUGS - EINE CHECKLISTE FÜR IHR PROJEKT

Der Prozess zur Nachrüstung eines Aufzugs in Ihrem Gebäude ist nicht kompliziert, und wir unterstützen Sie in jeder Phase. Um Ihnen einen besseren Überblick zu verschaffen, haben wir im Folgenden die wichtigsten Schritte des Projekts zusammengefasst.

Dies ist eine allgemein gültige Beschreibung der Phasen eines Aufzugsprojekts.

### 1 DER EINBAU EINES AUFZUGS WIRD VORGESCHLAGEN

- ✓ Definieren Sie den Einsatzzweck des Aufzugs und prüfen Sie Ihr Budget. Eine Aufzugsnachrüstung ist eine umfangreiche Baumaßnahme, die entsprechende Investitionen mit sich bringt.
- ✓ In dieser Phase können wir Sie unterstützen, indem wir Ihre Fragen beantworten. Durch eine unverbindliche Bewertung Ihres Gebäudes können wir für Sie alle Möglichkeiten ausloten.

### 2 DIE PROJEKTPLANUNG BEGINNT

- ✓ In Zusammenarbeit mit Ihnen erstellen wir eine Budgetplanung für den Aufzug, die Bauarbeiten, die Planung und die erforderlichen Genehmigungen.
- ✓ Informieren Sie sich rechtzeitig über mögliche Fördermittel und Zuschüsse für Ihr Projekt. Beantragen Sie diese unbedingt vor Beginn der Maßnahmen.
- ✓ Von uns erhalten Sie zudem Pläne für die Platzierung und die Abmessungen des Aufzugs sowie eine Beschreibung der erforderlichen Bauarbeiten.

### 3 DIE ENTSCHEIDUNG WIRD GEFÄLLT

- ✓ Herzlichen Glückwunsch! Sie treffen die Entscheidung, das Projekt umzusetzen.
- ✓ Handelt es sich um ein Wohnhaus mit mehreren Entscheidern, prüft die Eigentümerversammlung die Pläne und das Budget. Sie beschließt, wie die Kosten auf die einzelnen Wohnungen aufgeteilt werden sollen.

### 4 DIE VORBEREITUNG BEGINNT

- ✓ Sie wählen nun die Auftragnehmer und die Art der Umsetzung. Allenfalls holen Sie Unterstützung durch einen Architekten für das Einholen der erforderlichen Genehmigungen.
- ✓ Wir erstellen die finalen Zeichnungen für den Aufzug mit den nötigen Abmaßen für die Erstellung des Schachtes.

### 5 DER AUFZUG WIRD INSTALLIERT

- ✓ Der Schacht wird errichtet und die Umbaumaßnahmen am Gebäude durchgeführt. Wenn alle Vorbereitungen abgeschlossen sind, wird der Aufzug geliefert und eingebaut.
- ✓ Vor Beginn der Arbeiten stellen wir sicher, dass die Baustelle ordnungsgemäß vorbereitet ist.
- ✓ Der Aufzug wird von uns als Hersteller und der beauftragten Prüfstelle in Verkehr gebracht. Die Prüfung vor Inbetriebnahme kann auf Ihren Wunsch von uns übernommen werden.

### 6 DER WARTUNGSVERTRAG HÄLT DEN NEUEN AUFZUG AM LAUFEN

- ✓ Als Hersteller der Anlage sind wir die naheliegende Wahl für die Wartung Ihres KONE Aufzugs und beraten Sie gerne bei der Auswahl des geeigneten Wartungsvertrags.
- ✓ Die Wartungsdienste stellen sicher, dass Ihr Aufzug während seiner gesamten Lebensdauer zuverlässig funktioniert.



+ 50%



Bis zu 50% Wertsteigerung einer Wohnung (6. Stock) im Stadtzentrum

95%

Aufzugsnachrüstung in über 95% aller Gebäude möglich

3.000

Weltweit 3.000 Nachrüstungsprojekte in Bestandsgebäuden pro Jahr und davon mehr als 500 im deutschsprachigen Raum



# FINANZIERUNG UND KOSTENTEILUNG

Viele Länder gewähren finanzielle Vorteile in Form von Fördermitteln oder Zuschüssen, um die Kosten für die Planung und Installation von Aufzügen mit zu tragen. Diese unterscheiden sich von Land zu Land. In Deutschland können damit durchschnittlich um die 10% Kosten des Projekts abgedeckt werden. Aufzugsanlagen werden in der Regel von der Eigentümergemeinschaft über ein Bankdarlehen finanziert, das über einen Zeitraum von fünf bis zehn Jahren zurückgezahlt wird, wobei die Rückzahlungen durch die monatliche Servicegebühr gedeckt werden.

Die laufenden Kosten für einen Aufzug variieren je nach Größe bzw. Förderhöhe und Art des Aufzuges. Im Durchschnitt belaufen sich diese Kosten jedoch auf etwa 7% der durchschnittlichen Nebenkosten, die für eine Mietwohnung anfallen.

Die Kosten können je nach der lokalen Gesetzgebung auf verschiedene Weise aufgeteilt werden: Sie können gleichmäßig verteilt werden, oder die Bewohner der oberen Etagen zahlen mehr, da sie den Aufzug wahrscheinlich häufiger benutzen. Andererseits profitieren die Bewohner der unteren Etagen von einem geringeren Lärmpegel, da weniger Menschen die Treppe hoch- und runterlaufen.

Denken Sie stets daran, dass der Komfort und die Annehmlichkeiten, die ein Aufzug mit sich bringt, einen erheblichen Mehrwert für die Wohnungen in Ihrem Gebäude darstellen.



Ein Aufzug macht  
**7%**  
der durchschnittlichen  
Nebenkosten aus



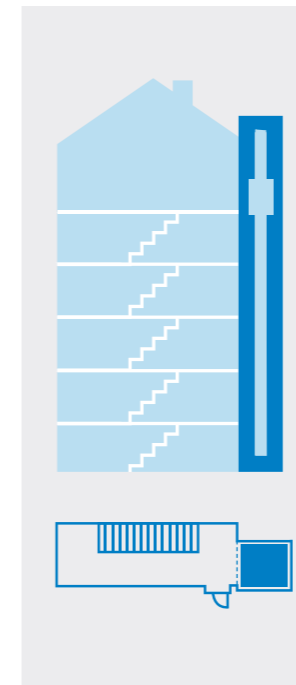


# DER RICHTIGE ORT FÜR IHREN AUFZUG

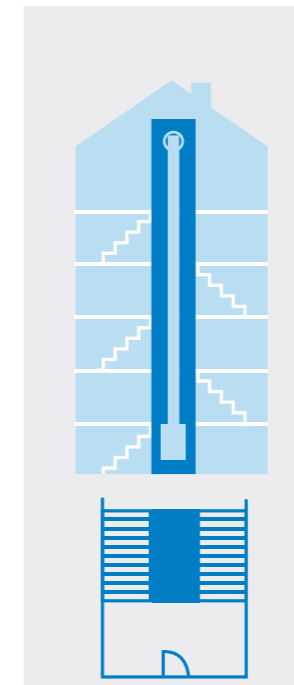
Auch wenn es Gebäude in allen Formen und Größen gibt, können wir einen Aufzug in fast jedes davon einbauen. Der Anfang ist nicht schwer - wir können Ihr Gebäude besuchen, um zu besprechen, was möglich und erforderlich ist, und eine unverbindliche Bewertung durchführen.

Die Größe und Form des Treppenhauses in Ihrem Gebäude sowie die Etagen, die der Aufzug bedienen soll, bestimmen den am besten geeigneten Standort. Anhand der folgenden Beispiele bekommen Sie eine Vorstellung von den verschiedenen Platzierungsmöglichkeiten.

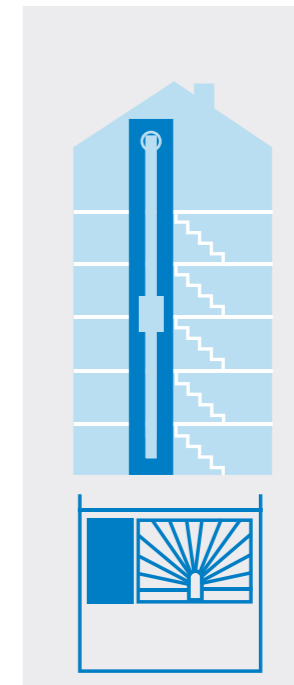
AUSSERHALB DES GEBÄUDES IN EINEM EXTERNEN SCHACHT



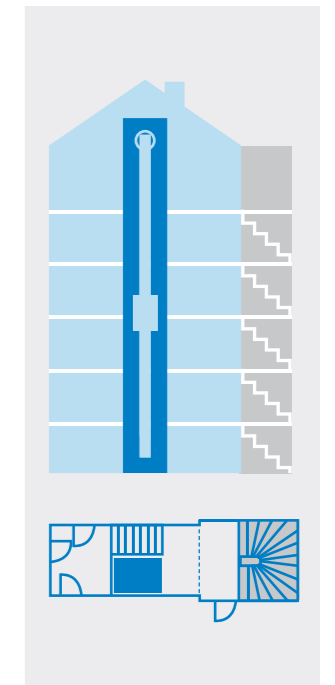
IM INNEREN DES TREPPENHAUSES



NEBEN DEM TREPPENHAUS



INNEN IM TREPPENHAUS, TREPPE NACH AUSSEN VERLEGT





# STRESSFREI, PÜNKTLICH, UND IM BUDGET

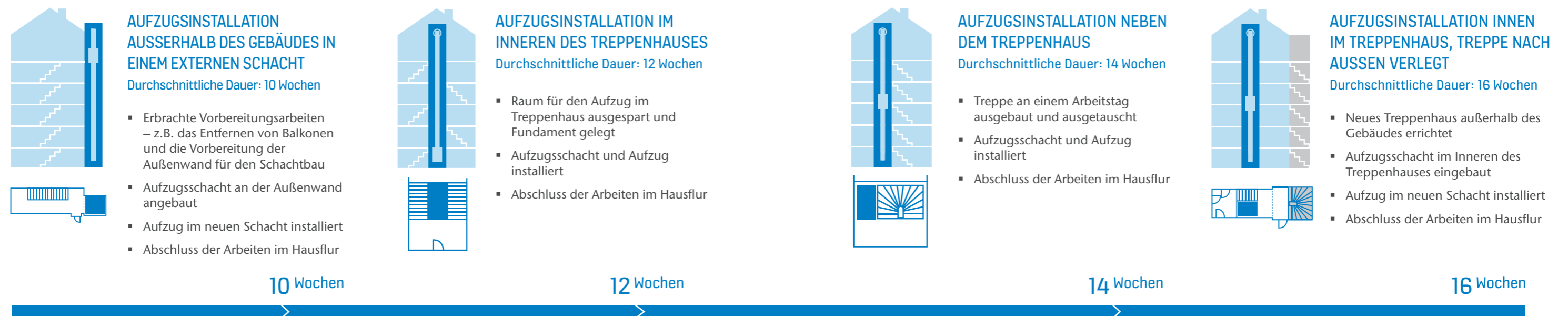
Unsere Prozesse sind so ausgelegt, dass sie das Leben in Ihrem Gebäude so wenig wie möglich stören. In der Regel dauert es etwa 12 Wochen, bis das Projekt abgeschlossen ist, und die Bewohner können weiterhin zu Hause wohnen, während die Arbeiten ausgeführt werden.

Bei der Begutachtung des Standorts werden die Eigenschaften des Gebäudes, der Zugang während der Bauphase sowie die Sicherheit der Bewohner, Besucher und Arbeiter berücksichtigt.

Vor der Übergabe des Aufzugs führen wir eine Fahrkomfortprüfung sowie eine abschließende Sicherheits- und Betriebsprüfung durch.



## DER ZEITPLAN FÜR VERSCHIEDENE INSTALLATIONSOPTIONEN



🕒 Es dauert 6-16 Wochen, um das Projekt abzuschließen, wobei die Installation 2-3 Wochen in Anspruch nimmt.

🔑 Kein Zugang zu Wohnungen: Maximal 1-2 Tage. In den meisten Fällen sind die Wohnungen während der gesamten Dauer der Installation zugänglich.





## EIN ZUVERLÄSSIGER AUFZUG UND SCHNELLER SERVICE VOR ORT, WANN IMMER SIE IHN BRAUCHEN

Die Installation Ihres Aufzugs ist nur der Anfang – wir engagieren uns langfristig für Sie und Ihre Anlage und betreuen Ihren Aufzug mit einem auf Ihre Bedürfnisse zugeschnittenen Wartungsservice.

Unsere vorbeugende Wartung hält Ihren Aufzug sicher und reibungslos in Betrieb. Mit unseren intelligenten 24/7 Connected Services können wir noch besser vorausschauen und Maßnahmen ergreifen, bevor es zu einem Ausfall kommt. Für Sie bedeutet das mehr Sicherheit, volle Transparenz und Sorglosigkeit, denn falls etwas passieren sollte, wüssten wir schon Bescheid.



Anlagen in Wartung von KONE sind im Schnitt über 99 % während eines Jahres verfügbar



Dank unserer effizienten Ersatzteillogistik sind die meisten Störungen innerhalb eines Tages behoben, unabhängig von Fabrikat und Typ des Aufzugs



Unsere Serviceteams sind rund um die Uhr einsatzbereit und leisten jederzeit Soforthilfe

# HÄUFIG GESTELLTE FRAGEN ZUR AUFZUGSNACHRÜSTUNG

**F:** Wenn die Entscheidung für den Einbau eines Aufzugs gefallen ist, wie geht es weiter und welche Hilfe steht zur Verfügung?

**A:** Wir kommen zu Ihnen und führen eine kostenlose und unverbindliche Begutachtung des Gebäudes durch. Wir helfen Ihnen auch bei der Prüfung von Fördermitteln, der Erstellung eines Budgets und der Beantragung der entsprechenden Genehmigungen. Sie haben einen Ansprechpartner, der alle Fragen beantworten kann.

**F:** Ich bin mir nicht sicher, ob in meinem Gebäude genug Platz für einen Aufzug ist. Ist ein Einbau wirklich möglich?

**A:** Wir können in über 95% der Gebäude einen Aufzug nachrüsten. Nach der Besichtigung des Standorts empfehlen wir Ihnen die beste Lösung für Ihr Gebäude.

**F:** Was kostet der Einbau eines Aufzugs in meinem Gebäude, und wie können die Kosten aufgeteilt werden?

**A:** Die Kosten variieren je nachdem, wo und wie der Aufzug installiert wird, aber die durchschnittlichen Kosten für ein Gebäude mit 5 Etagen liegen in Deutschland bei etwa € 50.000. Informieren Sie sich frühzeitig über mögliche Fördermittel. Die Kosten können entweder gleichmäßig aufgeteilt werden, oder Eigentümer von Wohnungen in höheren Etagen zahlen mehr.

**F:** Wo wird der Aufzug eingebaut?

**A:** Die Größe und Form des Treppenhauses Ihres Gebäudes sowie die Etagen, die der Aufzug bedienen soll, bestimmen den am besten geeigneten Standort. Wenn genügend Platz vorhanden ist, kann der Aufzug im Treppenhaus eingebaut werden. Wenn der Platz begrenzt ist, ist es möglich, den Schacht außerhalb des Gebäudes zu installieren.

**F:** Wie lange dauert ein solches Projekt und kann ich währenddessen in meiner Wohnung bleiben?

**A:** Einschließlich der Entscheidungs- und Planungsphasen kann das gesamte Projekt in weniger als einem Jahr umgesetzt werden. Die baulichen Massnahmen am Gebäude und die Installation des Aufzugs dauern in der Regel etwa 12 Wochen. Während der gesamten Zeit können Sie weiterhin das Gebäude bewohnen. Wir sorgen für sichere Zugangswege während den Arbeiten.






## Ready to **Connect**

Wir bewegen jeden Tag mehr als 1 Mrd. Menschen weltweit! Denn das ist unsere Mission: den Fluss des urbanen Lebens stetig zu verbessern. Unsere Vision: den Nutzern unserer Aufzüge, Rolltreppen und automatischen Türen das beste People Flow-Erlebnis zu bieten. Dabei setzen wir auf digitale, vernetzte Lösungen, die den reibungslosen Fluss von Menschen und Gütern in Gebäuden so sicher und komfortabel machen wie nie zuvor. Einzigartig ist unsere cloudbasierte digitale Plattform, über deren Schnittstelle wir Produkte, Applikationen und Dienstleistungen von KONE, von KONE Partnern und Dritten miteinander verbinden. So schaffen wir intelligente Lösungen für die moderne Stadt, die sich flexibel den wandelnden Wünschen unserer Nutzer und Kunden anpassen. Unser Engagement für Kunden ist in allen KONE Lösungen präsent. Dies macht uns zu einem zuverlässigen und innovativen Partner über den gesamten Lebenszyklus des Gebäudes. Heute und in Zukunft.

KONE ist börsennotiert (NASDAQ OMX, Helsinki) und erwirtschaftete 2022 einen Umsatz von rund 10,9 Mrd. Euro. Das Unternehmen beschäftigt mehr als 60.000 Mitarbeiterinnen und Mitarbeiter in über 60 Ländern, die mehr als 1,4 Mio. Anlagen betreuen. Hauptsitz ist Helsinki, Finnland.

## FOLGEN SIE UNS:

-  [www.linkedin.com/company/kone](https://www.linkedin.com/company/kone)
-  [www.youtube.com/user/KONEPeopleFlow](https://www.youtube.com/user/KONEPeopleFlow)
-  [www.facebook.com/konedach](https://www.facebook.com/konedach)

### KONE IN DEUTSCHLAND

**KONE GMBH**  
AUFZÜGE · ROLLTREPPEN · AUTOMATIKTÜREN

Vahrenwalder Straße 317  
30179 Hannover

[www.kone.de](https://www.kone.de)

24H-NOTRUF: +49 (0)800 88001188

### KONE IN ÖSTERREICH

**KONE AG**  
AUFZÜGE · ROLLTREPPEN · AUTOMATIKTÜREN

Lemböckgasse 61  
1230 Wien

[www.kone.at](https://www.kone.at)

24H-NOTRUF: +43 (0)800 228800

### KONE IN DER SCHWEIZ

**KONE (SCHWEIZ) AG**  
AUFZÜGE · ROLLTREPPEN

Ruchstückstrasse 21  
8306 Brüttisellen

[www.kone.ch](https://www.kone.ch)

24H-NOTRUF: +41 (0)800 551600