



MODULBASIERTE  
AUFRÜSTPAKETE  
FÜR IHREN AUFZUG

# NÄCHSTER HALT: MEHR SICHERHEIT UND KOMFORT

Der MonoSpace® hat 1996 die Baubranche revolutioniert: ein Aufzug ohne Maschinenraum! Die Notwendigkeit, Platz für einen zusätzlichen Technikraum schaffen zu müssen – oft auch auf dem Gebäudedach – entfiel. Ökologisch und ökonomisch bessere Gebäudearchitekturen konnten realisiert werden. Heute ist die maschinenraumlose Technologie Marktstandard.

Damals ermöglichte die Entwicklung des schmalen und kompakten KONE EcoDisc® Motors die Platzierung des Aufzugantriebs im Aufzugschacht. Er setzte zudem in Energieeffizienz und Lautstärke neue Maßstäbe.

Aber die Welt steht nicht still und seit 1996 ist viel passiert. Neue Sicherheitsfeatures wurden eingeführt und müssen an bestehenden Aufzügen nachgerüstet werden. Zudem hat sich das Design von Gebäuden verändert, welches durch den Aufzug mitgestaltet wird. Zuletzt unterliegt jede Technikkomponente Verschleiß und nach Jahren des Betriebs können Baugruppen des Aufzugs abgenutzt sein.

Speziell für KONE MonoSpace® Aufzüge haben wir maßgeschneiderte Aufrüstpakete entwickelt. Das erlaubt einen gezielten Austausch nur der Komponenten, bei denen Modernisierungsbedarf erkannt wird – bei minimaler Stillstandszeit.

Der positive Nebeneffekt: Die modernen Bauteile sorgen auch langfristig durch schnelle Ersatzteilversorgung im Fall der Fälle für hohe Zuverlässigkeit Ihres Aufzugs.



# DIE VORTEILE IHRES MONOSPACE® UPGRADES



## PASSEND FÜR IHR GEBÄUDE

Die KONE Upgrade Pakete werden vorkonfektioniert und auf Ihren MonoSpace® ausgelegt geliefert. Für Sie bedeutet das:

- die Montage wird planbar,
- die Stillstandzeit in der Umbauphase wird verkürzt und
- die Kompatibilität der modernen Bauteile zu den weitergenutzten anderen Bauteilen ist sichergestellt.

Kurz gesagt: es passt einfach – ohne negative Überraschungseffekte!



## WANDLUNGSFÄHIGES DESIGN

So wie Kleider Leute machen, verändert auch das Design einer Aufzugskabine den Charakter eines Gebäudes. Mit unserem Car Deco Upgrade Paket können Sie diesen Wandel einfach und schnell durchführen lassen.



## LANGFRISTIG SICHER

Bei einer Modernisierung der Steuerung nutzt KONE freiwillig den zukünftigen Sicherheitsstandard PESSRAL. Aufgrund geringerer elektrischer Spannungen in den Bereichen, in dem sich speziell Wartungspersonal aufhält, entsteht für Sie ein Sicherheitsplus. Ein positiver Nebeneffekt von PESSRAL ist eine vereinfachte Quellenanalyse bei einem Systemfehler.



## DIGITAL UND INTELLIGENT

Ein Upgrade der Steuerung macht Ihren Aufzug „Ready to Connect“. Durch intelligente KONE Lösungen und offene Schnittstellen, an die Gebäudesysteme und Applikationen von Dritt-Anbietern angeschlossen werden können, wird Ihr Gebäude smarter und komfortabler für Nutzer, Bewohner und Besucher sowie für Betreiber, Eigentümer und Facility Manager.



Wie auch immer Ihr Budget und Ihr Bedarf aussehen, unsere Palette von schnell montierbaren, modularen Upgrade-Lösungen decken alles ab. Mit unseren Upgrade-Paketen können Sie die Sicherheit, die Betriebsleistung, die Energieeffizienz und den Komfort sowie das allgemeine Erscheinungsbild Ihres KONE MonoSpace® verbessern.

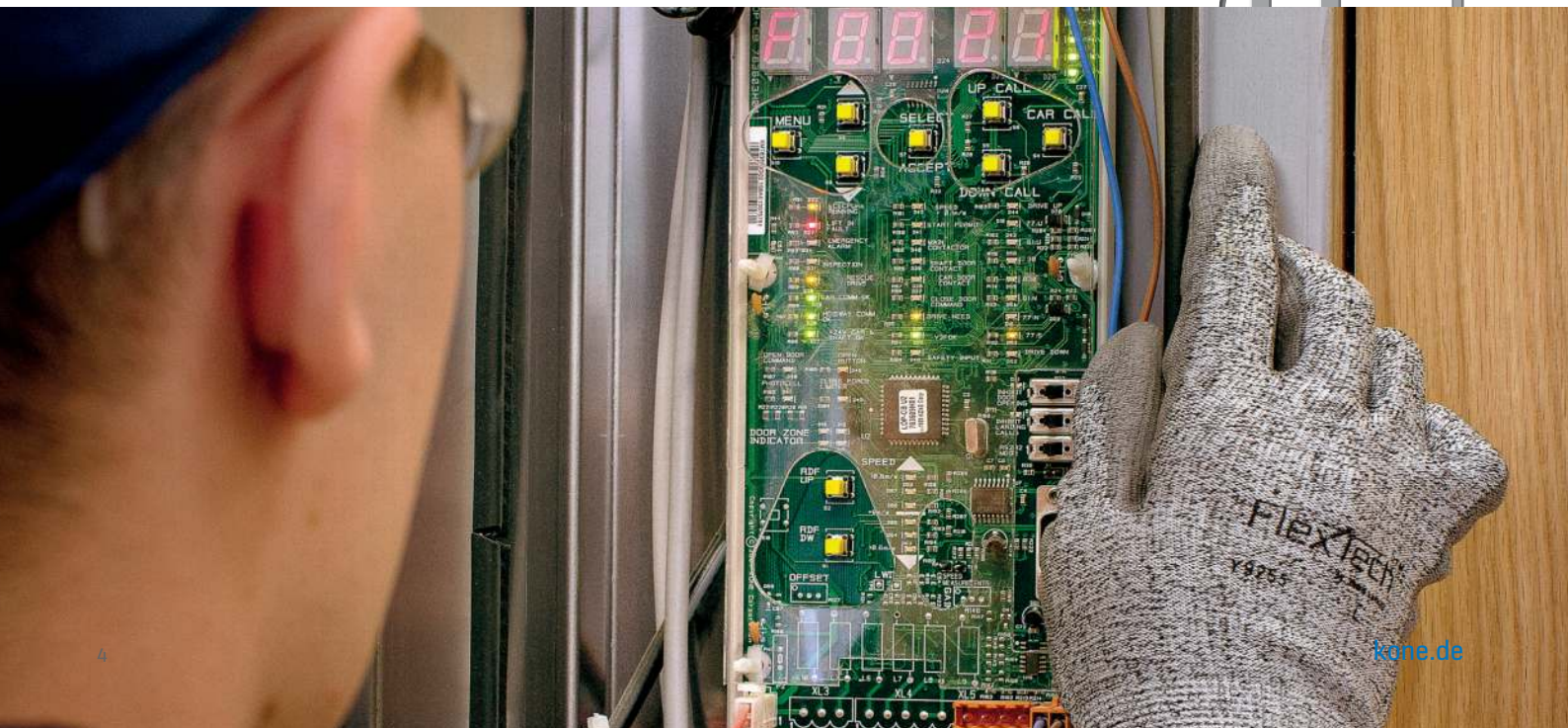
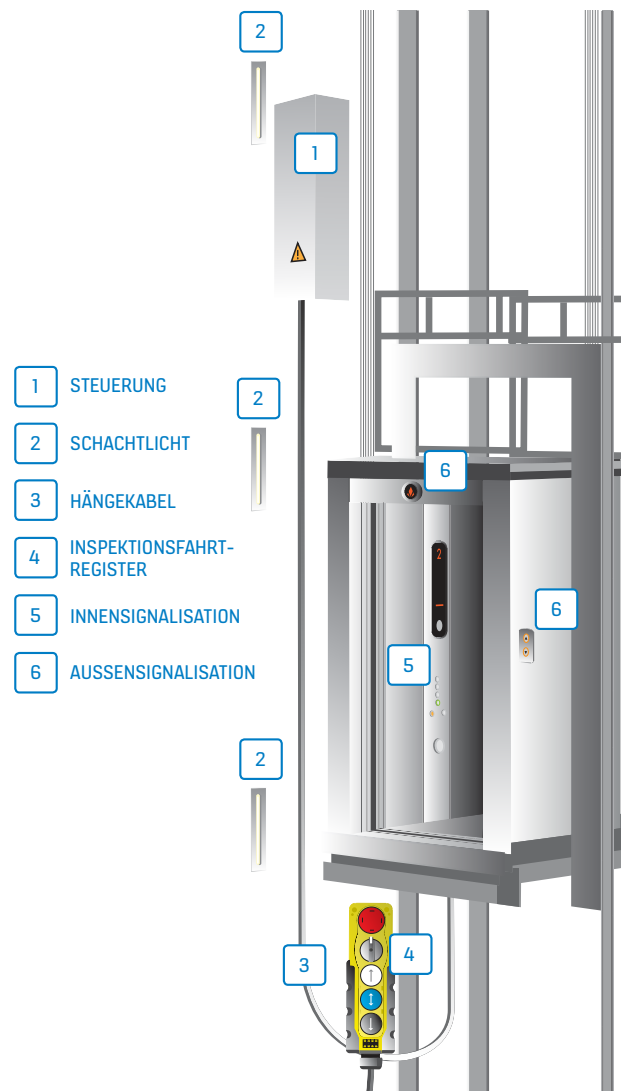
# MODERNISIERUNG DER ELEKTRONIK

Denkt man an einen Aufzug, so fällt einem zuerst eine Kabine ein, die auf- und abwärts fährt. Hinter den Kulissen arbeiten jedoch viele elektronische Bauteile komplex zusammen, die dem Nutzer optisch verborgen bleiben.

Wenn es um den Stand der Technik geht, erzielen Sie durch eine Modernisierung der Elektronik den größten Effekt. Mit unserem Elektronikpaket erhöhen Sie die Sicherheit Ihres Aufzugs und sorgen für die Zukunft vor. So ist beispielsweise auch die Vernetzung des Aufzugs mit der Cloud für die Nutzung digitaler Lösungen möglich.

Es werden diejenigen Komponenten durch moderne Baugruppen ersetzt, die den höchsten Verschleiß erfahren, daher Hauptquellen von Systemausfällen sein können und teils große Abweichung zum aktuellen Stand der Technik aufweisen:

- Steuerung
- Frequenzumrichter
- Taster und Anzeigen
- Kabel im Schacht
- Inspektionsfahrtregister in der Grube und auf dem Kabinendach
- Schutz gegen das hohe Risiko der unbeabsichtigten Kabinenbewegung (UCM)

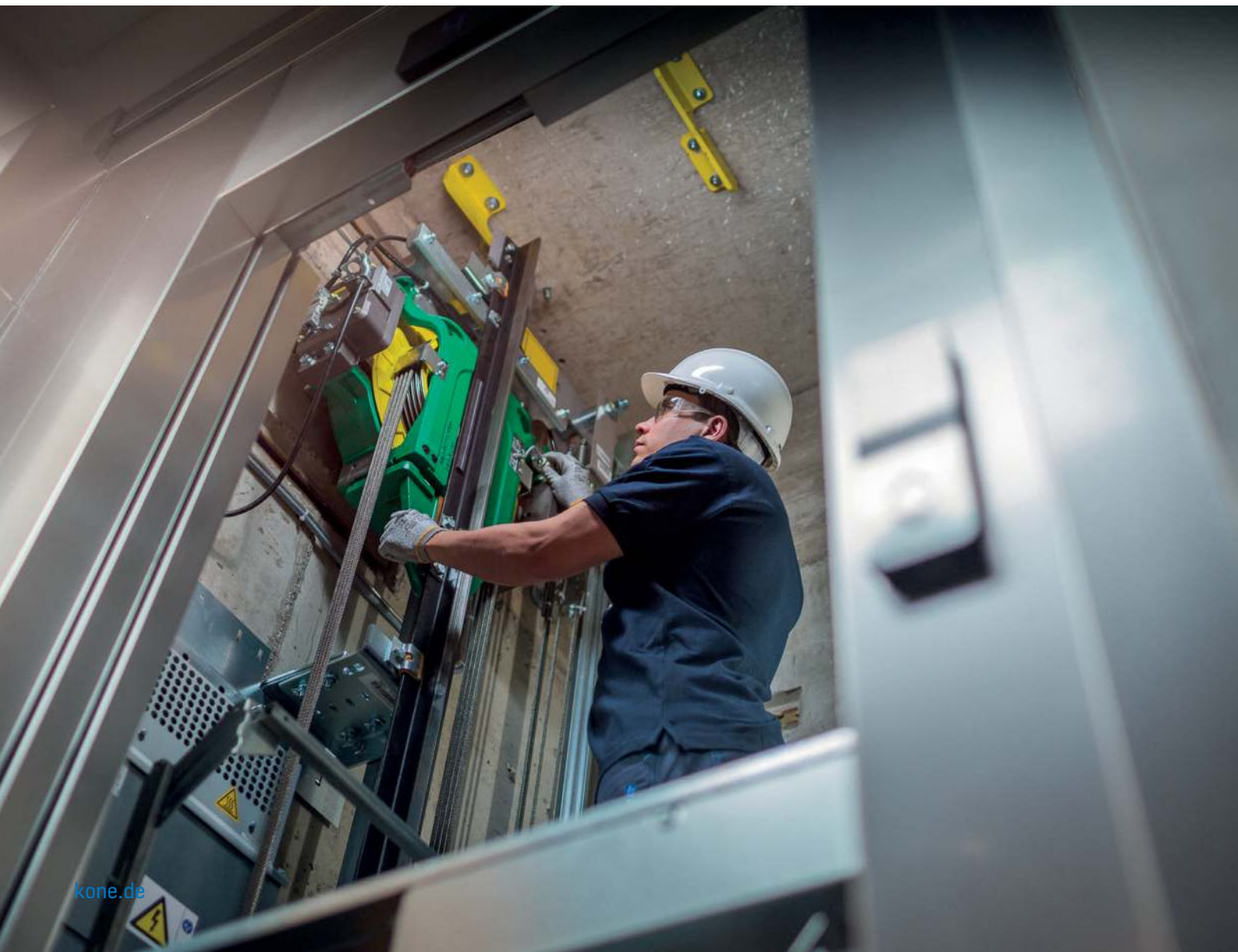


# MODERNISIERUNG DES ANTRIEBS

Aufgrund ihrer hohen Qualität zählen Motoren von KONE zu den Besten auf dem Aufzugmarkt. Kein Wunder also, dass seit 1996 noch fast alle EcoDisc® Antriebe im Originalzustand störungsfrei und präzise ihren Dienst verrichten. Die neueste Generation setzt dieses Erbe fort und fügt der Kette der positiven Attribute noch ultraleise Bremsen hinzu.

Auch wenn sich ein Ende der Lebensdauer des Antriebs noch nicht ankündigt, sollte die Modernisierung des EcoDisc® Motors bereits heute geplant und budgetiert werden. Eine vorsorgliche Planung ermöglicht auch in Zukunft einen sicheren und leisen Betrieb Ihres Aufzugs.

Zudem empfiehlt sich der Tausch zur neuesten Motorgeneration, wenn erhöhte Anforderungen an Lautstärke gestellt werden.



# NEUER LOOK MIT DEM CAR DECO UPGRADE

Ein attraktives Aufzugdesign steigert sofort den Wert Ihres Gebäudes. Car Deco ermöglicht genau dies in kürzester Umbauzeit. Die bestehende Kabine wird dabei mit leichten und dank Wabenstruktur sehr stabilen Paneelen ausgekleidet. Das umfangreiche Designportfolio lässt Ihrer Gestaltungsfreude freien Lauf.

Jedes Gebäude ist einzigartig – so auch der passende Aufzug! Wählen Sie aus unseren Design-Vorschlägen aus oder erstellen Sie aus Materialien, Beleuchtungen und Zubehör Ihre Wunschkabine. Unsere frischen Design-Themen – Modern Simplicity, Classic Chic, Cool Vintage und Industrial Chic – wurden von unserem preisgekrönten Design-Team entwickelt und ergänzen Wohngebäude jeden Alters und jeden Stils.



**MODERN SIMPLICITY 14001**  
 SEITENWÄNDE: L209 Snowberry White  
 RÜCKWAND: L207 Lime Green  
 DECKE: CL88  
 BODENBELAG: RC20 Smoke Gray  
 SIGNALISATION: KSCD20 Ivory Black  
 HANDLAUF: HR64



**CLASSIC CHIC 14002**  
 SEITENWÄNDE: L202 Hazel Oak  
 RÜCKWAND: L202 Hazel Oak  
 DECKE: CL95  
 BODENBELAG: SF30 Chalk White  
 SIGNALISATION: KSCD20 Snow White  
 HANDLAUF: HR61



**COOL VINTAGE 14003**  
 SEITENWÄNDE: L202 Hazel Oak  
 RÜCKWAND: L207 Lime Green  
 DECKE: CL94  
 BODENBELAG: SF31 Grainy Sand  
 SIGNALISATION: KSCD20 Snow White  
 HANDLAUF: HR64



**INDUSTRIAL CHIC 14004**  
 SEITENWÄNDE: TS1 Flemish Linen  
 RÜCKWAND: TS1 Flemish Linen  
 DECKE: CL94  
 BODENBELAG: RC22 Shell Gray  
 SIGNALISATION: KSC286  
 HANDLAUF: HR64



**COOL VINTAGE 14005**  
 SEITENWÄNDE: F Asturias Satin  
 RÜCKWAND: L203 Almond Oak  
 DECKE: CL95  
 BODENBELAG: SF31 Grainy Sand  
 SIGNALISATION: KSCD20 Ivory Black  
 HANDLAUF: HR64



**CLASSIC CHIC 14006**  
 SEITENWÄNDE: L205 Ebony Oak  
 RÜCKWAND: L205 Ebony Oak  
 DECKE: CL98  
 BODENBELAG: SF30 Chalk White  
 SIGNALISATION: KSCD20 Ivory Black  
 HANDLAUF: HR63

## KABINENWÄNDE

### LAMINAT



L202  
Hazel Oak



L203  
Almond Oak



L204  
Cherry Oak



L205  
Ebony Oak

### EDELSTAHL



F\*  
Asturias Satin



TS1\*  
Flemish Linen



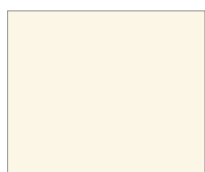
L206  
Mandarin Orange



L207  
Lime Green



L208  
Lotus Blue



L209  
Snowberry White



SS1\*  
Shangri-La Gold

## FRONTWÄNDE, TÜRLÄTTER & TÜRRAHMEN

### EDELSTAHL



F  
Asturias Satin



K  
Scottish Quad



TS1  
Flemish Linen



SS1  
Shangri-La Gold



SS4  
Aqua Weave

## KABINENBÖDEN

### GUMMI



RC20  
Smoke Gray



RC22  
Shell Gray



RC23  
Coral Red

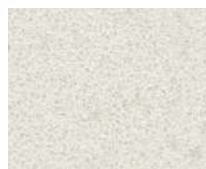


RC6  
Dallas Black

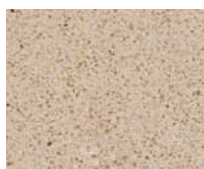


RC21  
Denver Gray

### STEIN



SF30  
Chalk White



SF31  
Grainy Sand



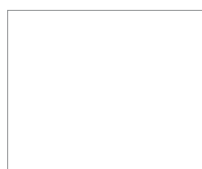
SF32  
Diorite Black

### VINYL



VF25  
Flakey Gray

### BAUSEITIGER FUSSBODEN

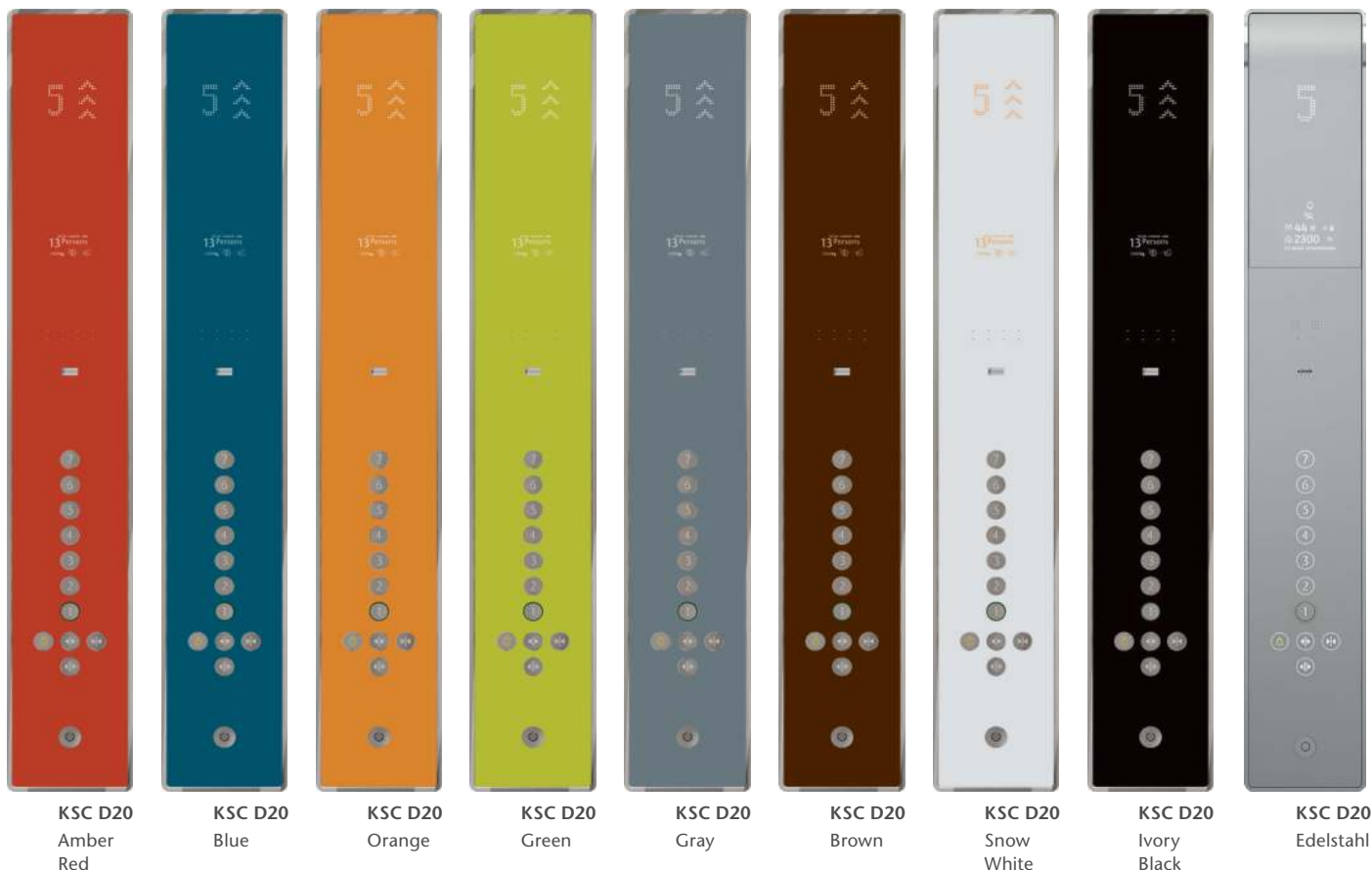


vorbereitet für bauseitigen  
Fußboden bis 23 mm (0)

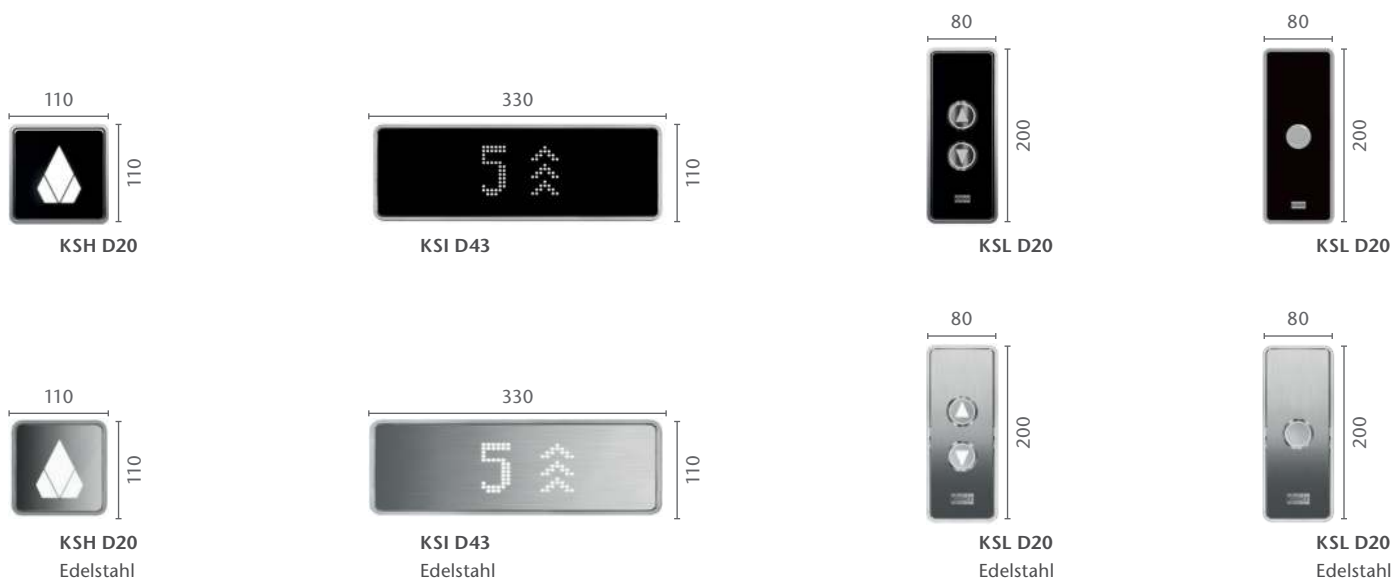
## SIGNALISATION EINFARBIG

KSC D20 Teilhohes Kabinentableau, oberflächenmontiert

Breite 200 mm, Höhe 1.300 mm



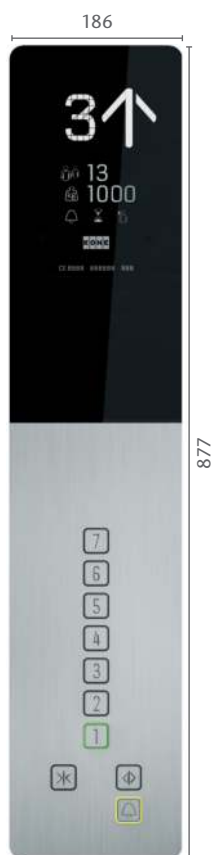
## BEDIEN- UND ANZEIGEELEMENTE





## SIGNALISATION ZWEIFARBIG

Teilhohes Kabinentableau, oberflächenmontiert



KSC 286

**Material der Abdeckplatte:**  
Schwarzes Polycarbonat und geschliffener Edelstahl mit feiner vertikaler Struktur.

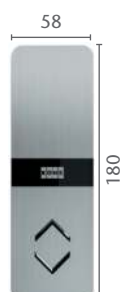
**Anzeige: Segmentierte LCD**



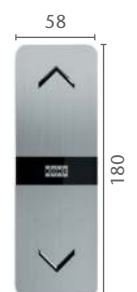
KSH 280



KSI 286



KSL 280



KSL 280



KSL 286  
Simplex

## KABINENDECKEN

Kabinenhöhe 2.110 mm



**CL88**

Beleuchtung: runde LED-Spots  
Asturias Satin (F),  
geschliffener Edelstahl  
Cloud White (P50),  
lackierter Stahl



**CL94**

Beleuchtung: T5-Leuchtstoffröhren  
Asturias Satin (F),  
geschliffener Edelstahl  
Cloud White (P50),  
lackierter Stahl



**CL95**

Beleuchtung: T5-Leuchtstoffröhren  
(indirekt)

Asturias Satin (F),  
geschliffener Edelstahl



**CL97**

Beleuchtung: LED-Spots  
Asturias Satin (F),  
geschliffener Edelstahl



**CL98**

Beleuchtung: LED-Spots  
Asturias Satin (F),  
geschliffener Edelstahl

Bitte beachten Sie, dass die Anzahl und die Position der LED-Lampen von den Fahrkorbabmessungen abhängt.

## HANDLÄUFE



**HR61**  
F Asturias Satin



**HR63**  
F Asturias Satin



**HR64**  
F Asturias Satin  
entspricht ÖNORM  
EN 81-70



**HR64**  
SS1 Shangri-La Gold  
entspricht ÖNORM  
EN 81-70

## KLAPPSITZ



**FS4**

## TÜRGRIFFE



**TEAK**



**EICHE**



**EDELSTAHL**



**ALUMINIUM**  
Standardausführung

## MIETERVERZEICHNIS



- gedruckt
- individualisierbar
- leicht zu aktualisieren

**TD1**

Größe A4  
Rahmenausführung:  
Geschliffener Edelstahl (F)

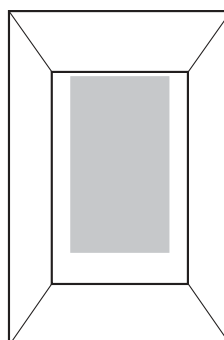
Spiegelpolierter Edelstahl (H)

## SOCKELLEISTE



Die Sockelleiste wird beim Car Deco Paket immer ausgeführt.

## SPIEGEL



In teilbreiter, mittelhoher Ausführung, aktuelle Größe ist von den bestehenden Fahrkorb-Abmessungen abhängig.

# MODERNISIERUNG DER TÜREN

Im Schnitt bewegt sich die Kabinentür, die durch einen Motor angetrieben wird, über 200.000 Mal im Jahr. Im Laufe des Türlebens kommen so Distanzen von mehreren 100 Kilometern zustande, die von den Rollen der Türen über die Führungen zurückgelegt werden. Kein Wunder also, dass Türen die häufigste Quelle von Aufzugsausfällen darstellen.

Durch die Modernisierung der Aufzugtüren erhöhen Sie die Ausfallsicherheit der am stärksten beanspruchten Bauteile:

- Tür-Antriebsmotor
- Obere Führungsschienen
- Türlaufrollen

Im aktuellen Stand der Technik (DIN EN 81-20) sind zudem höhere Anforderungen zur Sicherheit an Türen definiert. Dazu gehören:

- Erhöhte, zertifizierte Festigkeit
- Notbefreiungseinrichtung an der untersten Tür zur Entriegelung aus der Schachtgrube

## OPTION 1

Teilmodernisierung der Türen

- Erhöhte Ausfallsicherheit durch den Tausch aller Verschleißteile
- Individuelle Nachrüstung einzelner Sicherheitsfeatures (z.B. Lichtgitter oder Notbefreiungseinrichtung nach DIN EN 81-20)

## OPTION 2

Komplett austausch der Türen

- Vollständig zertifiziert nach DIN EN 81-20
- Maximale Sicherheit
- Frisches Design





# MODERNISIERUNG MIT PLAN

Mit der Modernisierung der Elektronik und der Türen sind die wesentlichen Faktoren für Sicherheit und Verfügbarkeit Ihres KONE MonoSpace® abgedeckt.

## TECHNISCHE KOMPONENTEN

Je nach Beschaffenheit vor Ort und Ihrem persönlichen Anspruch an die Sicherheit Ihrer Anlage können jedoch noch weitere technische Maßnahmen erforderlich sein. Gerne beraten wir Sie individuell und bedarfsgerecht, sodass sie Ihren Aufzug im Sinne der Betriebssicherheitsverordnung betreiben können.

## DIGITALE KOMPONENTEN

Das Connectivity-Upgrade macht Ihren Aufzug „ready to connect“. Smarte und flexible Lösungen wappnen Ihre Anlage für jede Herausforderung der Zukunft. Wir vernetzen Ihre Anlage auf Basis des Internet of Things (IoT) und unserer cloud-basierten Datenverwaltung für Komfort, Mobilität und Flexibilität in einer neuen Dimension.

Ready to  Connect

## ENERGETISCHE KOMPONENTEN

Zudem zeigen wir Ihnen gerne Möglichkeiten zur Reduktion des Energiebedarfs und somit der Betriebskosten auf. Dazu gehören neben der Umrüstung auf effiziente LED-Beleuchtung im Fahrkorb auch Maßnahmen gemäß der Energieeinsparverordnung (EnEV) bei der Schachtbelüftung und -entrauchung.

## IHRE VORTEILE

- Sie können wählen, ob die Modernisierung schrittweise oder komplett erfolgen soll.
- Ihre individuellen Bedürfnisse stehen im Vordergrund.
- Wir planen ganzheitlich – gemeinsam mit Ihnen.

# KONE RESIDENTIAL FLOW – EINFACH NACH HAUSE KOMMEN

Wir nutzen das Internet of Things (IoT) und unsere cloudbasierte Datenverwaltung (basierend auf IBM Watson), um die Vernetzung von Gebäudebetreibern, Bewohnern, Lieferanten und Dienstleistern mit dem Gebäude einfach und flexibel zu ermöglichen.

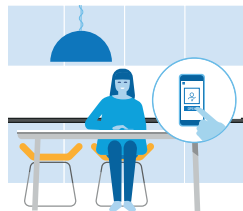
## KONE ACCESS

- Entriegeln und öffnen Sie Ihre Haustür automatisch
- Gelangen Sie nahezu berührungslos bis vor Ihre Wohnungstür



## KONE VISIT

- Begrüßen Sie Besucher über Ihre Gegensprechanlage oder Ihr Smartphone
- Gewähren Sie Zugang per Touch auf Ihr Smartphone-Display – wo auch immer Sie gerade sind



## KONE INFORMATION

- Erhalten Sie wichtige Gebäudeinformationen auf Ihr Smartphone
- Bleiben Sie per Infobildschirm über wichtige Ankündigungen, Wetteraussichten oder Fahrpläne des öffentlichen Nahverkehrs informiert



Mit KONE Residential Flow können Sie den Zugang zum Gebäude ganz einfach verwalten und sogar zeitlich steuern sowie Gebäudeinformationen einfach und schnell empfangen und auch an die Bewohner und Nutzer versenden. Vernetzen Sie sich, die Bewohner, die Lieferanten & Dienstleister und das Gebäude miteinander und schaffen schon jetzt das Wohngebäude der Zukunft.

Über unsere Digitale Plattform, die wir mit IBM entwickelt haben, haben Sie für die Zukunft zudem alle Möglichkeiten offen: Flexible und offene Schnittstellen für die zukünftigen Anforderungen an Gebäude stehen bereit.

## DIE KONE FLOW™ APP – IHR NEUER HAUSSCHLÜSSEL

KONE Residential Flow macht Ihr Smartphone zum Hausschlüssel. Alles was Sie brauchen wird in der praktischen KONE Flow App gebündelt. Sie können damit Türen öffnen, Besucher empfangen, digitale Schlüssel an Familie und Freunde senden und sogar Gebäudeinformationen lesen.

## EIN KLEINER HELFER FÜR FACILITY MANAGER

- KONE Residential Flow ist einfach installiert und leicht zu warten – wir übernehmen das für Sie
- Teilen Sie ganz einfach wichtige Informationen mit Bewohnern
- Aktualisieren Sie Informationen per Mausklick
- Sparen Sie Zeit und Nerven mit der digitalen Schlüsselverwaltung

Ready to Connect 



## SERVICE FÜR ALLE ANLAGEN

Im Dialog verstehen wir Ihre Bedürfnisse am besten und können die Anforderungen Ihrer Anlagen im Gebäude und die Ihrer Endnutzer in Betracht ziehen. Unsere Service-Empfehlung ist genau auf Ihre Wünsche zugeschnitten. Sie sehen auf den ersten Blick, welche Dienste Ihre Lösung beinhaltet – und welche nicht. Und Sie können direkt nachjustieren.

### PRÄVENTIVE WARTUNG

Ihren Aufzügen – jedes Herstellers und Typs – fühlen wir uns ein ganzes Gebäudeleben lang verpflichtet. Durch die nach DIN EN 13015 zertifizierte KONE-Modulwartung sind unsere Servicetechniker in der Lage, präventiv Fehler zu erkennen und zu beheben, noch bevor Ausfallzeiten verursacht werden. So betreiben Sie Ihre Anlagen sicher, beugen unnötigen Störungen vor und optimieren ihre Leistung.

### NOTRUFANBINDUNG

Mit unserem zuverlässigen Notrufsystem erfüllen Sie Ihre Betreiberpflicht. Das Zweibege-Kommunikationssystem ist zertifiziert und für Aufzüge jeglichen Typs und aller Hersteller einsetzbar. Es stellt den dauerhaften Sprechkontakt zwischen eingeschlossenen Personen und unserer ständig besetzten Stelle her, wie sie in der Betriebssicherheitsverordnung gefordert wird. Und das rund um die Uhr, 365 Tage im Jahr.



Ohne Notrufsystem wird Ihr neuer Aufzug von einer zugelassenen Überwachungsstelle nicht in Betrieb genommen!

### SERVICES IM ÜBERBLICK

- KONE Modulwartung
- Notruf- & Personenbefreiungsservice
- Notrufzentrale & Störungsannahme
- Unterstützung bei wiederkehrenden Prüfungen
- Elektronische & manuelle Funktionskontrolle
- Überwachung & Analyse mit 24/7 Connected Services
- Störungsbeseitigung & Servicereparaturen
- Sonderreinigungen
- Verfügbarkeitsgarantie
- Wartung der Schachtrauchung
- Transparenz über KONE Online und KONE Mobile

Ready to Connect 

KONE bietet innovative und energieeffiziente Lösungen für Aufzüge, Rolltreppen und Automatiktüren sowie Systeme, die sie mit den intelligenten Gebäuden von heute vernetzen können.

Wir unterstützen unsere Kunden bei jedem Schritt: Von der Planung über die Fertigung und Installation bis zur Wartung und Modernisierung. Gemeinsam mit unseren Kunden sorgen wir für einen reibungslosen Personen- und Warenfluss in ihren Gebäuden. Unsere Kundenorientierung ist in allen KONE Lösungen verankert. Das macht uns zu einem zuverlässigen Partner während des gesamten Lebenszyklus des Gebäudes. Wir sind schnell, flexibel und stellen stets die bisherigen Erkenntnisse der Branche infrage. Dadurch gilt KONE als Technologieführer und Innovationstreiber.

KONE ist börsennotiert (NASDAQ OMX, Helsinki), erwirtschaftete 2018 mit rund 57.000 Mitarbeitern in über 60 Ländern weltweit einen Umsatz von 9,1 Milliarden Euro und betreut mit über 1.000 Niederlassungen über 1,2 Millionen Anlagen. Hauptsitz ist Helsinki, Finnland.

## KONE GMBH AUFZÜGE · ROLLTREPPEN · AUTOMATIKTÜREN

Vahrenwalder Straße 317  
30179 Hannover

[www.kone.de](http://www.kone.de)



[www.kone.de/kontakt](http://www.kone.de/kontakt)

## INFOLINE: 0800 2526278

Für allgemeine Anfragen sind wir rund um die Uhr telefonisch erreichbar.

## 24H-NOTRUFNUMMER: 0800 8801188

Falls eine Störung an Ihrer Anlage auftritt oder Personen im Aufzug eingeschlossen sind.

## BLEIBEN SIE UP TO DATE

Abonnieren Sie unseren Newsletter „KONE Update“.  
[www.kone.de/newsletter](http://www.kone.de/newsletter)

update



## FOLGEN SIE UNS:



<https://twitter.com/KONEPeopleFlow>



<https://www.youtube.com/user/KONEPeopleFlow>



<https://www.xing.com/company/kone>



<https://www.facebook.com/konegmbh/>