



# DESIGN FÜR FUNKTIONALE AUFZÜGE

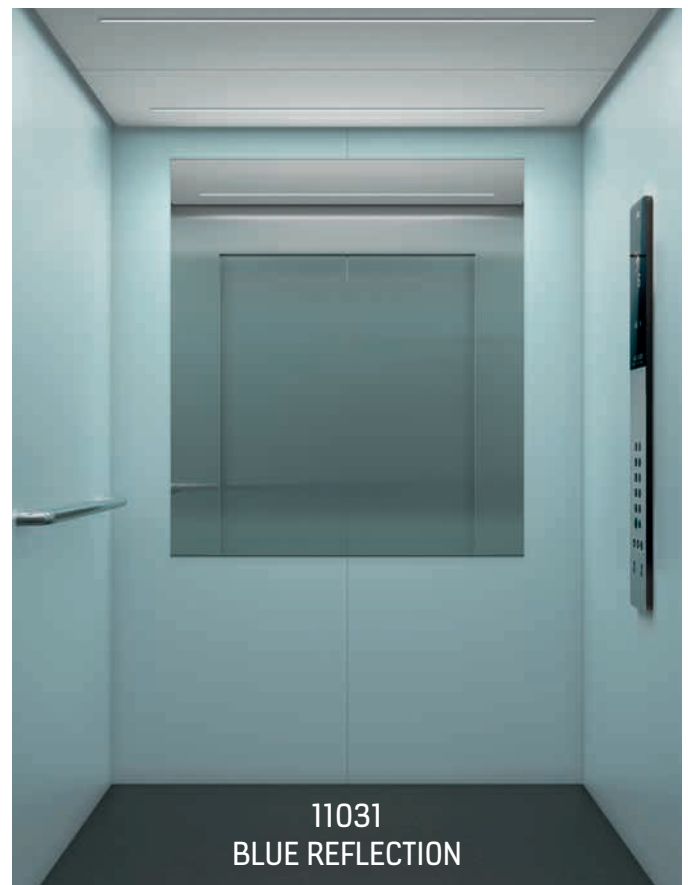
KONE MonoSpace® 300 DX



# KONE MONOSPACE® 300 DX DESIGN

Der funktionale Aufzug für niedrige und mittelhohe Wohngebäude.

- 12 Design-Pakete
- Design-Individualisierungen eingeschränkt möglich
- Robuste, funktionale Materialien
- Schlichte, klare Signalisationen



## SPEZIFIKATIONEN



API ready



Connected



Max. Tragkraft  
1.000 kg



Max. Geschwindigkeit  
1,0 m/s



Max. Förderhöhe  
40 m



Max. Etagen  
14



Max. Personen  
13



Max. Aufzüge in Gruppe  
2





11036  
ULTIMATE GRAY



11039  
SCOTTISH QUAD



11038  
BRUSHED STEEL



11040  
FLEMISH LINEN



# MIT OPTIONALEN MATERIALIEN KABINEN INDIVIDUALISIEREN

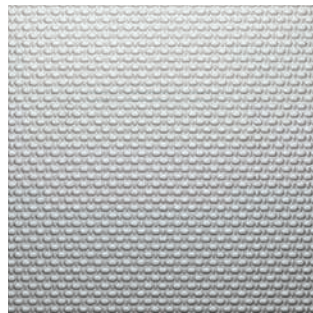
## KABINENWÄNDE

### GEBÜRSTETER EDELSTAHL

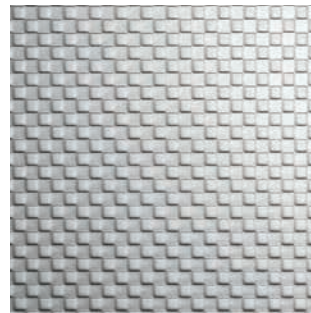


F  
Asturias Satin, AISI 441

### STRUKTURIERTER EDELSTAHL



TS1  
Flemish Linen



K  
Scottish Quad

### LACKIERTER STAHL

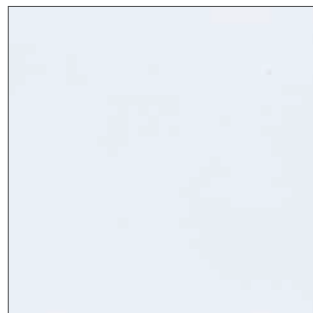


P51  
Misty Gray

### LACKIERTER STAHL



P62  
Blue Reflection



P63  
Cottongrass White

### BEDRUCKTER STAHL



PS9  
Light Wood

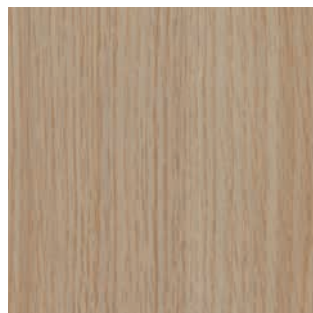


PS10  
Dark Wood

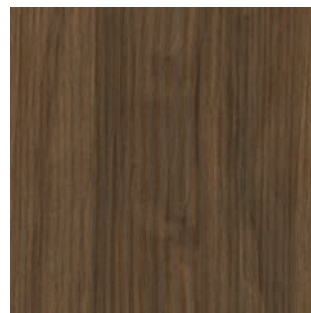
### LAMINAT



L235  
Whitened Ash  
Abbildung Beispiel. Farbe und Formen der Ausstattungsmaterialien können abweichen.



L236  
Natural Oak



L238  
Warm Oak

### SMART-SURFACE LAMINAT



L243  
Ultimate Gray  
Alle Abbildungen sind verkleinert.



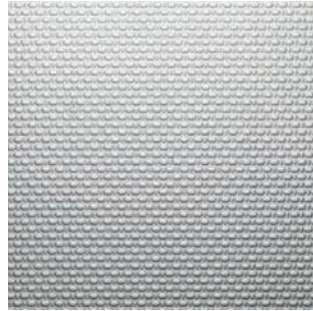
## FRONTWÄNDE

### GEBÜRSTETER EDELSTAHL

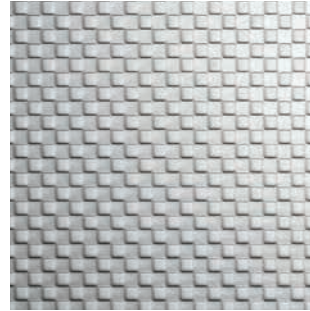


F  
Asturias Satin, AISI 441

### STRUKTURIERTER EDELSTAHL



TS1  
Flemish Linen

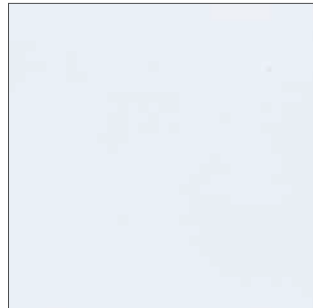


K  
Scottish Quad

### LACKIERTER STAHL

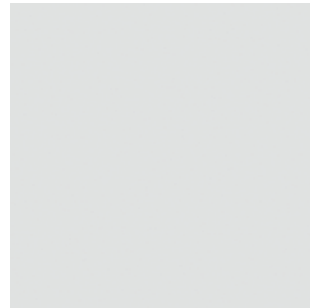


P51  
Misty Gray



P63  
Cottongrass White

### STAHL



Z  
Verzinktes Stahlblech, für bauseitigen Anstrich oder Verkleidung

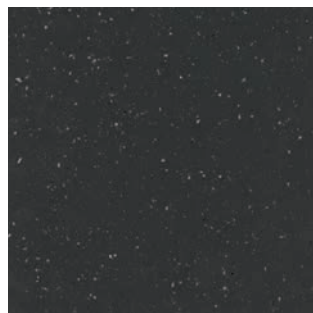
## KABINENBÖDEN

### KUNSTSTEIN



SF42  
Gray Granite

### GUMMI

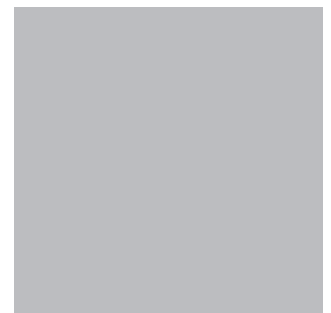


RC30  
Carbon Black

### BAUSEITIGER FUSSBODEN



RC32  
Beige Gray  
Alle Abbildungen sind verkleinert.



0  
vorbereitet für bauseitigen Fußboden bis 23 mm

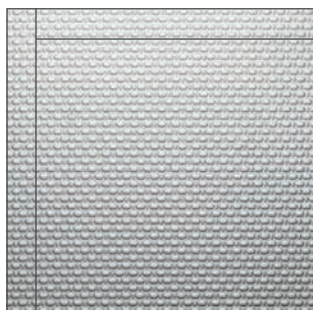
## TÜRLÄTTER UND TÜRRAHMEN

### GEBÜRSTETER EDELSTAHL

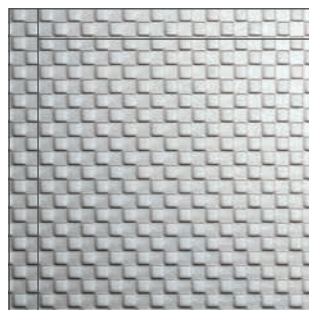


F  
Asturias Satin

### STRUKTURIERTER EDELSTAHL

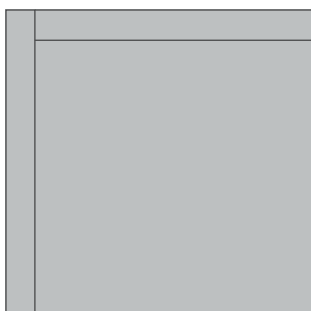


TS1  
Flemish Linen



K  
Scottish Quad

### LACKIERTER STAHL

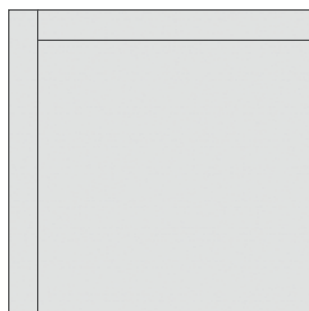


P51  
Misty Gray



P63  
Cottongrass White

### STAHL

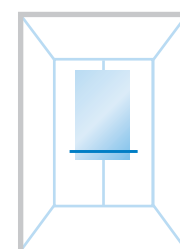


Z  
Verzinktes Stahlblech  
für bauseitigen Anstrich

## SPIEGEL



Weitwinkelspiegel\*



MR1  
Teilbreite / Teilhöhe

## HANDLÄUFE

### GEBÜRSTETER EDELSTAHL



HR53 \*

### ALUMINIUM



HR50

\*Konformität mit EN 81-70 – diese bedingt ausgewählte KONE Handläufe und gemäß Norm Konformität der Fahrkorbgrößen.



## KABINENDECKEN



CL80

Oberfläche:

- Cottongrass White (P63), lackierter Stahl
- Asturias Satin (F), gebürsteter Edelstahl

Beleuchtung: LED-Spots



CL96

Oberfläche:

- Cottongrass White (P63), lackierter Stahl
- Asturias Satin (F), gebürsteter Edelstahl

Beleuchtung: LED-Streifen



RL12

Oberfläche:

- Cottongrass White (P63), lackierter Stahl
- Asturias Satin (F), gebürsteter Edelstahl

Beleuchtung: LED-Spots

## FUßLEISTEN

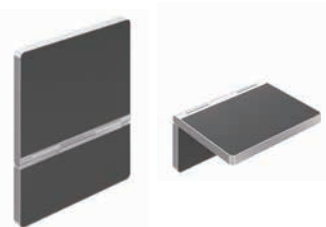
GEBÜRSTETER EDELSTAHL



F

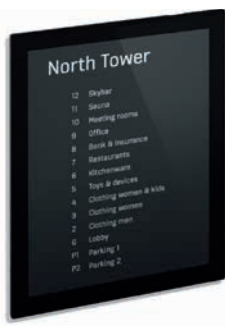
Asturias Satin

## KLAPPSITZE



Granite Gray (L234)

## MIETERVERZEICHNISSE



- Das Mieterverzeichnis ist vollständig anpassbar und kann leicht nach Ihren Bedürfnissen aktualisiert werden.
- Verzeichnisse können sowohl vertikal als auch horizontal installiert werden.

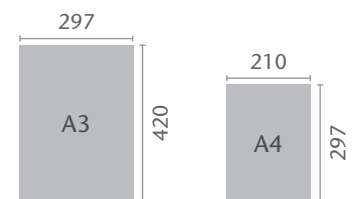
Materialien:

Basis aus gebürstetem Edelstahl

Tür aus gehärtetem Glas mit

Magnetverschluss-Streifen

Größen:



TD3

TD4

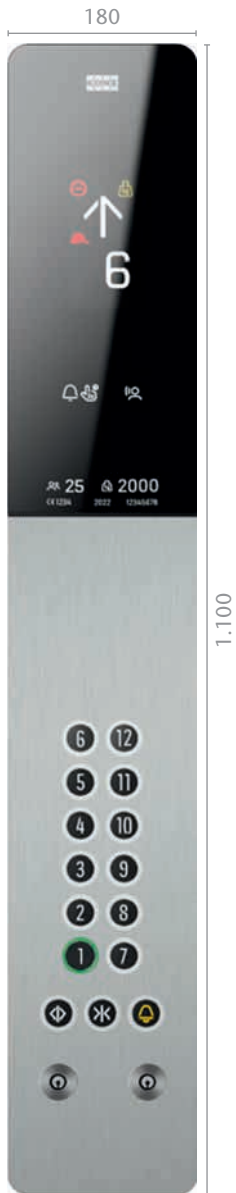
Die dargestellten Decken sind Symbolbilder und können von der tatsächlichen Ausführung abweichen.

Alle Angaben in mm.  
Alle Abbildungen sind verkleinert.

## SIGNALISATIONEN

### KSS 180

OBERFLÄCHENMONTIERT



#### KABINENTABLEAU

Oberflächen der Abdeckplatte:  
Schwarzes Polycarbonat und gebürsteter Edelstahl,  
Silber (ST4)  
Anzeige:  
Segmentierte LCD

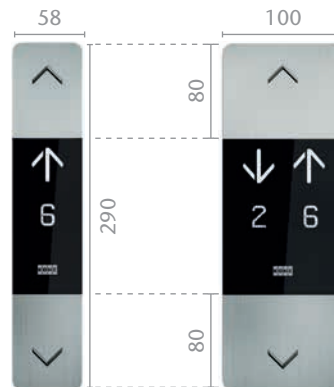
#### HALTESTELLENSIGNALISATION



KSL 186



KSL 170

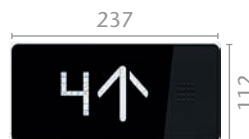


KSL 286 Simplex  KSL 286 Duplex

#### FAHRRICHTUNGSANZEIGE



KSH 280



KSI 286



KSJ 280

KSC 186  
Teilhöhe

## SIGNALISATIONEN

### KSS 280

OBERFLÄCHENMONTIERT



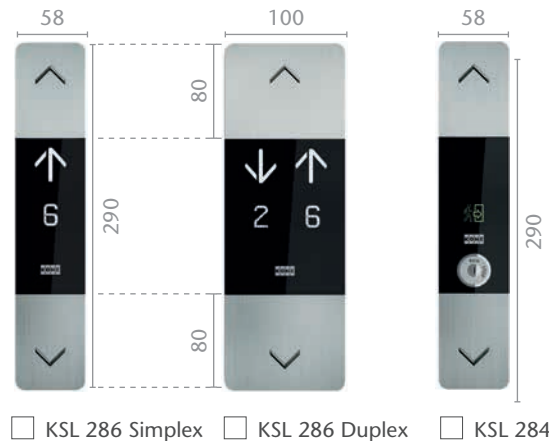
Die exakte Höhe des Kabinentableaus hängt ab von der Kabinenhöhe und der gewählten Decke.

- KSC 266  
Volle Höhe  
(nicht raumhoch)

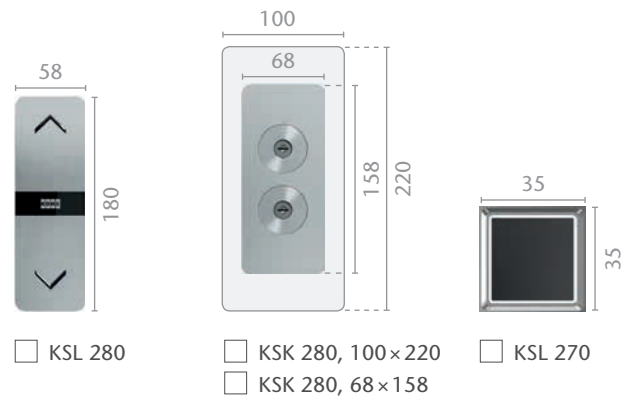
#### KABINENTABLEAU

Oberflächen der Abdeckplatte:  
Schwarzes Polycarbonat und Asturias Satin (F),  
gebürsteter Edelstahl  
Anzeige:  
Segmentierte LCD

#### HALTESTELLENSIGNALISATION

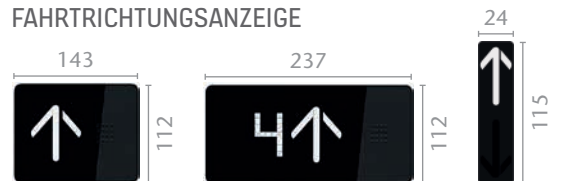


- KSL 286 Simplex
- KSL 286 Duplex
- KSL 284



- KSL 280
- KSK 280, 100 × 220
- KSK 280, 68 × 158
- KSL 270

#### FAHRRICHTUNGSANZEIGE



- KSH 280
- KSI 286
- KSJ 280




Alle Angaben in mm.  
Alle Abbildungen sind verkleinert.

## Ready to **Connect**

Wir bewegen jeden Tag mehr als 1 Mrd. Menschen weltweit! Denn das ist unsere Mission: den Fluss des urbanen Lebens stetig zu verbessern. Unsere Vision: den Nutzern unserer Aufzüge, Rolltreppen und automatischen Türen das beste People Flow-Erlebnis zu bieten. Dabei setzen wir auf digitale, vernetzte Lösungen, die den reibungslosen Fluss von Menschen und Gütern in Gebäuden so sicher und komfortabel machen wie nie zuvor. Einzigartig ist unsere cloudbasierte digitale Plattform, über deren Schnittstelle wir Produkte, Applikationen und Dienstleistungen von KONE, von KONE Partnern und Dritten miteinander verbinden. So schaffen wir intelligente Lösungen für die moderne Stadt, die sich flexibel den wandelnden Wünschen unserer Nutzer und Kunden anpassen. Unser Engagement für Kunden ist in allen KONE Lösungen präsent. Dies macht uns zu einem zuverlässigen und innovativen Partner über den gesamten Lebenszyklus des Gebäudes. Heute und in Zukunft.

KONE ist börsennotiert (NASDAQ OMX, Helsinki) und erwirtschaftete 2021 einen Umsatz von rund 10,5 Mrd. Euro. Das Unternehmen beschäftigt mehr als 60.000 Mitarbeiterinnen und Mitarbeiter in über 60 Ländern, die mehr als 1,4 Mio. Anlagen betreuen. Hauptsitz ist Helsinki, Finnland.

## FOLGEN SIE UNS:

-  [www.linkedin.com/company/kone](https://www.linkedin.com/company/kone)
-  [www.youtube.com/user/KONEPeopleFlow](https://www.youtube.com/user/KONEPeopleFlow)
-  [www.facebook.com/konedach](https://www.facebook.com/konedach)

## KONE IN DEUTSCHLAND

**KONE GMBH**  
AUFZÜGE · ROLLTREPPEN · AUTOMATIKTÜREN

Vahrenwalder Straße 317  
30179 Hannover

[www.kone.de](http://www.kone.de)

24H-NOTRUF: +49 (0)800 88001188

## KONE IN ÖSTERREICH

**KONE AG**  
AUFZÜGE · ROLLTREPPEN · AUTOMATIKTÜREN

Lemböckgasse 61  
1230 Wien

[www.kone.at](http://www.kone.at)

24H-NOTRUF: +43 (0)800 228800

## KONE IN DER SCHWEIZ

**KONE (SCHWEIZ) AG**  
AUFZÜGE · ROLLTREPPEN

Ruchstückstrasse 21  
8306 Brüttisellen

[www.kone.ch](http://www.kone.ch)

24H-NOTRUF: +41 (0)800 551600