

# BESCHLEUNIGEN SIE DEN BAU IHRER GEBÄUDE



# OPTIMIEREN SIE DIE ARBEIT AUF IHREN BAUSTELLEN DANK REIBUNGSLOSEREM UND SICHEREREM TRANSPORT

Eine der größten Herausforderungen auf einer Baustelle ist es, einen reibungslosen und schnellen Fluss von Personal und Ausrüstung vor Ort zu gewährleisten.

Dank eines optimierten Zeitplans und Lösungen von KONE können Bauunternehmen jeden Tag viele wertvolle Stunden sparen, sodass das Projekt mehrere Wochen oder sogar Monate im Voraus abgeschlossen werden kann.

Unsere Bauaufzüge optimieren die Verfügbarkeit des Aufzugs und gewährleisten so einen reibungslosen und schnellen Transport von Personal und Ausrüstung während des Baus.

## BESCHLEUNIGEN SIE DEN BAU MIT DEM KONE JUMPLIFT™

Der KONE JumpLift™ beschleunigt den Bau des Gebäudes erheblich. Er kann externe Traktionssysteme ergänzen oder sogar vollständig ersetzen und unabhängig von den Wetterbedingungen arbeiten. Dank des KONE JumpLift™ wird das Gebäude früher fertiggestellt und rentiert sich schneller.

Die KONE Bauaufzugslösung umfasst:

 Baustellenaufzug

 KONE JumpLift™

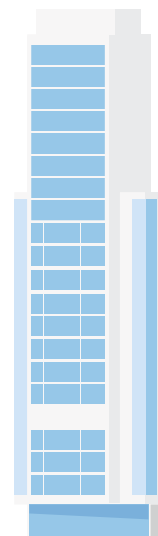


# BESCHLEUNIGEN SIE DEN BAU MIT DEM KONE JUMPLIFT™

KONE bietet ab sofort Installationsmethoden (KONE Jumplift™) für Aufzüge ohne Maschinenraum an. Sie können den Aufzug des Gebäudes verwenden, um Personal und Ausrüstung schneller zu transportieren als mit herkömmlichen Installationsmethoden.

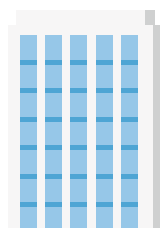
Die Installation des Aufzugs kann schon beginnen und einige Ausführungen des KONE Jumplift™ können schon in Betrieb genommen werden, wenn der Schacht noch nicht fertig ist. Bei hohen Gebäuden ist es auch möglich, in verschiedenen Bauphasen zusätzliche Haltestellen hinzuzufügen. Ihre Vorteile: Ihr Gebäude wird früher fertiggestellt und Sie erhalten schneller Ihre Rendite.

Bis zu 12 Wochen\* schnellere Übergabe des Gebäudes



Gebäude mit 30 Stockwerken

Bis zu 3 Wochen\* schnellere Übergabe des Gebäudes



Gebäude mit 18 Stockwerken

\*Schätzungen basierend auf KONE-Nutzungsberechnungen und Daten von Bauunternehmen zu standardmäßigen Gebäuden.



# BEWÄHRTE & ZUVERLÄSSIGE TECHNOLOGIE

Der KONE JumpLift™ ist durch mehr als 20 Patentfamilien geschützt, wobei weltweit mehr als hundert Patente erteilt wurden oder auf ihre Validierung warten. Mit Dutzenden von erfolgreichen Installationen und vielen zufriedenen Kunden ist der Mehrwert bereits vielfach erwiesen.

## NORMENKONFORME LÖSUNG

Alle KONE JumpLift™ Lösungen erfüllen die verschiedenen regulatorischen und sicherheitstechnischen Anforderungen für die Nutzung des Bauaufzugs, die Arbeitsumgebung und die Ausrüstung. Der im Rahmen der KONE JumpLift™ Lösung bereitgestellte Bauaufzug wird vor der Inbetriebnahme einer sorgfältigen Prüfung unterzogen.



**HAUPTMERKMALE**  
LÖSUNG MIT MASCHINENRAUM

				
Native API	Vernetzt	Maximale Traglast: 4.000 kg	Max. Geschwindigkeit: 4,0 m/s	Max. Förderhöhe: 500 m

**HAUPTMERKMALE**  
MASCHINENRAUMLOSE LÖSUNG

				
Native API	Vernetzt	Maximale Traglast: 2.500 kg	Max. Geschwindigkeit: 3,0 m/s	Max. Förderhöhe: 150 m



# DIE VORTEILE DES KONE JUMPLIFT™

## SCHNELLERER BAU

Durch die Nutzung des Aufzugsschachts ermöglicht der KONE JumpLift™ Ihrem Personal, sich bei der täglichen Arbeit schneller zu bewegen und den Aufzug mit Material zu beladen. Das spart Zeit.

## KOSTENSENKUNG

Wenn Mitarbeitende mehr Zeit mit der eigentlichen Arbeit verbringen, anstatt auf Ausrüstung zu warten, werden die täglichen Arbeitskosten erheblich reduziert.

## WETTERUNABHÄNGIG

Der Bauaufzug bewegt sich im Aufzugsschacht im Inneren des Gebäudes. Sein Betrieb wird daher nicht durch schlechtes Wetter behindert.

## VERBESSERTE SICHERHEIT

Der KONE JumpLift™ erfüllt die regulatorischen und sicherheitstechnischen Anforderungen.

## REDUZIERTER WARTENZEIT

Die höhere Fahrgeschwindigkeit der Aufzugsanlage ermöglicht eine deutlich höhere Transportkapazität im Vergleich zu herkömmlichen Baustellenaufzügen für den Außenbereich.

## PLATZERSPARNIS AUF DER BAUSTELLE

Es geht kein Platz verloren, was zum Beispiel auf beengten Baustellen in der Innenstadt einen erheblichen Vorteil darstellt.

## VORZEITIGE FERTIGSTELLUNG DER GEBÄUDEFASSADE

Da der Baustellenaufzug auf der Außenseite früher entfernt werden kann, kann die Fassade des Gebäudes früher fertiggestellt werden, um das Gebäude zu versiegeln und den Innenraum schneller zu vervollständigen.

## REDUZIERTER AUSFALLZEITEN

Die Sprünge (Jumps) folgen einem präzisen Plan, um die Ausfallzeiten des Aufzugs zu minimieren. Darüber hinaus kommt es nicht zu Stillständen der Aufzugsanlage aufgrund von schlechten Wetterbedingungen.

## BESSERE ORGANISATION VOR ORT

Ein dediziertes Transportmittel für Menschen und Ausrüstung verbessert die Logistik vor Ort.

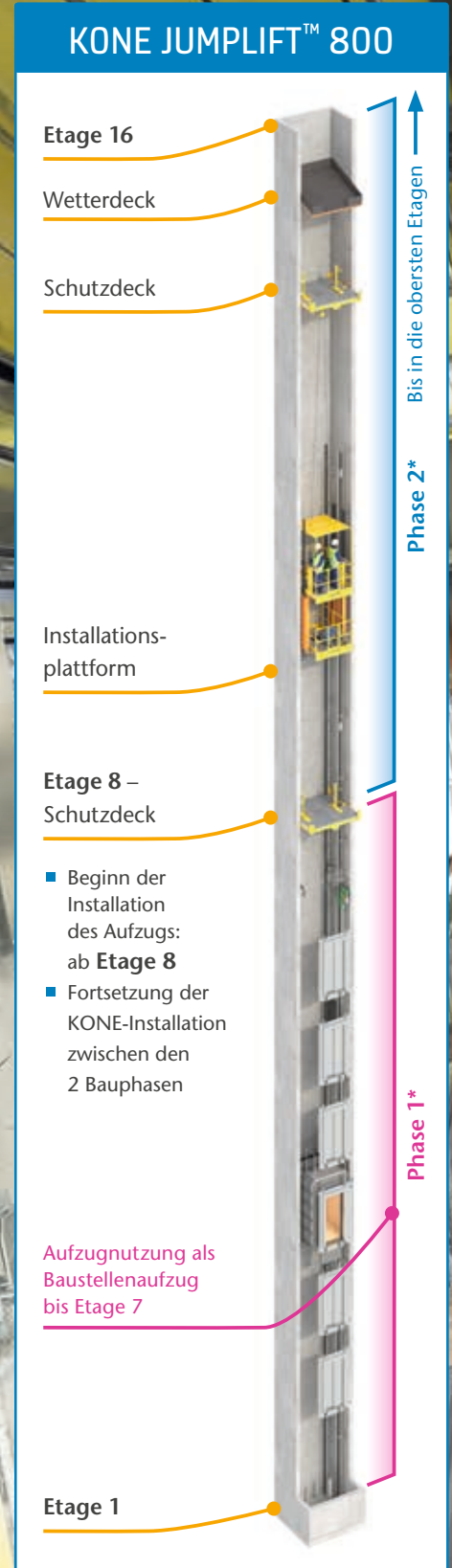
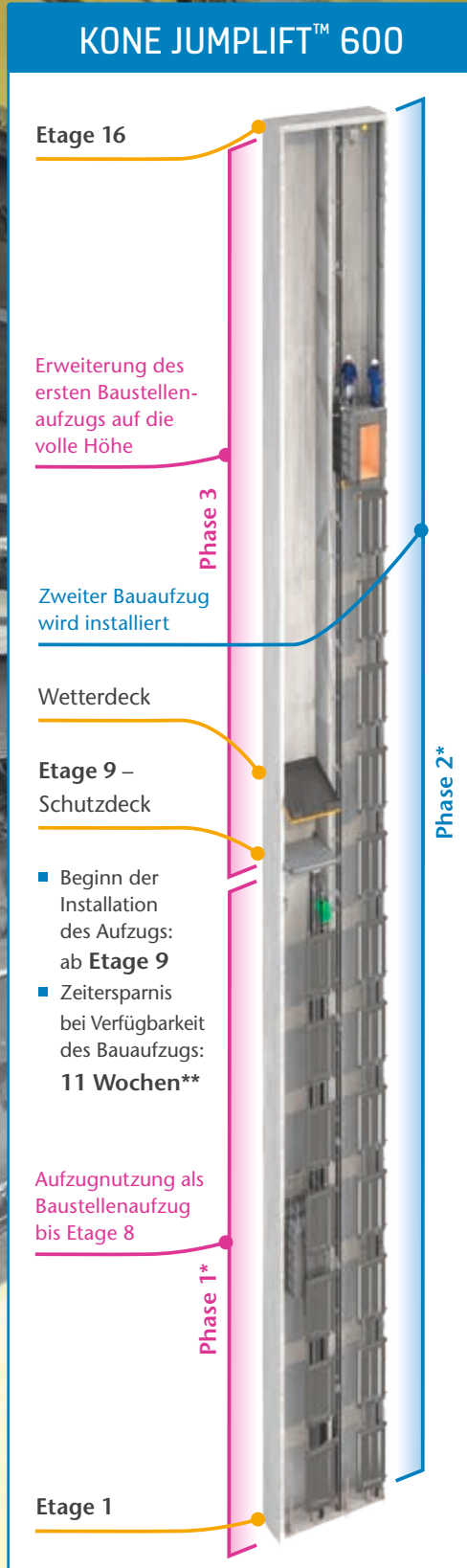
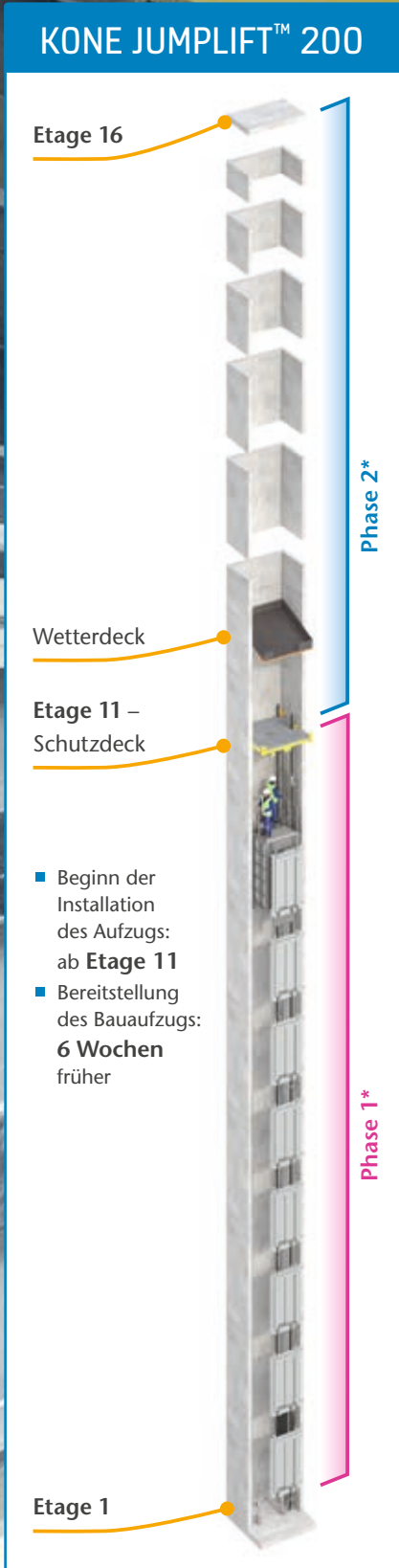
## ERLEICHTERTE ARBEITSBEDINGUNGEN FÜR DAS PERSONAL

Der Bauaufzug ermöglicht es, Wartezeiten zu verkürzen, die Sicherheit auf dem Gelände zu erhöhen und Ausrüstung leichter zu bewegen.

## SCHNELLERE VERFÜGBARKEIT DES GEBÄUDEAUFZUGS

Sobald der Bau abgeschlossen ist, lässt sich die endgültige Inbetriebnahme des Aufzugs schnell und einfach durchführen.

# KONE JUMPLIFT™ OHNE MASCHINENRAUM



Die in den drei Diagrammen angegebenen Informationen (die Höhe des KONE-Schutzdecks und die Anzahl der Wochen, die bis zur Inbetriebnahme der Baustelle eingespart werden) hängen vom jeweiligen Projekt ab, insbesondere von der Baugeschwindigkeit und der Anzahl der Stockwerke des Gebäudes.

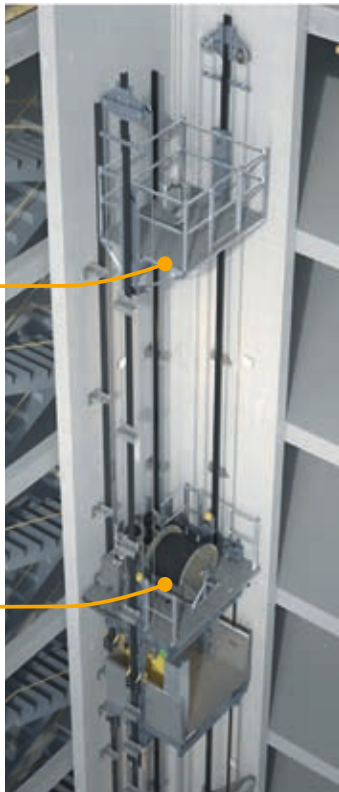
\*Bau des Aufzugsschachts  
 \*\*In der 1. Installationsphase vor Fertigstellung des Schachts



# KONE JUMPLIFT™ MIT MASCHINENRAUM

## KONE JUMPLIFT™ 1000

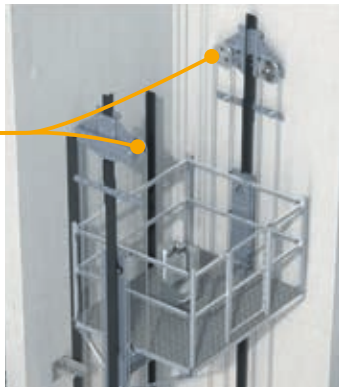
Installations-  
plattform



Mobiler  
Maschinenraum  
mit Trenndeck

Flaschenzüge für  
den Maschinenraum

Der KONE JumpLift™ 1000 verwendet die oben an den Führungsschienen befestigten Heberollen, um den mobilen Maschinenraum in eine neue Position zu heben, wenn der "Sprung" erfolgt ist.



## KONE JUMPLIFT™ 2000

Installations-  
plattform



Mobiler  
Maschinenraum  
mit Trenndeck

Hehebalken im  
Maschinenraum

KONE JumpLift™ 2000 verwendet die an den Führungsschienen befestigten Hehebalken, um den mobilen Maschinenraum in eine neue Position zu heben, wenn der "Sprung" erfolgt ist.






## Ready to **Connect**

Wir bewegen jeden Tag mehr als 1 Mrd. Menschen weltweit! Denn das ist unsere Mission: den Fluss des urbanen Lebens stetig zu verbessern. Unsere Vision: den Nutzern unserer Aufzüge, Rolltreppen und automatischen Türen das beste People Flow-Erlebnis zu bieten. Dabei setzen wir auf digitale, vernetzte Lösungen, die den reibungslosen Fluss von Menschen und Gütern in Gebäuden so sicher und komfortabel machen wie nie zuvor. Einzigartig ist unsere cloudbasierte digitale Plattform, über deren Schnittstelle wir Produkte, Applikationen und Dienstleistungen von KONE, von KONE Partnern und Dritten miteinander verbinden. So schaffen wir intelligente Lösungen für die moderne Stadt, die sich flexibel den wandelnden Wünschen unserer Nutzer und Kunden anpassen. Unser Engagement für Kunden ist in allen KONE Lösungen präsent. Dies macht uns zu einem zuverlässigen und innovativen Partner über den gesamten Lebenszyklus des Gebäudes. Heute und in Zukunft.

KONE ist börsennotiert (NASDAQ OMX, Helsinki) und erwirtschaftete 2021 einen Umsatz von rund 10,5 Mrd. Euro. Das Unternehmen beschäftigt mehr als 60.000 Mitarbeiterinnen und Mitarbeiter in über 60 Ländern, die mehr als 1,4 Mio. Anlagen betreuen. Hauptsitz ist Helsinki, Finnland.

## FOLGEN SIE UNS:

-  [www.linkedin.com/company/kone](https://www.linkedin.com/company/kone)
-  [www.youtube.com/user/KONEPeopleFlow](https://www.youtube.com/user/KONEPeopleFlow)
-  [www.facebook.com/konedach](https://www.facebook.com/konedach)

### KONE IN DEUTSCHLAND

**KONE GMBH**  
AUFZÜGE · ROLLTREPPEN · AUTOMATIKTÜREN

Vahrenwalder Straße 317  
30179 Hannover

[www.kone.de](http://www.kone.de)

24H-NOTRUF: +49 (0)800 88001188

### KONE IN ÖSTERREICH

**KONE AG**  
AUFZÜGE · ROLLTREPPEN · AUTOMATIKTÜREN

Lemböckgasse 61  
1230 Wien

[www.kone.at](http://www.kone.at)

24H-NOTRUF: +43 (0)800 228800

### KONE IN DER SCHWEIZ

**KONE (SCHWEIZ) AG**  
AUFZÜGE · ROLLTREPPEN

Ruchstückstrasse 21  
8306 Brüttisellen

[www.kone.ch](http://www.kone.ch)

24H-NOTRUF: +41 (0)800 551600